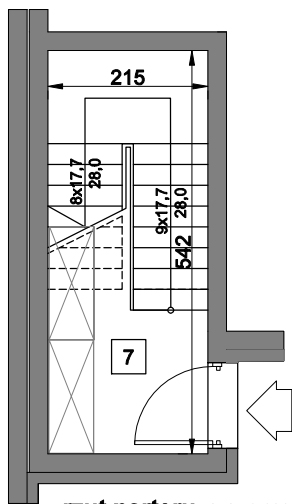
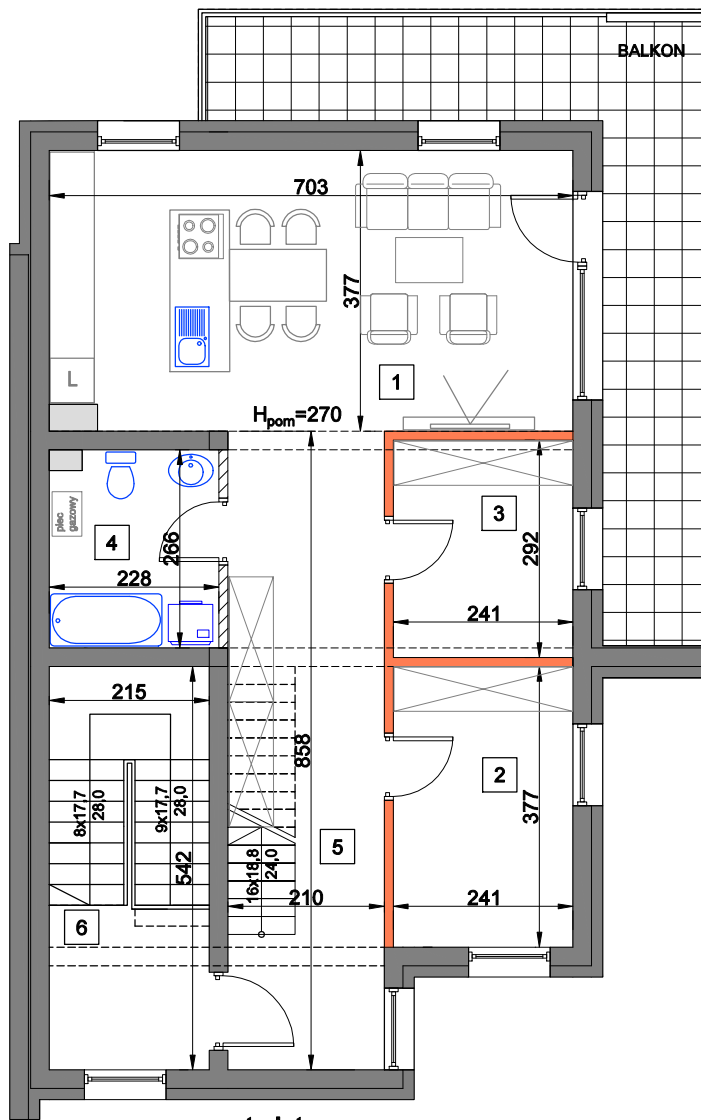


budynek B
Lokal mieszkalny
LM35 b

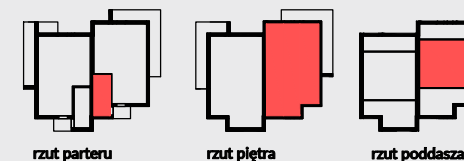
pow. sprzedażowa
114.70m²



rzut parteru skala 1:100



rzut piętra skala 1:100



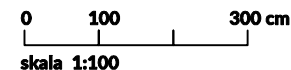
Budynek	B
Piętro	0, I, II
Liczba pokoi	4

1	Pokój z aneksem kuchennym	26.30 m²
2	Pokój	9.40 m²
3	Pokój	6.70 m²
4	Łazienka	5.80 m²
5	Przedpokój	18.00 m²
6	Klatka schodowa	4.80 m²
7	Klatka schodowa	11.60 m²
8	Łazienka	8.30 m²
9	Poddasze użytkowe	22.40 m²
10	Pow. pod ścianami rozbiernymi	1.40 m²
Pow. mieszkania		114.70 m²
Balkon		19.20 m²

- ściany działowe możliwe do demontażu/wyburzenia
- ściany nierozbiernalne - ograniczające łazienkę



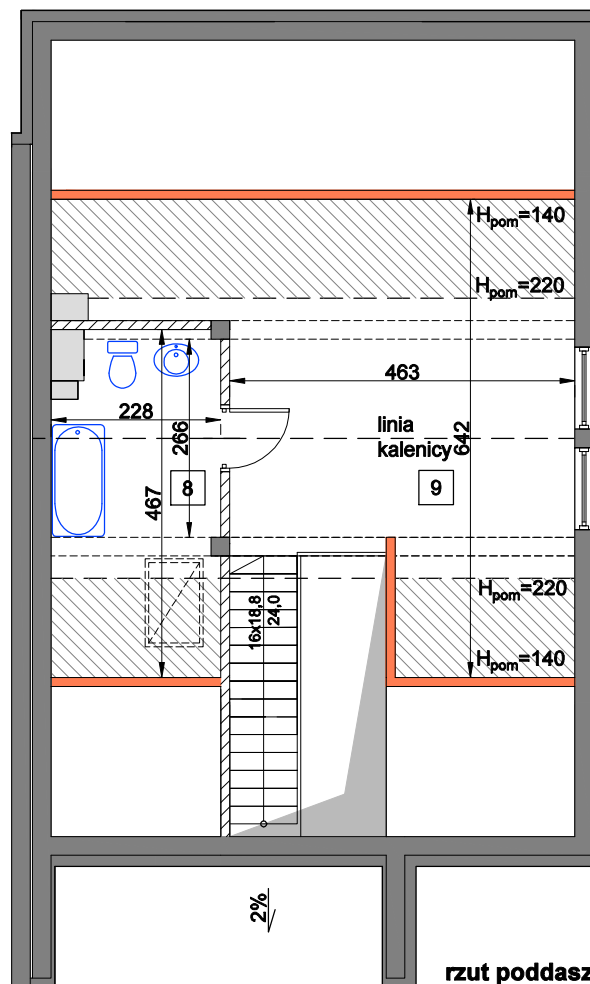
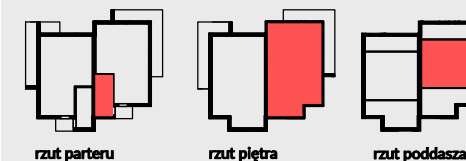
UWAGA: WYMIARY PODANO NA PODSTAWIE PROJEKTU BUDOWLANEGO. MOGĄ WYSTĄPIĆ NIEZNACZNE ZMIANY W PROJEKcie WYKONAWCZYM. WSZYSTKIE WYMIARY PODANE SĄ W STANIE SUROWYM, BEZ WYKOŃCZENIA ŚCIAN (TYNIK, GLAZURA ITP.). POWIERZCHNIA UŻYTKOWA POMIESZCZEŃ JEST OBLICZONA WG NORMY PN-ISO 9836:2011. POWIERZCHNIA UŻYTKOWA MIESZKANIA UWZGLĘDNIAMY METRY KWADRATOWE POD ŚCIANAMI ROZBIERNYMI (DZIAŁOWYMI) WYKLUCZAJĄC POWIERZCHNIĘ ŚCIAN OGRANICZAJĄCĄ ŁAZIENKĘ.



www.adatex.pl

budynek B
Lokal mieszkalny
LM35 b

pow. sprzedażowa
114.70m²



rzut poddasza skala 1:100

POWIERZCHNIĘ UŻYTKOWĄ OBLICZONO WG PN-70/B-02365 PRZYJMUJĄC:
100% POW. POWYŻEJ 2,20 m WYSOKOŚCI,
50% POW. DLA WYSOKOŚCI OD 1,40 m DO 2,20 m,
0% POW. PONIŻEJ 1,40 m WYSOKOŚCI.





UWAGA: WYMIARY PODANO NA PODSTAWIE PROJEKTU BUDOWLANEGO. MOGĄ WYSTĄPIĆ NIEZNACZNE ZMIANY W PROJEKCIE WYKONAWCZYM. WSZYSTKIE WYMIARY PODANE SĄ W STANIE SUROWYM, BEZ WYKOŃCZENIA ŚCIAN (TYNIK, GLAZURA ITP.).
POWIERZCHNIA UŻYTKOWA POMIESZCZENIĄ JEST OBLICZONA WG NORMY PN-ISO 9836:2011. POWIERZCHNIA UŻYTKOWA MIESZKANIA UWZGLĘDNIAMY METRY KWADRATOWE POD ŚCIANAMI ROZBIERALNYMI (DZIAŁOWYMI) WYKLUCZAJĄC POWIERZCHNIĘ ŚCIAN OGRANICZAJĄCĄ ŁAZIENKĘ.

0 100 300 cm
skala 1:100

Budynek	B
Piętro	0,I,II
Liczba pokoi	4

1	Pokój z aneksem kuchennym	26.30 m ²
2	Pokój	9.40 m ²
3	Pokój	6.70 m ²
4	Łazienka	5.80 m ²
5	Przedpokój	18.00 m ²
6	Klatka schodowa	4.80 m ²
7	Klatka schodowa	11.60 m ²
8	Łazienka	8.30 m ²
9	Poddasze użytkowe	22.40 m ²
10	Pow. pod ścianami rozbieralnymi	1.40 m ²
Pow. mieszkania		114.70 m ²
Balkon		19.20 m ²

 ściany działowe możliwe do demontażu/wyburzenia
 ściany nierozbieralne - ograniczające łazienkę



www.adatex.pl