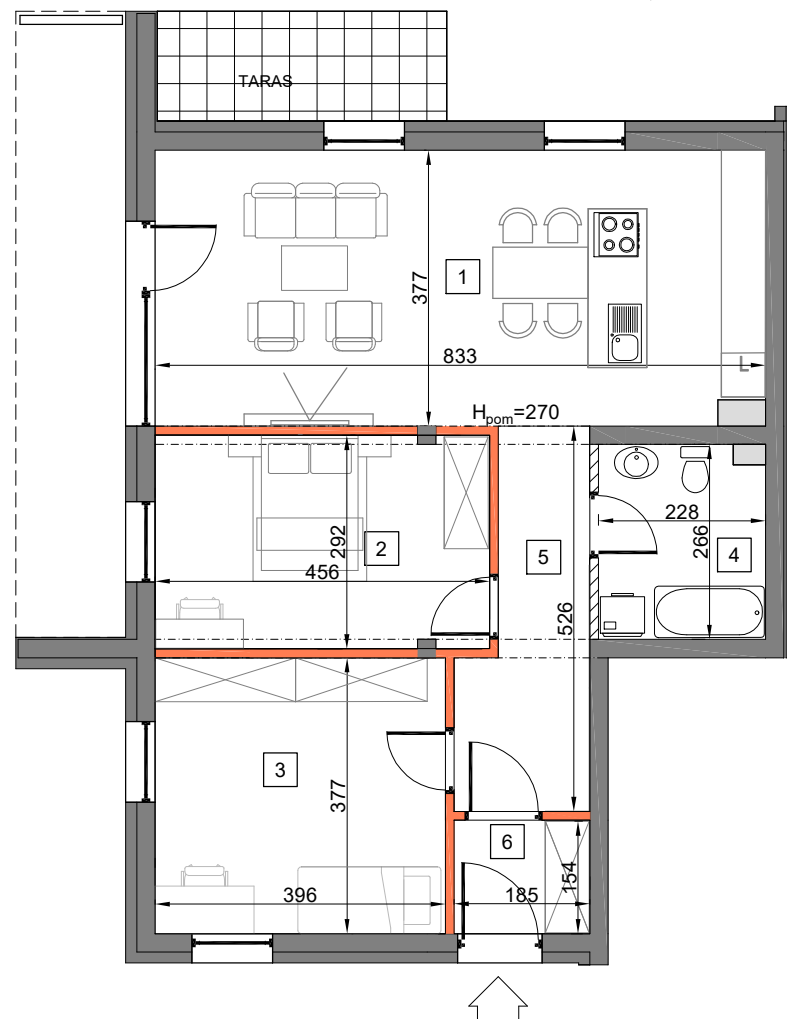


budynek A
Lokal mieszkalny
LM30 a

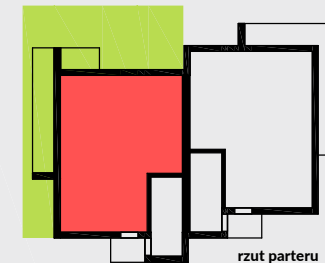
pow. sprzedażowa
76.10m²



0 100 300 cm
skala 1:100



UWAGA: WYMIARY PODANO NA PODSTAWIE PROJEKTU BUDOWLANEGO. MOGĄ WYSTĄPIĆ NIEZNACZNE ZMIANY W PROJEKCIE WYKONAWCZYM. WSZYSTKIE WYMIARY PODANE SĄ W STANIE SUROWYM, BEZ WYKOŃCZENIA ŚCIAN (TYNK, GLAZURA ITP.). POWIERZCHNIA UŻYTKOWA POMIESZCZEŃ JEST OBLICZONA WG NORMY PN-ISO 9836:2015.



Etap	I
Budynek	A
Piętro	0
Liczba pokoi	3
Nr mieszkania	1

1	Pokój z aneksem kuchennym	31.20 m ²
2	Pokój	13.45 m ²
3	Pokój	14.95 m ²
4	Łazienka	5.90 m ²
5	Przedpokój	7.80 m ²
6	Wiatrołap	2.80 m ²

Pow. mieszkania	76.10 m ²
Taras	6.00 m ²
Ogród ok.	143.00 m ²

- ściany działowe możliwe do demontażu/wyburzenia
- ściany nierozbieralne - ograniczające łazienkę



www.adatex.pl