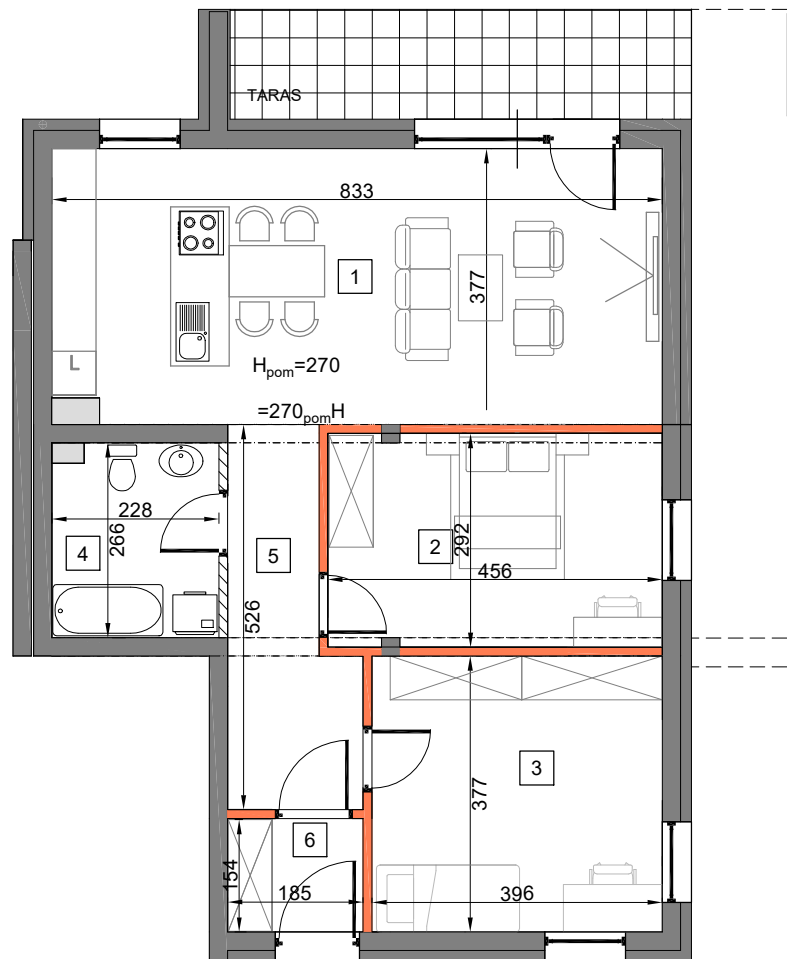
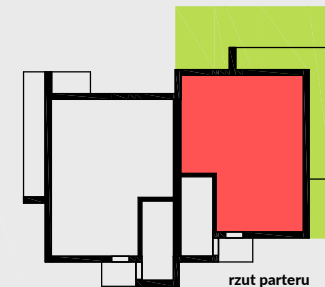


budynek A
Lokal mieszkalny
LM31a

pow. sprzedażowa
76.10m²



0 100 300 cm
skala 1:100





rzut parteru

Etap	I
Budynek	A
Piętro	0
Liczba pokoi	3
Nr mieszkania	1

1	Pokój z aneksem kuchennym	31.20 m ²
2	Pokój	14.00 m ²
3	Pokój	10.80 m ²
4	Łazienka	5.90 m ²
5	Przedpokój	11.00 m ²
6	Wiatrołap	3.20 m ²

Pow. mieszkania	76.10 m ²
Taras	9.50 m ²
Ogród ok.	119.00 m ²

-  ściany działowe możliwe do demontażu/wyburzenia
-  ściany nierozbieralne - ograniczające łazienkę



UWAGA: WYMIARY PODANO NA PODSTAWIE PROJEKTU BUDOWLANEGO. MOGĄ WYSTĄPIĆ NIEZNACZNE ZMIANY W PROJEKCIE WYKONAWCZYM. WSZYSTKIE WYMIARY PODANE SĄ W STANIE SUROWYM, BEZ WYKOŃCZENIA ŚCIAN (TYNK, GLAZURA ITP.).
POWIERZCHNIA UŻYTKOWA POMIESZCZEŃ JEST OBLICZONA WG NORMY PN-ISO 9836:2015.



www.adatex.pl