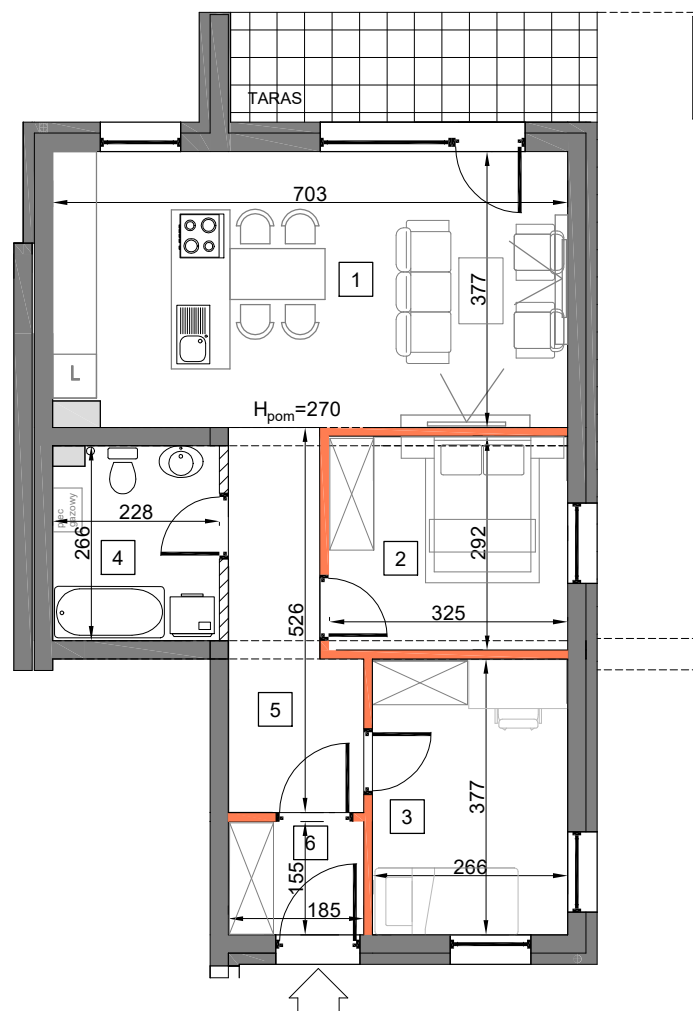


budynek B
Lokal mieszkalny
LM37 a

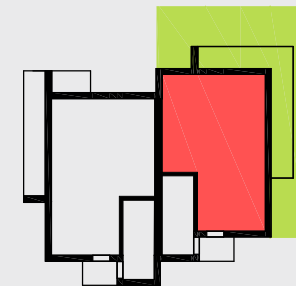
pow. sprzedażowa
62.60m²



0 100 300 cm
skala 1:100



UWAGA: WYMIARY PODANO NA PODSTAWIE PROJEKTU BUDOWLANEGO. MOGĄ WYSTĄPIĆ NIEZNACZNE ZMIANY W PROJEKCIE WYKONAWCZYM. WSZYSTKIE WYMIARY PODANE SĄ W STANIE SUROWYM, BEZ WYKOŃCZENIA ŚCIAN (TYNK, GLAZURA ITP.). POWIERZCHNIA UŻYTKOWA POMIESZCZEŃ JEST OBLICZONA WG NORMY PN-ISO 9836:2015.



Budynek	B
Piętro	0
Liczba pokoi	3

1	Pokój z aneksem kuchennym	26.30 m ²
2	Pokój	9.50 m ²
3	Pokój	10.30 m ²
4	Łazienka	5.90 m ²
5	Przedpokój	7.70 m ²
6	Wiatrołap	2,90 m ²
7		
	Pow. mieszkania	62.60 m ²
	Taras	7.50 m ²
	Ogród ok.	102.00 m ²

- ściany działowe możliwe do demontażu/wyburzenia
- ściany nierozbieralne - ograniczające łazienkę



www.adatex.pl