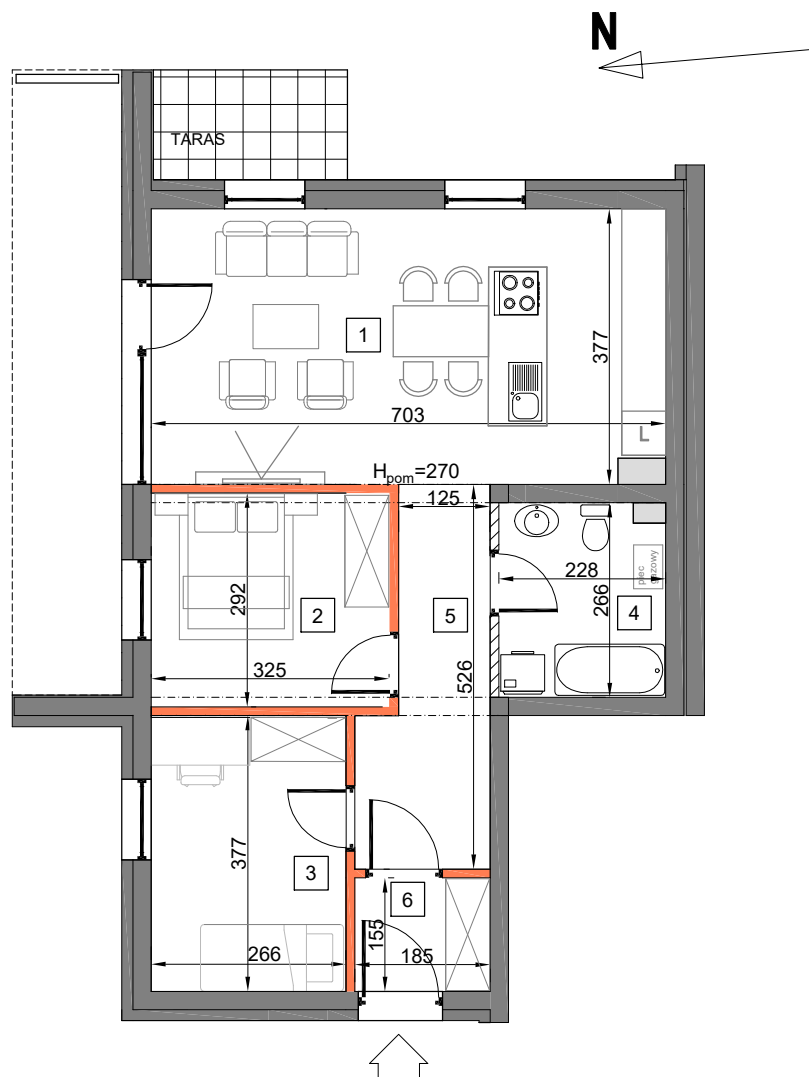


budynek B
Lokal mieszkalny
LM34a

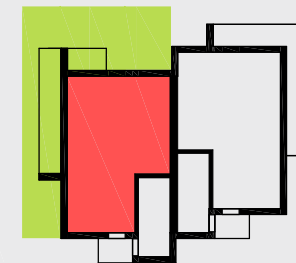
pow. sprzedażowa
62.60m²



0 100 300 cm
skala 1:100



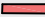

UWAGA: WYMIARY PODANO NA PODSTAWIE PROJEKTU BUDOWLANEGO. MOGĄ WYSTĄPIĆ NIEZNACZNE ZMIANY W PROJEKCIE WYKONAWCZYM. WSZYSTKIE WYMIARY PODANE SĄ W STANIE SUROWYM, BEZ WYKOŃCZENIA ŚCIAN (TYNK, GLAZURA ITP.). POWIERZCHNIA UŻYTKOWA POMIESZCZEŃ JEST OBLICZONA WG NORMY PN-ISO 9836:2015.



Budynek	B
Piętro	0
Liczba pokoi	3

1 Pokój z aneksem kuchennym	26.30 m ²
2 Pokój	9.50 m ²
3 Pokój	10.30 m ²
4 łazienka	5.90 m ²
5 Przedpokój	7.70 m ²
6 Wiatrołap	2.90 m ²

Pow. mieszkania	62.60 m ²
Taras	4.00 m ²
Ogród ok.	117.00 m ²

 ściany działowe możliwe do demontażu/wyburzenia
 ściany nierozbieralne - ograniczające ładunek



www.adatex.pl