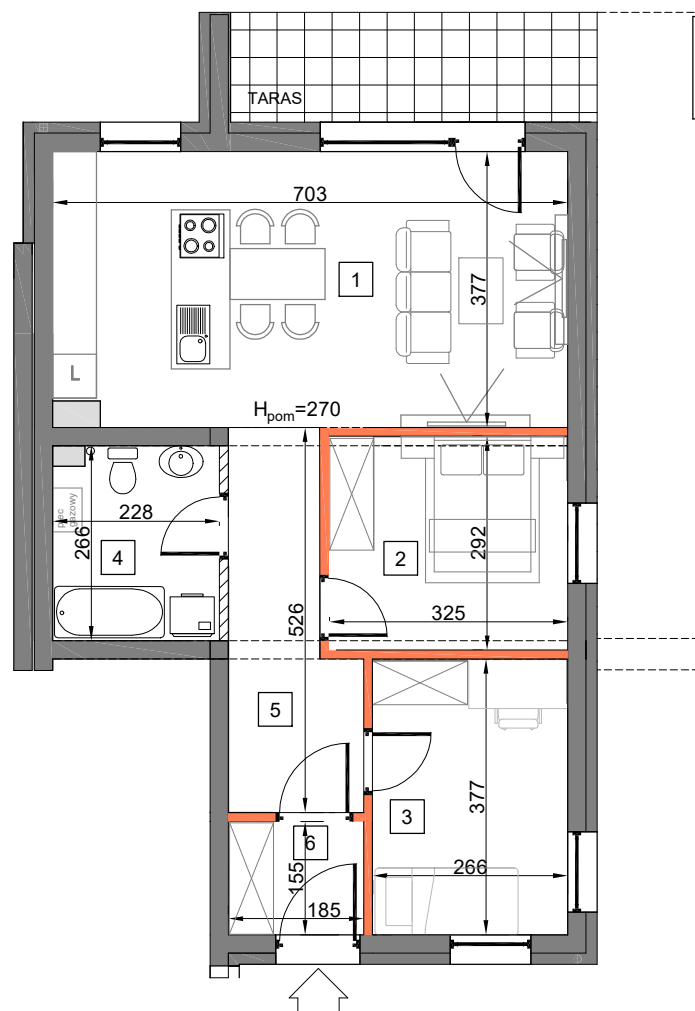


budynek B  
Lokal mieszkalny  
**LM33 a**

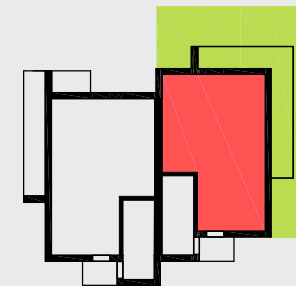
pow. sprzedażowa  
**62.60m<sup>2</sup>**



0 100 300 cm  
skala 1:100





UWAGA: WYMIARY PODANO NA PODSTAWIE PROJEKTU BUDOWLANEGO. MOGĄ WYSTĄPIĆ NIEZNACZNE ZMIANY W PROJEKCIE WYKONAWCZYM. WSZYSTKIE WYMIARY PODANE SĄ W STANIE SUROWYM, BEZ WYKOŃCZENIA ŚCIAN (TYNK, GLAZURA ITP.).  
POWIERZCHNIA UŻYTKOWA POMIESZCZEŃ JEST OBLICZONA WG NORMY PN-ISO 9836:2015.



Budynek	B
Piętro	0
Liczba pokoi	3

1	Pokój z aneksem kuchennym	26.30 m <sup>2</sup>
2	Pokój	9.50 m <sup>2</sup>
3	Pokój	10.30 m <sup>2</sup>
4	Łazienka	5.90 m <sup>2</sup>
5	Przedpokój	7.70 m <sup>2</sup>
6	Wiatrołap	2,90 m <sup>2</sup>
7		
	Pow. mieszkania	62.60 m <sup>2</sup>
	Taras	7.50 m <sup>2</sup>
	Ogród ok.	104.00 m <sup>2</sup>

-  ściany działowe możliwe do demontażu/wyburzenia
-  ściany nierozbieralne - ograniczające łazienkę



[www.adatex.pl](http://www.adatex.pl)