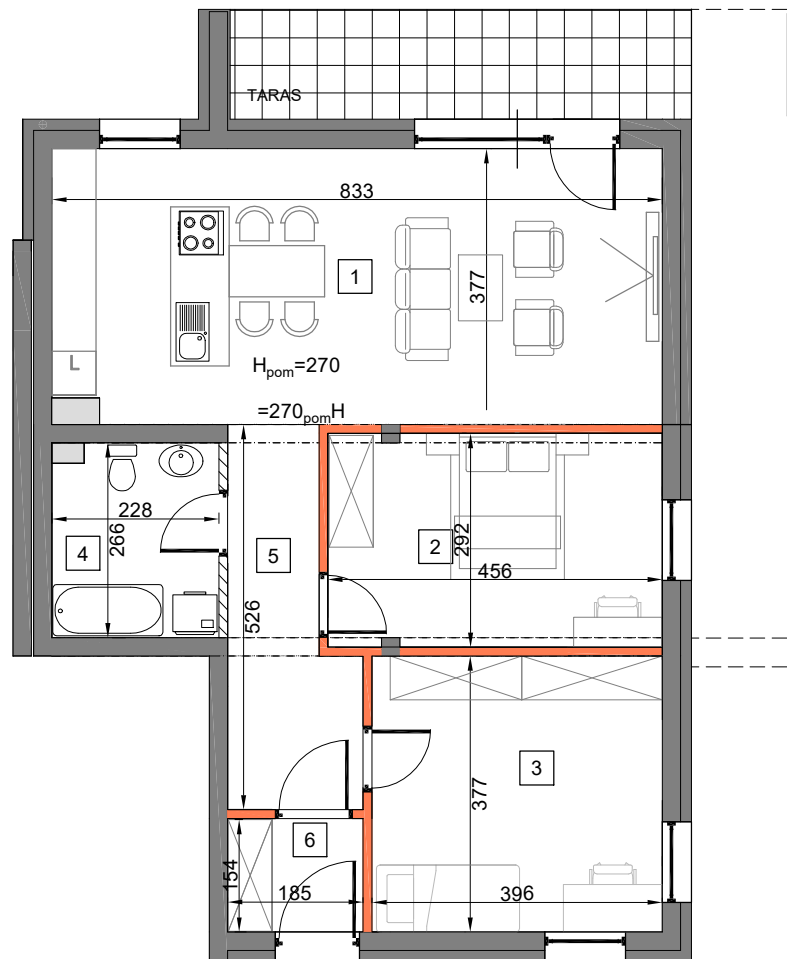
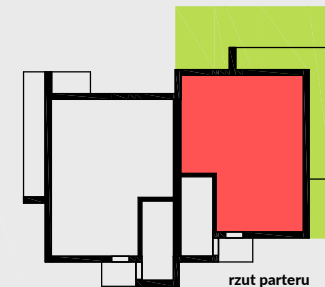


**budynek A**  
Lokal mieszkalny  
**LM29 a**

pow. sprzedażowa  
**76.10m<sup>2</sup>**



0 100 300 cm  
skala 1:100



rzut parteru

Etap	I
Budynek	A
Piętro	0
Liczba pokoi	3

1	Pokój z aneksem kuchennym	31.20 m <sup>2</sup>
2	Pokój	14.00 m <sup>2</sup>
3	Pokój	10.80 m <sup>2</sup>
4	Łazienka	5.90 m <sup>2</sup>
5	Przedpokój	11.00 m <sup>2</sup>
6	Wiatrołap	3.20 m <sup>2</sup>

Pow. mieszkania	76.10 m <sup>2</sup>
Taras	9.50 m <sup>2</sup>
Ogród ok.	129.00 m <sup>2</sup>

- ściany działowe możliwe do demontażu/wyburzenia
- ściany nierozbieralne - ograniczające łazienkę



UWAGA: WYMIARY PODANO NA PODSTAWIE PROJEKTU BUDOWLANEGO. MOGĄ WYSTĄPIĆ NIEZNACZNE ZMIANY W PROJEKCIE WYKONAWCZYM. WSZYSTKIE WYMIARY PODANE SĄ W STANIE SUROWYM, BEZ WYKOŃCZENIA ŚCIAN (TYNK, GLAZURA ITP.). POWIERZCHNIA UŻYTKOWA POMIESZCZEŃ JEST OBLICZONA WG NORMY PN-ISO 9836:2015.



[www.adatex.pl](http://www.adatex.pl)