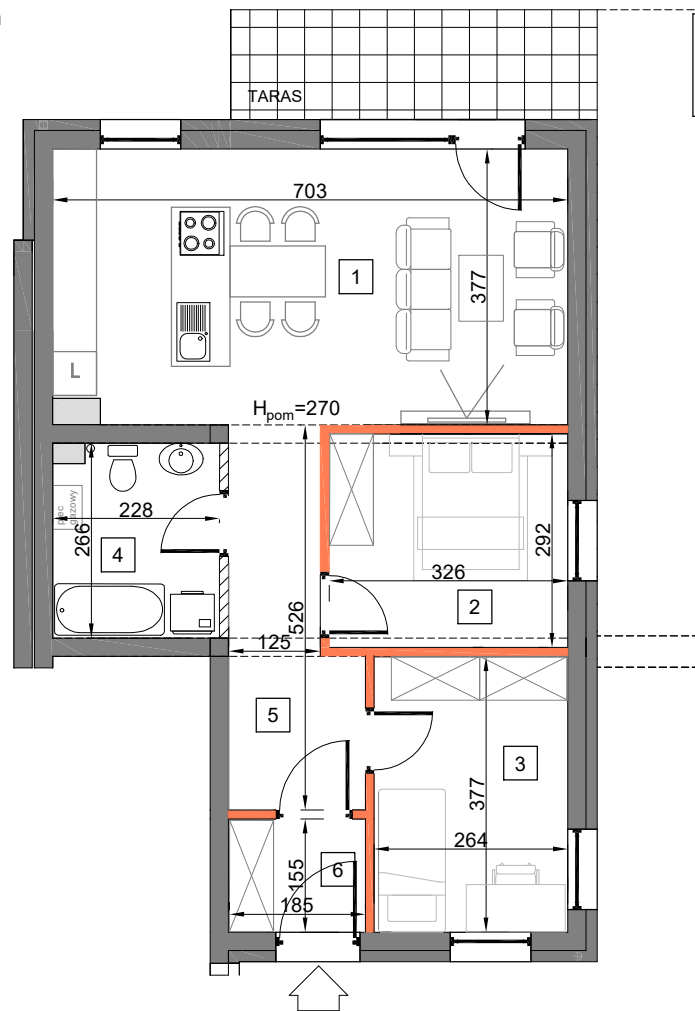
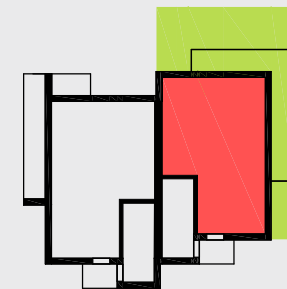
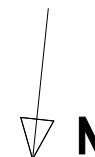


budynek C
Lokal mieszkalny
LM57 a

pow. sprzedażowa
64.30m²



0 100 300 cm
skala 1:100



Budynek	C
Piętro	0
Liczba pokoi	3

1	Pokój z aneksem kuchennym	26.30 m ²
2	Pokój	9.52 m ²
3	Pokój	9.95 m ²
4	Łazienka	5.90 m ²
5	Przedpokój	8.03 m ²
6	Wiatrołap	2.90 m ²
7	Pow. pod ścianami rozbieralnymi	1.70 m ²
Pow. mieszkania		64.30 m ²
Taras		7.50 m ²
Ogród ok.		73.00 m ²

- ściany działowe możliwe do demontażu/wyburzenia
- ściany nierozbieralne - ograniczające łazienkę



UWAGA: WYMIARY PODANO NA PODSTAWIE PROJEKTU BUDOWLANEGO. MOGĄ WYSTĄPIĆ NIEZNACZNE ZMIANY W PROJEKCIE WYKONAWCZYM. WSZYSTKIE WYMIARY PODANE SĄ W STANIE SUROWYM, BEZ WYKOŃCZENIA ŚCIAN (TYNK, GLAZURA ITP.). POWIERZCHNIA UŻYTKOWA POMIESZCZEŃ JEST OBLICZONA WG NORMY PN-ISO 9836:2011. POWIERZCHNIA UŻYTKOWA MIESZKANIA UWZGLĘDNIĄ METRY KWADRATOWE POD ŚCIANAMI ROZBIERALNYMI (DZIAŁOWYMI) WYKLUCZAJĄC POWIERZCHNIĘ ŚCIAN OGRANICZAJĄCĄ ŁAZIENKĘ.



www.adatex.pl