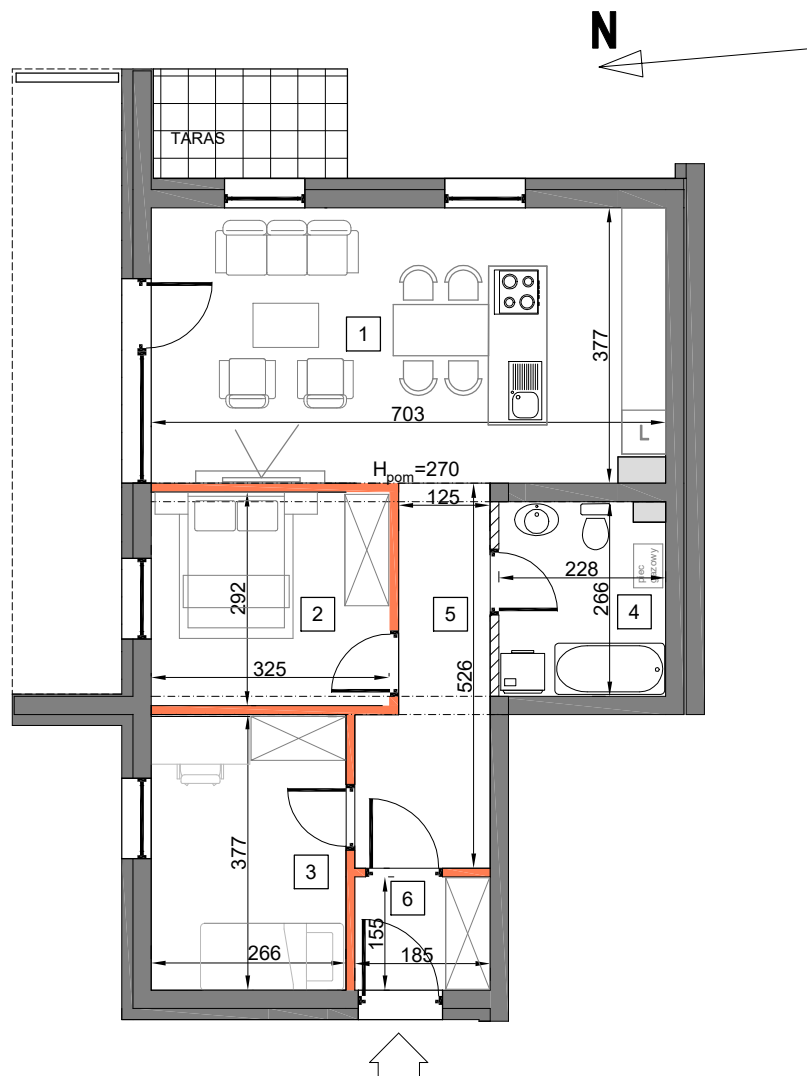


budynek B
Lokal mieszkalny
LM51 a

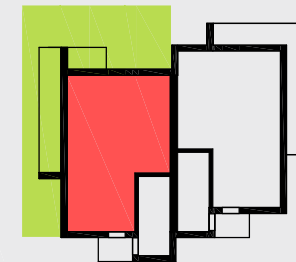
pow. sprzedażowa
64.30m²



0 100 300 cm
skala 1:100





UWAGA: WYMIARY PODANO NA PODSTAWIE PROJEKTU BUDOWLANEGO. MOGĄ WYSTĄPIĆ NIEZNACZNE ZMIANY W PROJEKCIE WYKONAWCZYM. WSZYSTKIE WYMIARY PODANE SĄ W STANIE SUROWYM, BEZ WYKOŃCZENIA ŚCIAN (TYNK, GLAZURA ITP.). POWIERZCHNIA UŻYTKOWA POMIESZCZEŃ JEST OBLICZONA WG NORMY PN-ISO 9836:2011. POWIERZCHNIA UŻYTKOWA MIESZKANIA UWZGLĘDNIĄ METRY KWADRATOWE POD ŚCIANAMI ROZBIERALNYMI (DZIAŁOWYMI) WYKLUCZAJĄC POWIERZCHNIĘ ŚCIAN OGRANICZAJĄCĄ ŁAZIENKĘ.



Budynek	B
Piętro	0
Liczba pokoi	3

1 Pokój z aneksem kuchennym	26.30 m ²
2 Pokój	9.50 m ²
3 Pokój	10.30 m ²
4 łazienka	5.90 m ²
5 Przedpokój	7.70 m ²
6 Wiatrołap	2.90 m ²
7 Pow. pod ścianami rozbieralnymi	1.70 m ²
Pow. mieszkania	64.30 m²
Taras	4.00 m²
Ogród ok.	122.00 m ²

 ściany działowe możliwe do demontażu/wyburzenia
 ściany nierozbieralne - ograniczające łazienkę



www.adatex.pl