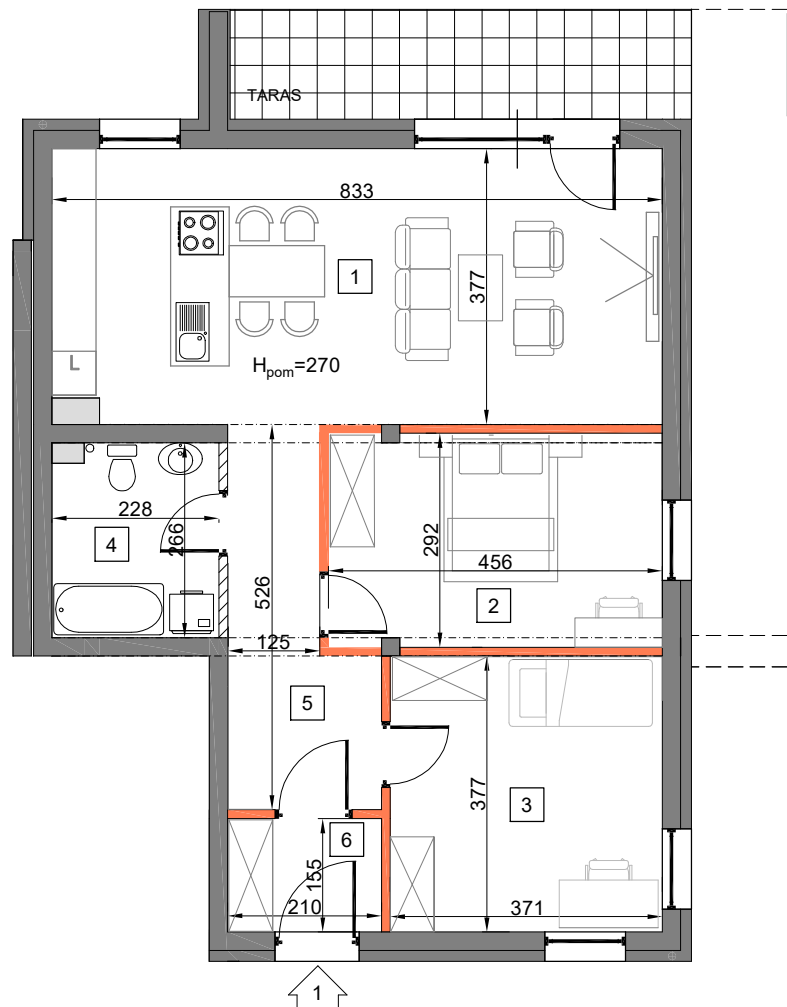
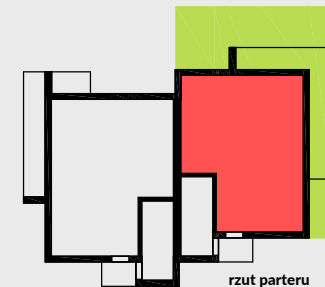


budynek A
Lokal mieszkalny
LM70 a

pow. sprzedażowa
78.10m²



0 100 300 cm
skala 1:100



rzut parteru

Etap	I
Budynek	A
Piętro	0
Liczba pokoi	3
Nr mieszkania	1

1	Pokój z aneksem kuchennym	31.20 m ²
2	Pokój	14.00 m ²
3	Pokój	10.80 m ²
4	Łazienka	5.90 m ²
5	Przedpokój	11.00 m ²
6	Wiatrołap	3.20 m ²
6	Pow. pod ścianami rozbieralnymi	2.00 m ²
Pow. mieszkania		78.10 m²
Taras		9.50 m ²
Ogród ok.		207.00 m ²

- ściany działowe możliwe do demontażu/wyburzenia
- ściany nierozbieralne - ograniczające łazienkę



UWAGA: WYMIARY PODANO NA PODSTAWIE PROJEKTU BUDOWLANEGO. MOGĄ WYSTĄPIĆ NIEZNACZNE ZMIANY W PROJEKCIE WYKONAWCZYM. WSZYSTKIE WYMIARY PODANE SĄ W STANIE SUROWYM, BEZ WYKOŃCZENIA ŚCIAN (TYNK, GLAZURA ITP.). POWIERZCHNIA UŻYTKOWA POMIESZCZEŃ JEST OBLICZONA WG NORMY PN-ISO 9836:2011. POWIERZCHNIA UŻYTKOWA MIESZKANIA UWZGLĘDNIĄ METRY KWADRATOWE POD ŚCIANAMI ROZBIERALNYMI (DZIAŁOWYMI) WYKLUCZAJĄC POWIERZCHNIĘ ŚCIAN OGRANICZAJĄCĄ ŁAZIENKĘ.



www.adatex.pl