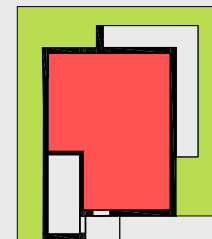
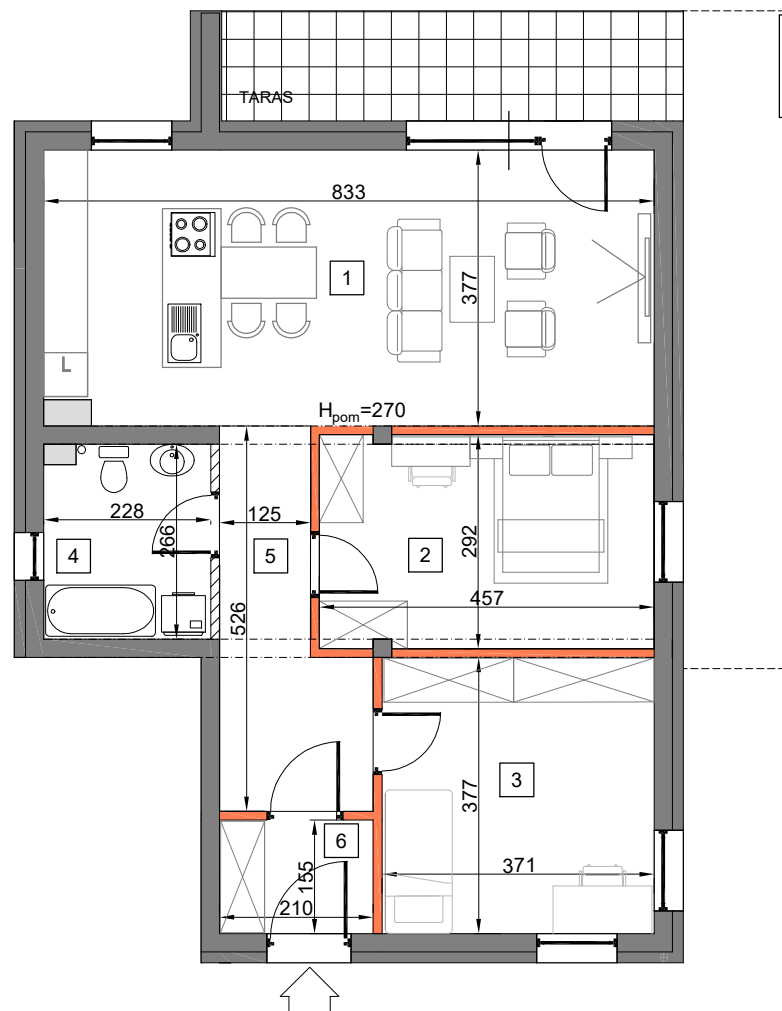


budynek D  
Lokal mieszkalny  
**LM68 a**

pow. sprzedażowa  
**78.10m<sup>2</sup>**



rzut parteru

Etap	I
Budynek	D
Piętro	0
Liczba pokoi	3
Nr mieszkania	1

1	Pokój z aneksem kuchennym	31.20 m <sup>2</sup>
2	Pokój	13.50 m <sup>2</sup>
3	Pokój	14.00 m <sup>2</sup>
4	Łazienka	5.90 m <sup>2</sup>
5	Przedpokój	8.30 m <sup>2</sup>
6	Wiatrołap	3.20 m <sup>2</sup>
6	Pow. pod ścianami rozbieralnymi	2.00 m <sup>2</sup>
<b>Pow. mieszkania</b>		<b>78.10 m<sup>2</sup></b>
Taras		9.50 m <sup>2</sup>
Ogród ok.		360.00 m <sup>2</sup>

- ściany działowe możliwe do demontażu/wyburzenia
- ściany nierozbieralne - ograniczające łazienkę



UWAGA: WYMIARY PODANO NA PODSTAWIE PROJEKTU BUDOWLANEGO. MOGĄ WYSTĄPIĆ NIEZNACZNE ZMIANY W PROJEKCIE WYKONAWCZYM. WSZYSTKIE WYMIARY PODANE SĄ W STANIE SUROWYM, BEZ WYKOŃCZENIA ŚCIAN (TYNK, GLAZURA ITP.). POWIERZCHNIA UŻYTKOWA POMIESZCZEŃ JEST OBLICZONA WG NORMY PN-ISO 9836:2011. POWIERZCHNIA UŻYTKOWA MIESZKANIA UWZGLĘDNIĄ METRY KWADRATOWE POD ŚCIANAMI ROZBIERALNYMI (DZIAŁOWYMI) WYKLUCZAJĄC POWIERZCHNIĘ ŚCIAN OGRANICZAJĄCĄ ŁAZIENKĘ.



[www.adatex.pl](http://www.adatex.pl)