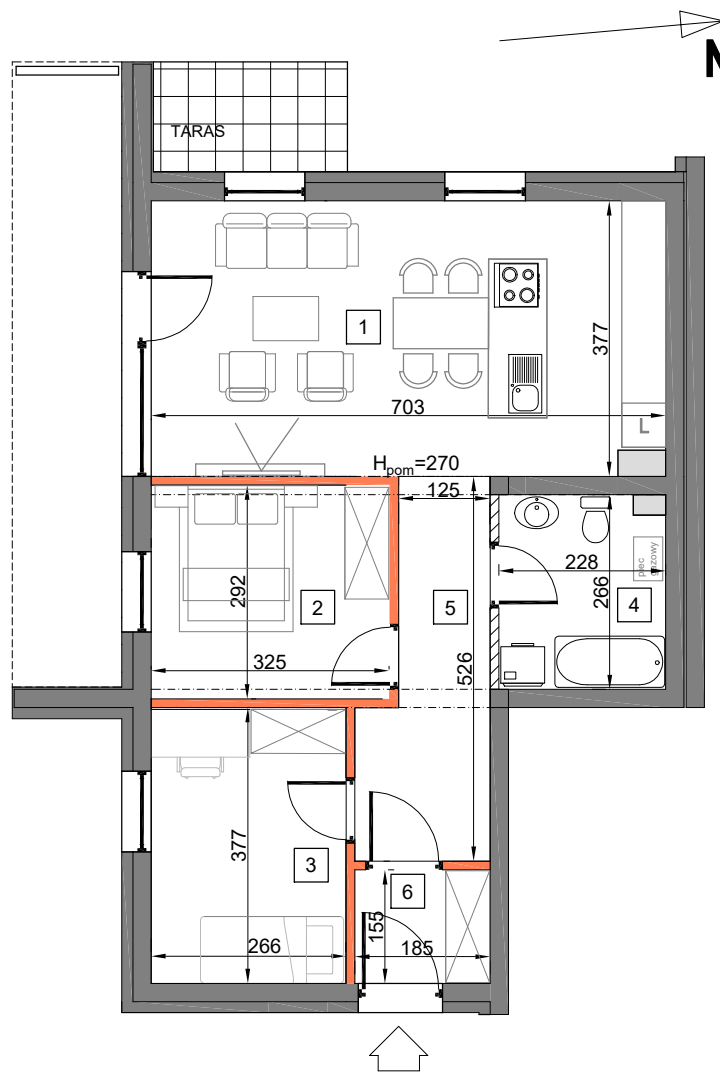


**budynek B**  
Lokal mieszkalny  
**LM62 a**

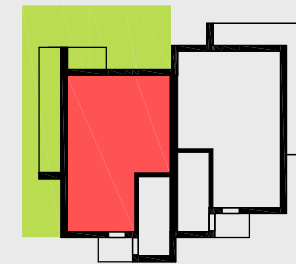
pow. sprzedażowa  
**64.30m<sup>2</sup>**



0 100 300 cm  
skala 1:100

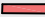



UWAGA: WYMIARY PODANO NA PODSTAWIE PROJEKTU BUDOWLANEGO. MOGĄ WYSTĄPIĆ NIEZNACZNE ZMIANY W PROJEKCIE WYKONAWCZYM. WSZYSTKIE WYMIARY PODANE SĄ W STANIE SUROWYM, BEZ WYKOŃCZENIA ŚCIAN (TYNK, GLAZURA ITP.). POWIERZCHNIA UŻYTKOWA POMIESZCZEŃ JEST OBLICZONA WG NORMY PN-ISO 9836:2011. POWIERZCHNIA UŻYTKOWA MIESZKANIA UWZGLĘDNIAMY METRY KWADRATOWE POD ŚCIANAMI ROZBIERALNYMI (DZIAŁOWYMI) WYKLUCZAJĄC POWIERZCHNIĘ ŚCIAN OGRANICZAJĄCĄ ŁAZIENKĘ.



Budynek	B
Piętro	0
Liczba pokoi	3

1 Pokój z aneksem kuchennym	26.30 m <sup>2</sup>
2 Pokój	9.50 m <sup>2</sup>
3 Pokój	10.30 m <sup>2</sup>
4 łazienka	5.90 m <sup>2</sup>
5 Przedpokój	7.70 m <sup>2</sup>
6 Wiatrołap	2.90 m <sup>2</sup>
7 Pow. pod ścianami rozbieralnymi	1.70 m <sup>2</sup>
<b>Pow. mieszkania</b>	<b>64.30 m<sup>2</sup></b>
Taras	4.00 m <sup>2</sup>
Ogród ok.	103.00 m <sup>2</sup>

 ściany działowe możliwe do demontażu/wyburzenia  
 ściany nierozbieralne - ograniczające ładunek



[www.adatex.pl](http://www.adatex.pl)