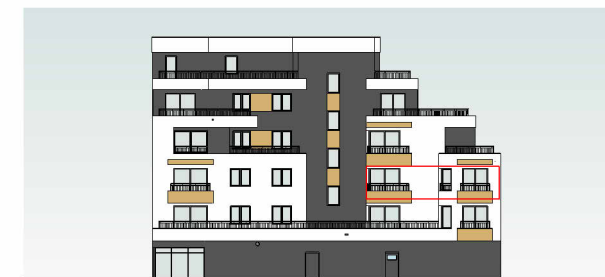


NUMER	NAZWA POMIESZCZENIA	[ m2]
2.M10.6	Pokój	12.98
2.M10.1	Korytarz	5.77
2.M10.2	Salon z an. kuchennym	20.13
2.M10.3	Łazienka	4.83
2.M10.5	Pokój	18.49
2.M10.4	Łazienka	2.13
2.M10.7	Korytarz	3.92
2.M10.D	Pow. pod ścianami działowymi	0.57
<b>SUMA</b>		<b>68.82</b>
2.M10.T	Taras	5.06
2.M10.T2	Taras 2	3.79



UWAGA: WYMIARY PODANO NA PODSTAWIE PROJEKTU BUDOWLANEGO. MOGĄ WYSTĄPIĆ NIEZNACZNE ZMIANY W PROJEKCIE WYKONAWCZYM. WSZYSTKIE WYMIARY PODANE SĄ W STANIE SUROWYM, BEZ WYKOŃCZENIA ŚCIAN (TYNK, GLAZURA ITP.). POWIERZCHNIA UŻYTKOWA POMIESZCZEŃ JEST OBLICZONA WG NORMY PN-ISO 9836:2011. POWIERZCHNIA UŻYTKOWA MIESZKANIA UWZGLĘDNIĄ METRY KWADRATOWE POD ŚCIANAMI ROZBIERALNYMI (DZIAŁOWYMI) WYKLUCZAJĄC POWIERZCHNIĘ ŚCIAN OGRANICZAJĄCĄ ŁAZIENKĘ