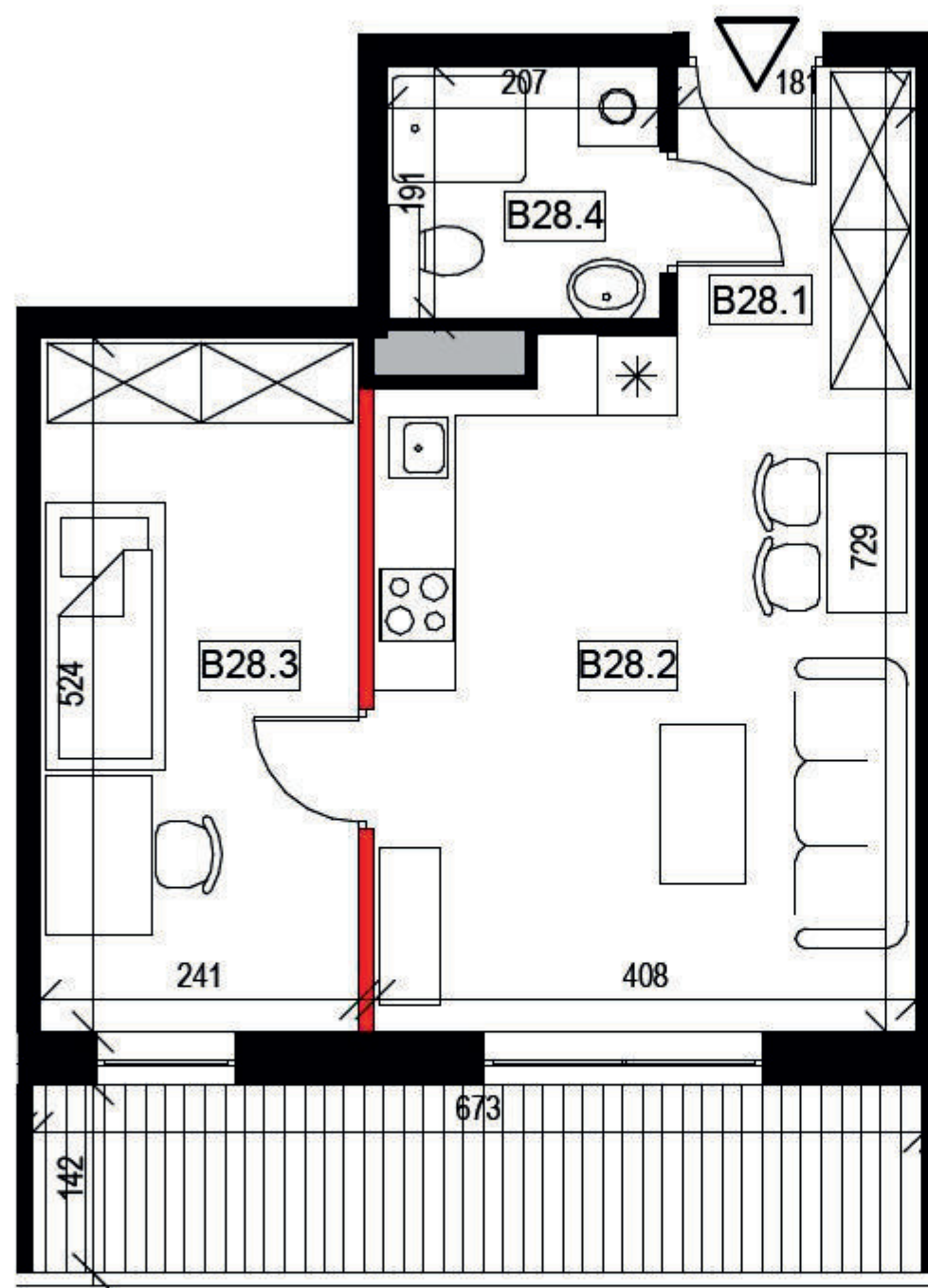


LOKAL MIESZKALNY
B28

POW. SPRZEDAŻOWA:
40,9 m²

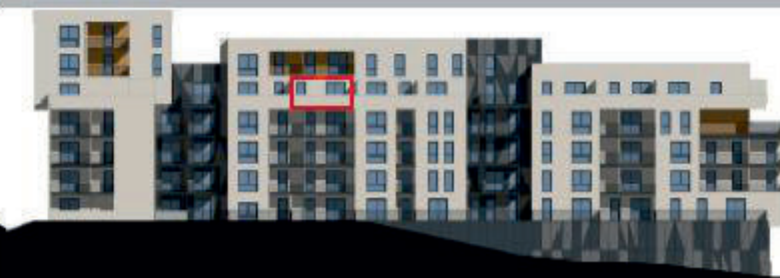




BUDYNEK: **B**
PIĘTRO: **4**
MIESZKANIE NR: **28**
TYP: **M2**



ZESTAWIENIE POWIERZCHNI

Numer	Nazwa pomieszczenia	m ²
B28.1	Przedpokój	3,6
B28.2	Pokój dzienny z kuchnią	20,7
B28.3	Pokój	12,4
B28.4	Łazienka	3,6
	Pole powierzchni pod ścianami rozbiernymi	0,6
	Suma	40,9
	Balkon	9,6



 ściana rozbierna
 ściana nierozbierna



UWAGA: WYMIARY PODANO NA PODSTAWIE PROJEKTU BUDOWLANEGO. MOGĄ WYSTĄPIĆ NIEZNACZNE ZMIANY W PROJEKCIE WYKONAWCZYM. WSZYSTKIE WYMIARY PODANE SĄ W STANIE SUROWYM, BEZ WYKOŃCZENIA ŚCIAN (TYNK, GLAZURA ITP.). POWIERZCHNIA UŻYTKOWA POMIESZCZEŃ JEST OBLICZONA WG NORMY PN-ISO 9836:2011. POWIERZCHNIA UŻYTKOWA MIESZKANIA UWZGLĘDNIĄ METRY KWADRATOWE POD ŚCIANAMI ROZBIERNYMI (DZIAŁOWYMI) WYKLUCZAJĄC POWIERZCHNIĘ ŚCIAN OGRANICZAJĄCĄ ŁAZIENKĘ.

www.adatex.pl