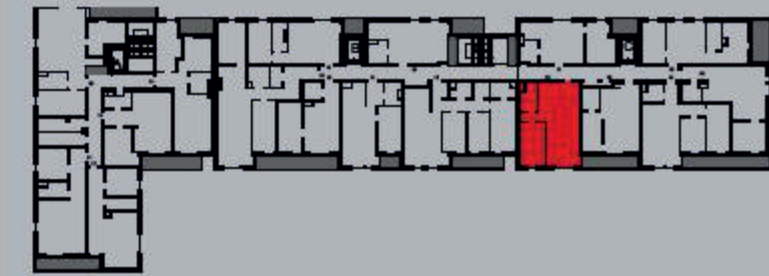
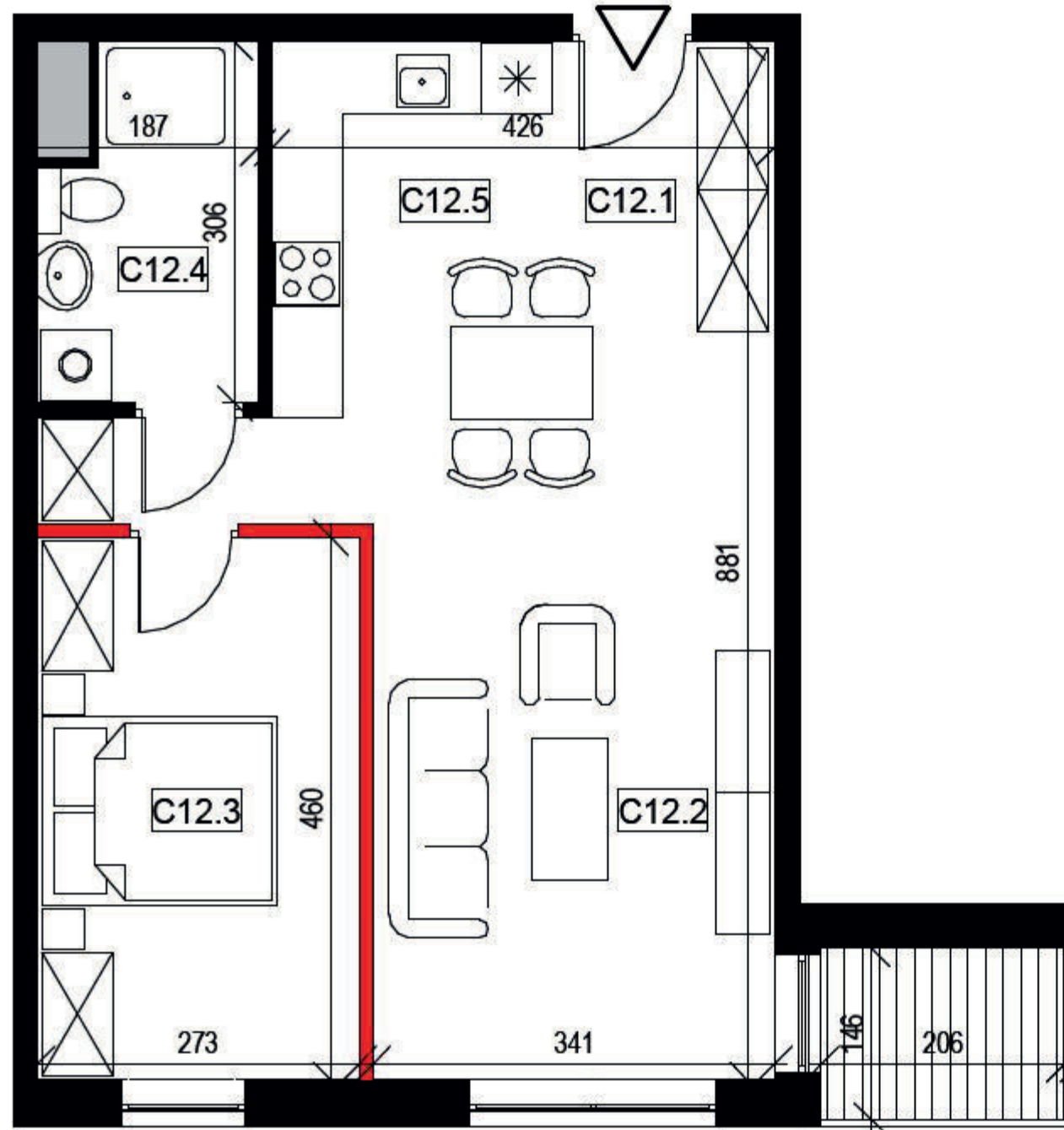


LOKAL MIESZKALNY
C12

POW. SPRZEDAŻOWA:
52,4 m²

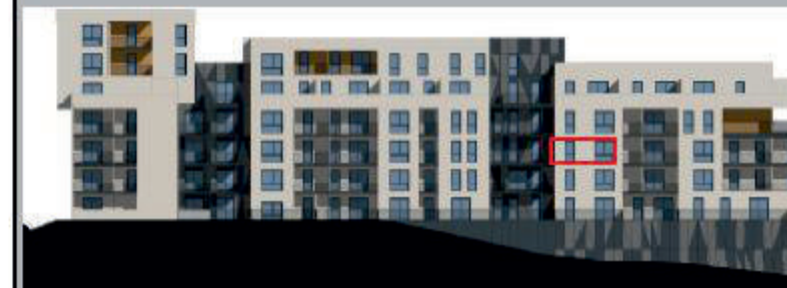


BUDYNEK: **C**
PIĘTRO: **2**
MIESZKANIE NR: **12**
TYP: **M2**



ZESTAWIENIE POWIERZCHNI

Numer	Nazwa pomieszczenia	m ²
C12.1	Przedpokój	5,4
C12.2	Pokój dzienny	21,4
C12.3	Pokój	12,3
C12.4	Łazienka	4,8
C12.5	Kuchnia	7,8
	Pole powierzchni pod ścianami rozbiegalnymi	0,7
	Suma	52,4
	Balkon	3,0



— ściana rozbiegalna
— ściana nierozbiegalna



UWAGA: WYMIARY PODANO NA PODSTAWIE PROJEKTU BUDOWLANEGO. MOGĄ WYSTĄPIĆ NIEZNACZNE ZMIANY W PROJEKCIE WYKONAWCZYM. WSZYSTKIE WYMIARY PODANE SĄ W STANIE SUROWYM, BEZ WYKOŃCZENIA ŚCIAN (TYNK, GLAZURA ITP.). POWIERZCHNIA UŻYTKOWA POMIESZCZEŃ JEST OBLICZONA WG NORMY PN-ISO 9836:2011. POWIERZCHNIA UŻYTKOWA MIESZKANIA UWZGLĘDNIAMY METRY KWADRATOWE POD ŚCIANAMI ROZBIEGALNYMI (DZIAŁOWYMI) WYKLUCZAJĄC POWIERZCHNIĘ ŚCIAN OGRANICZAJĄCĄ ŁAZIENKĘ.

www.adatex.pl