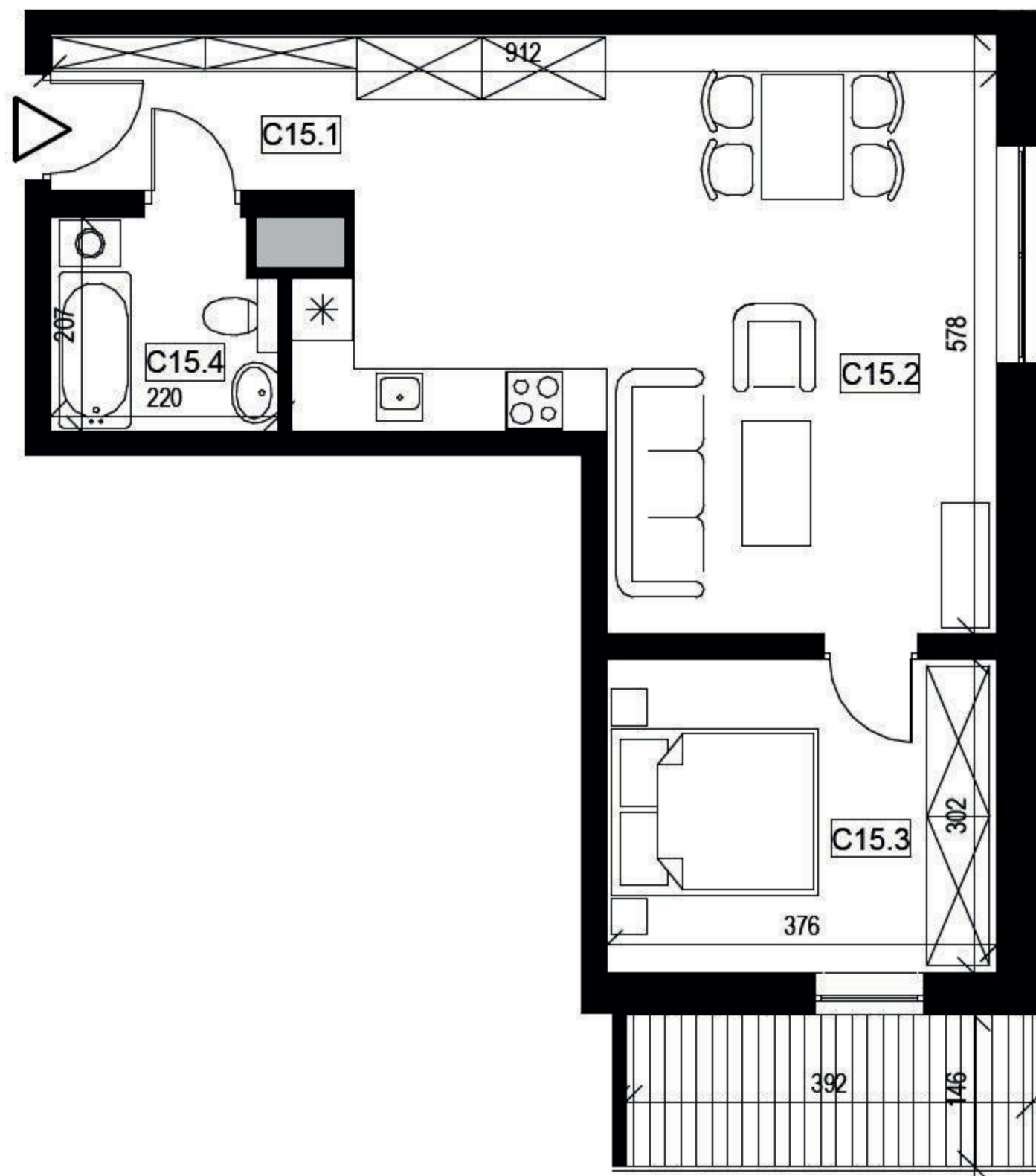


LOKAL MIESZKALNY  
C15

POW. SPRZEDAŻOWA:  
51,1 m<sup>2</sup>



■ ściana rozbiegająca  
■ ściana nierozbiegająca



UWAGA: WYMIARY PODANO NA PODSTAWIE PROJEKTU BUDOWLANEGO. MOGĄ WYSTĄPIĆ NIEZNACZNE ZMIANY W PROJEKCIE WYKONAWCZYM. WSZYSTKIE WYMIARY PODANE SĄ W STANIE SUROWYM, BEZ WYKOŃCZENIA ŚCIAN (TYNK, GLAZURA ITP.). POWIERZCHNIA UŻYTKOWA POMIESZCZEŃ JEST OBLICZONA WG NORMY PN-ISO 9836:2011. POWIERZCHNIA UŻYTKOWA MIESZKANIA UWZGLĘDNIAMY METRY KWADRATOWE POD ŚCIANAMI ROZBIEGANIAMI (DZIAŁOWYMI) WYKLUCZAJĄC POWIERZCHNIĘ ŚCIAN OGRANICZAJĄCĄ ŁAZIENKĘ.



BUDYNEK: **C**  
PIĘTRO: **2**  
MIESZKANIE NR: **15**  
TYP: **M2**



#### ZESTAWIENIE POWIERZCHNI

Numer	Nazwa pomieszczenia	m <sup>2</sup>
C15.1	Przedpokój	7,9
C15.2	Pokój dzienny z kuchnią	27,8
C15.3	Pokój	11,2
C15.4	Łazienka	4,1
	Pole powierzchni pod ścianami rozbieganymi	0,0
	Suma	51,1
	Balkon	5,7



[www.adatex.pl](http://www.adatex.pl)