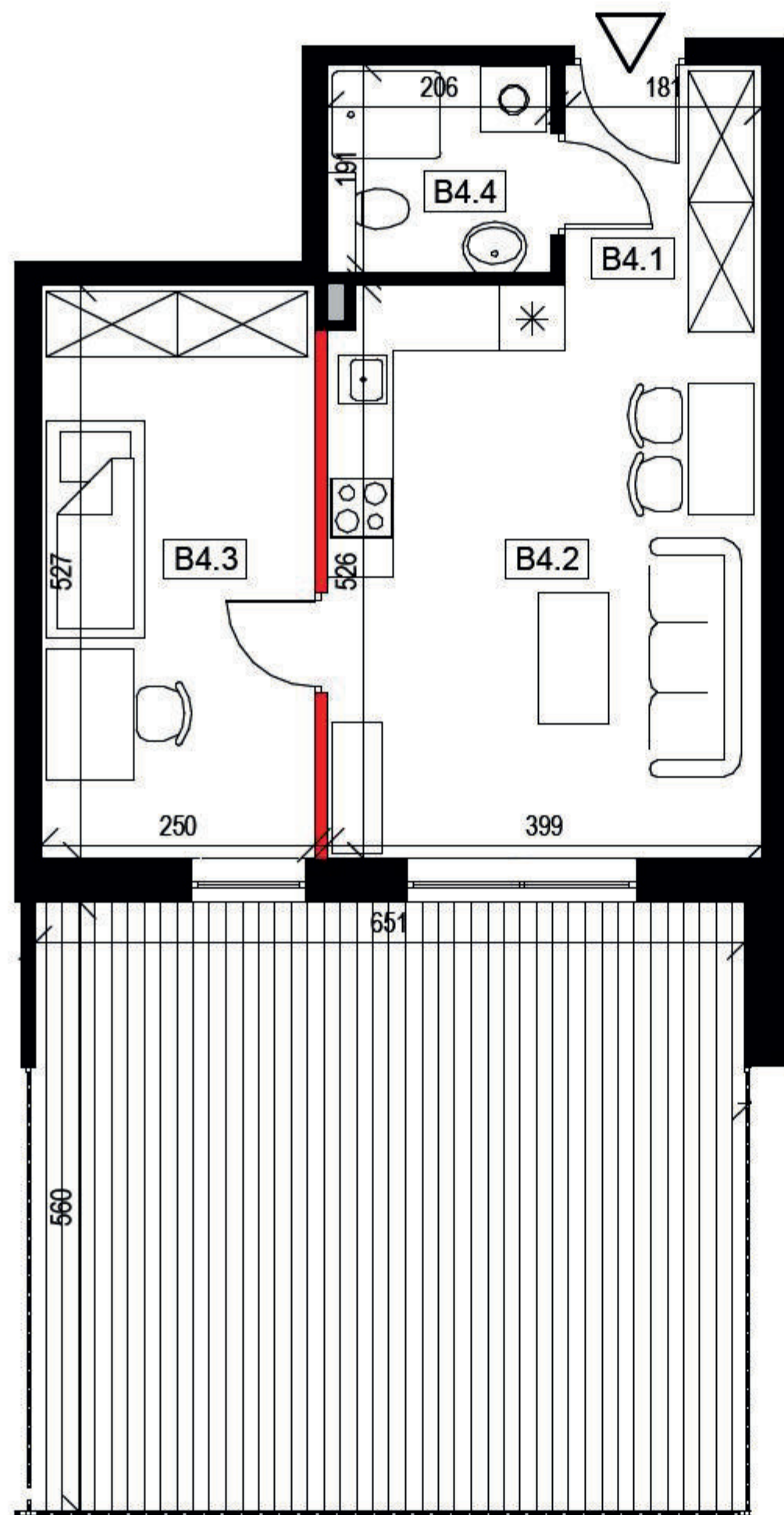


LOKAL MIESZKALNY  
B4

POW. SPRZEDAŻOWA:  
41,4 m<sup>2</sup>



■ ściana rozbieralna  
■ ściana nierozbieralna

0 1 2 3 4 5m

UWAGA: WYMIARY PODANO NA PODSTAWIE PROJEKTU BUDOWLANEGO. MOGĄ WYSTĄPIĆ NIEZNACZNE ZMIANY W PROJEKCIE WYKONAWCZYM. WSZYSTKIE WYMIARY PODANE SĄ W STANIE SUROWYM, BEZ WYKOŃCZENIA ŚCIAN (TYNK, GLAZURA ITP.). POWIERZCHNIA UŻYTKOWA POMIESZCZEŃ JEST OBLICZONA WG NORMY PN-ISO 9836:2011. POWIERZCHNIA UŻYTKOWA MIESZKANIA UWZGLĘDNIAMY METRY KWADRATOWE POD ŚCIANAMI ROZBIERALNYMI (DZIAŁOWYMI) WYKLUCZAJĄC POWIERZCHNIĘ ŚCIAN OGRANICZAJĄCĄ ŁAZIENKĘ.



BUDYNEK: **B**  
PIĘTRO: **0**  
MIESZKANIE NR: **4**  
TYP: **M2**



#### ZESTAWIENIE POWIERZCHNI

Numer	Nazwa pomieszczenia	m <sup>2</sup>
B4.1	Przedpokój	3,6
B4.2	Pokój dzienny z kuchnią	20,6
B4.3	Pokój	12,9
B4.4	Łazienka	3,7
	Pole powierzchni pod ścianami rozbieralnymi	0,6
	Suma	41,4
	Balkon	36,4



[www.adatex.pl](http://www.adatex.pl)

