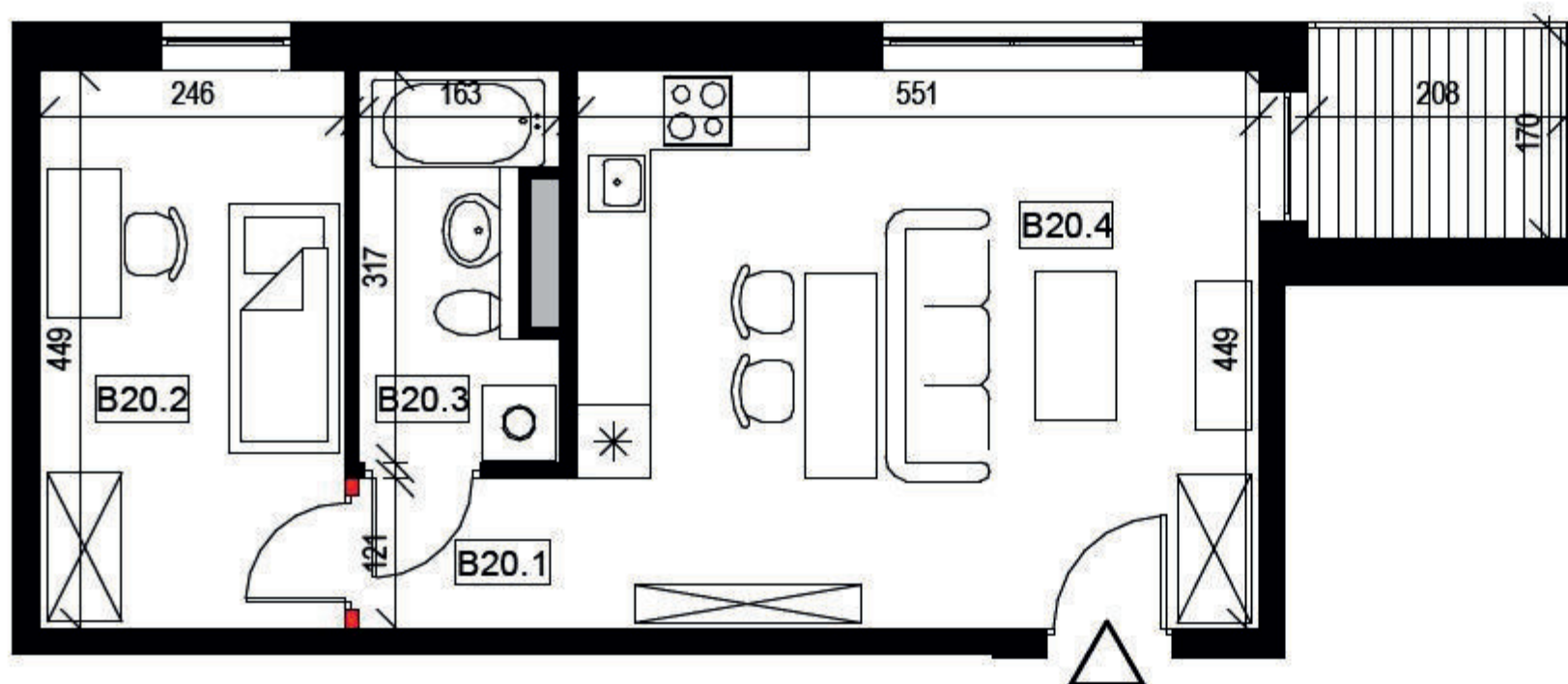


LOKAL MIESZKALNY
B20

POW. SPRZEDAŻOWA:
41,7 m²





BUDYNEK: **B**
PIĘTRO: **3**
MIESZKANIE NR: **20**
TYP: **M2**



ZESTAWIENIE POWIERZCHNI

Numer	Nazwa pomieszczenia	m ²
B20.1	Przedpokój	2,0
B20.2	Pokój	10,8
B20.3	Łazienka	4,3
B20.4	Pokój dzienny z kuchnią	24,5
	Pole powierzchni pod ścianami rozbieralnymi	0,1
	Suma	41,7
	Balkon	3,5



 ściana rozbieralna
 ściana nierozbieralna



UWAGA: WYMIARY PODANO NA PODSTAWIE PROJEKTU BUDOWLANEGO. MOGĄ WYSTĄPIĆ NIEZNACZNE ZMIANY W PROJEKCIE WYKONAWCZYM. WSZYSTKIE WYMIARY PODANE SĄ W STANIE SUROWYM, BEZ WYKOŃCZENIA ŚCIAN (TYNK, GLAZURA ITP.). POWIERZCHNIA UŻYTKOWA POMIESZCZEŃ JEST OBLICZONA WG NORMY PN-ISO 9836:2011. POWIERZCHNIA UŻYTKOWA MIESZKANIA UWZGLĘDNIAMY METRY KWADRATOWE POD ŚCIANAMI ROZBIERALNYMI (DZIAŁOWYMI) WYKLUCZAJĄC POWIERZCHNIĘ ŚCIAN OGRANICZAJĄCĄ ŁAZIENKĘ.

www.adatex.pl