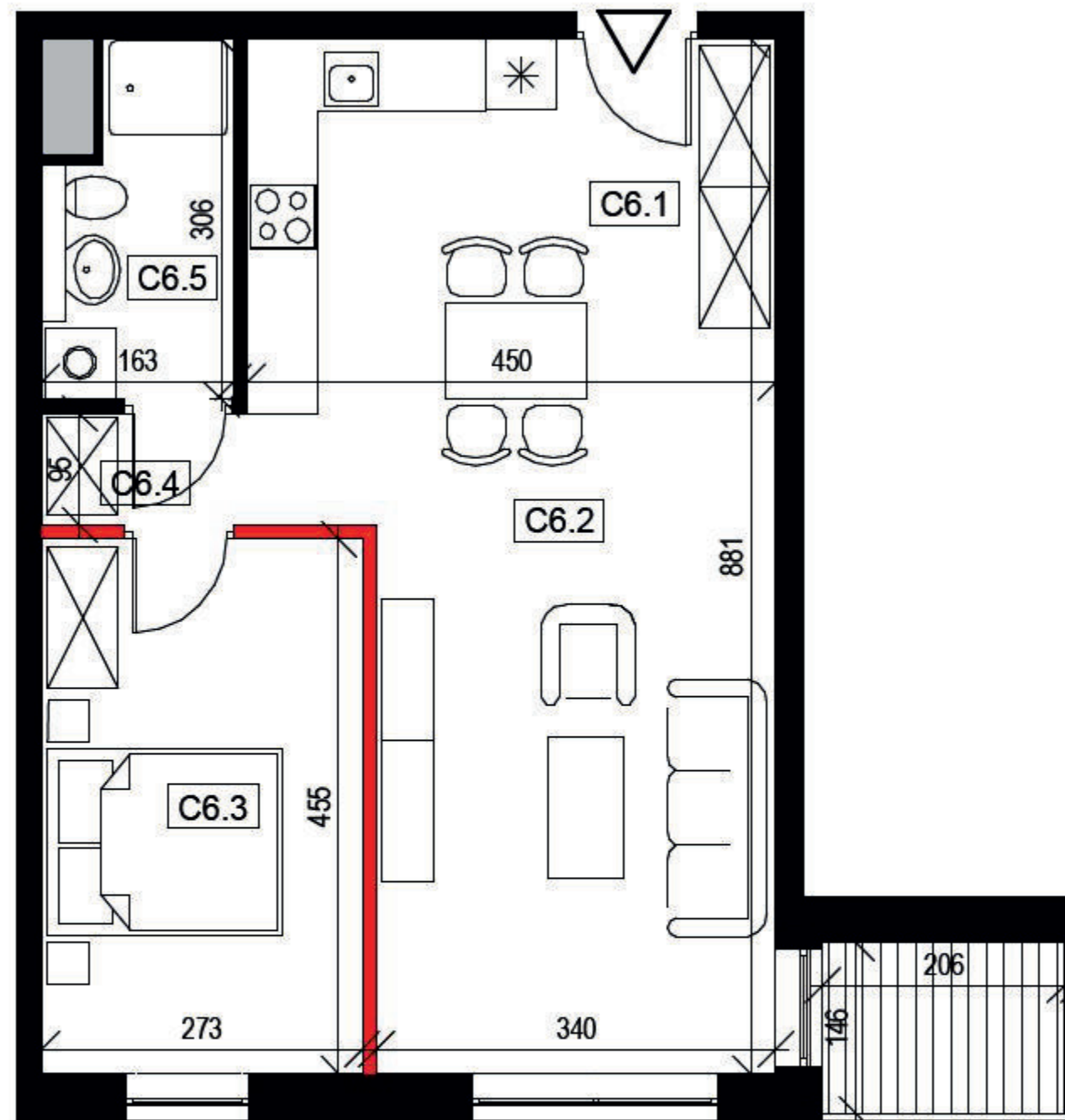


LOKAL MIESZKALNY
C6

POW. SPRZEDAŻOWA:
52,7 m²





BUDYNEK: **C**
PIĘTRO: **1**
MIESZKANIE NR: **6**
TYP: **M2**



ZESTAWIENIE POWIERZCHNI

Numer	Nazwa pomieszczenia	m ²
C6.1	Przedpokój	5,4
C6.2	Pokój dzienny z kuchnią	28,6
C6.3	Pokój	12,2
C6.4	Korytarz	1,6
C6.5	Łazienka	4,1
	Pole powierzchni pod ścianami rozbiegającymi	0,9
	Suma	52,7
	Balkon	3,0



 ściana rozbiegająca
 ściana nierozbiegająca



UWAGA: WYMIARY PODANO NA PODSTAWIE PROJEKTU BUDOWLANEGO. MOGĄ WYSTĄPIĆ NIEZNACZNE ZMIANY W PROJEKCIE WYKONAWCZYM. WSZYSTKIE WYMIARY PODANE SĄ W STANIE SUROWYM, BEZ WYKOŃCZENIA ŚCIAN (TYNK, GLAZURA ITP.). POWIERZCHNIA UŻYTKOWA POMIESZCZENI JEST OBLICZONA WG NORMY PN-ISO 9836:2011. POWIERZCHNIA UŻYTKOWA MIESZKANIA UWZGLĘDNIAMY METRY KWADRATOWE POD ŚCIANAMI ROZBIEGĄCIMI (DZIAŁOWYMI) WYKLUCZAJĄC POWIERZCHNIĘ ŚCIAN OGRANICZAJĄCĄ ŁAZIENKĘ.

www.adatex.pl