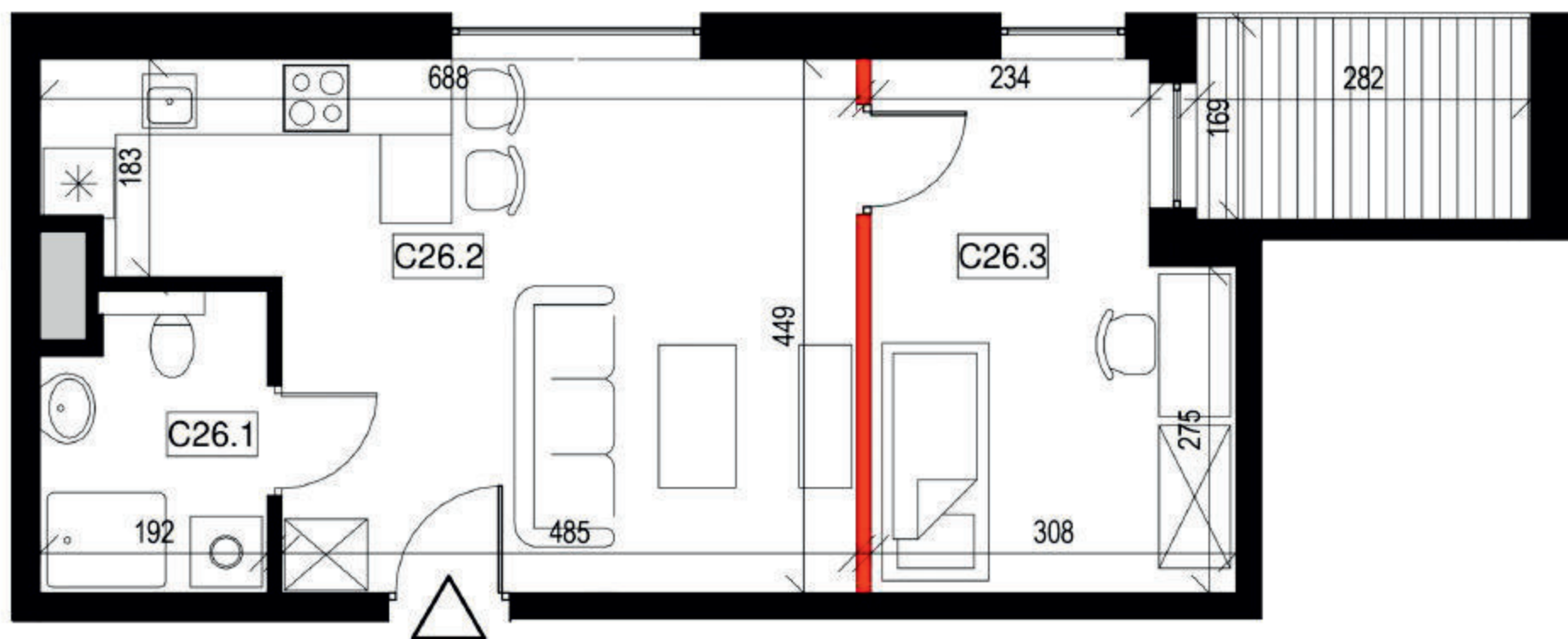


LOKAL MIESZKALNY
C26

POW. SPRZEDAŻOWA:
42,0 m²



BUDYNEK: **C**
PIĘTRO: **4**
MIESZKANIE NR: **26**
TYP: **M2**



ZESTAWIENIE POWIERZCHNI

| Numer | Nazwa pomieszczenia | m ² |
|-------|---|----------------|
| C26.1 | Łazienka | 4,3 |
| C26.2 | Pokój dzienny z kuchnią | 24,9 |
| C26.3 | Pokój | 12,3 |
| | Pole powierzchni pod ścianami rozbieralnymi | 0,5 |
| | Suma | 42,0 |
| | Balkon | 4,8 |



— ściana rozbieralna
— ściana nierozbieralna



UWAGA: WYMIARY PODANO NA PODSTAWIE PROJEKTU BUDOWLANEGO. MOGĄ WYSTĄPIĆ NIEZNACZNE ZMIANY W PROJEKCIE WYKONAWCZYM. WSZYSTKIE WYMIARY PODANE SĄ W STANIE SUROWYM, BEZ WYKOŃCZENIA ŚCIAN (TYNK, GLAZURA ITP.). POWIERZCHNIA UŻYTKOWA POMIESZCZEŃ JEST OBLICZONA WG NORMY PN-ISO 9836:2011. POWIERZCHNIA UŻYTKOWA MIESZKANIA UWZGLĘDNIĄ METRY KWADRATOWE POD ŚCIANAMI ROZBIERALNYMI (DZIAŁOWYMI) WYKLUCZAJĄC POWIERZCHNIĘ ŚCIAN OGRANICZAJĄCĄ ŁAZIENKĘ.

www.adatex.pl