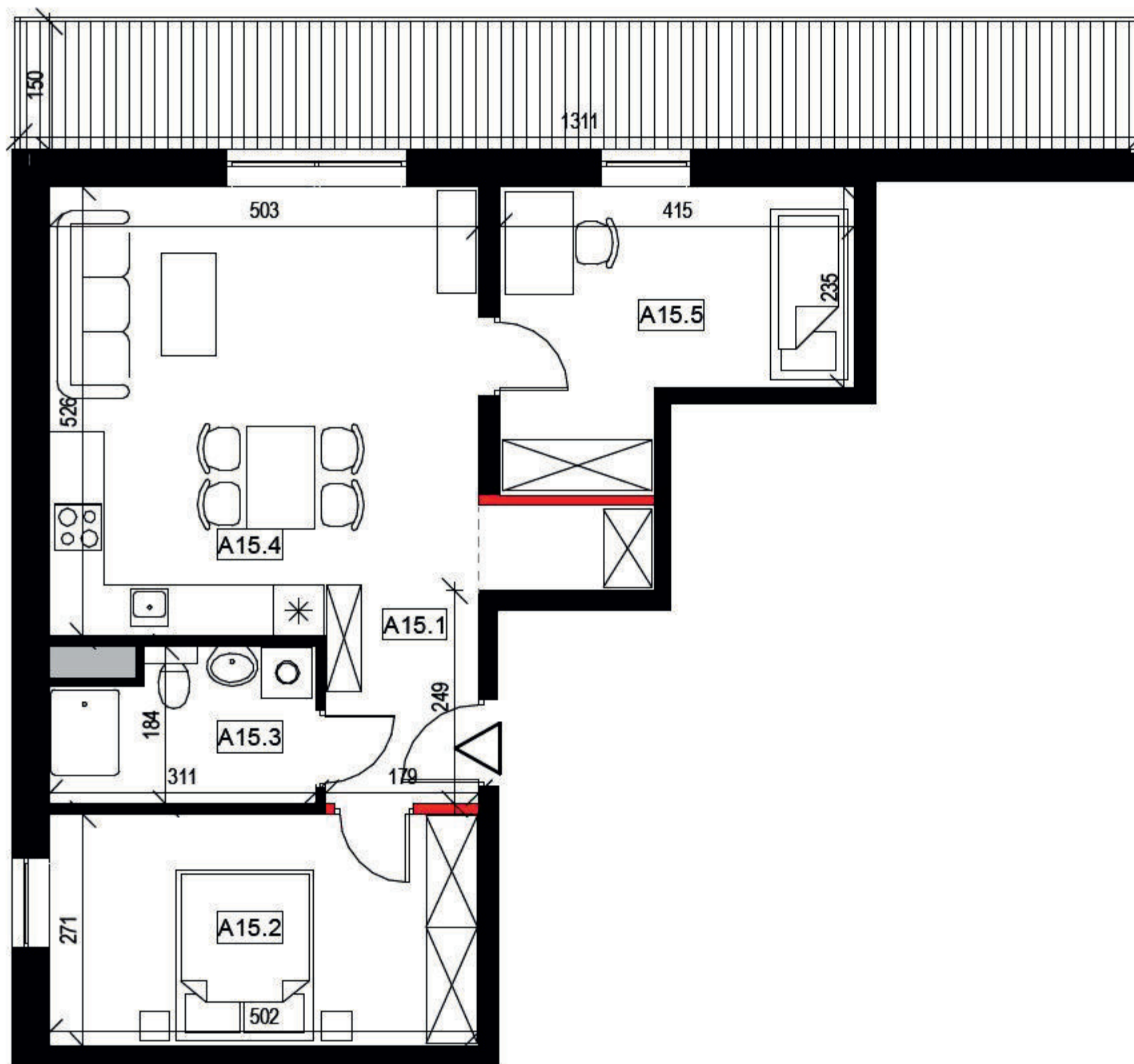


LOKAL MIESZKALNY  
A15

POW. SPRZEDAŻOWA:  
62,0 m<sup>2</sup>



— ściana rozbieralna  
— ściana nierozbieralna



UWAGA: WYMIARY PODANO NA PODSTAWIE PROJEKTU BUDOWLANEGO. MOGĄ WYSTĄPIĆ NIEZNACZNE ZMIANY W PROJEKCIE WYKONAWCZYM. WSZYSTKIE WYMIARY PODANE SĄ W STANIE SUROWYM, BEZ WYKOŃCZENIA ŚCIAN (TYNK, GLAZURA ITP.). POWIERZCHNIA UŻYTKOWA POMIESZCZEŃ JEST OBLICZONA WG NORMY PN-ISO 9836:2011. POWIERZCHNIA UŻYTKOWA MIESZKANIA UWZGLĘDNIĄ METRY KWADRATOWE POD ŚCIANAMI ROZBIERALNYMI (DZIAŁOWYMI) WYKLUCZAJĄC POWIERZCHNIĘ ŚCIAN OGRANICZAJĄCĄ ŁAZIENKĘ.

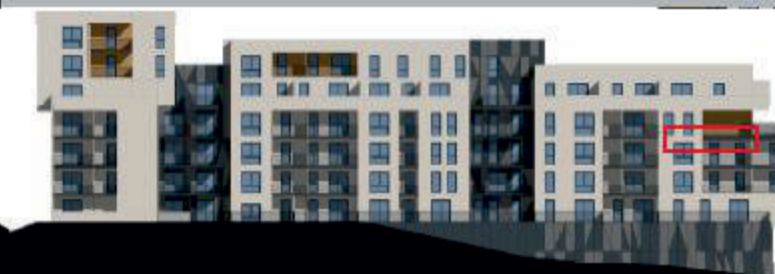


BUDYNEK: **A**  
PIĘTRO: **3**  
MIESZKANIE NR: **15**  
TYP: **M3**



#### ZESTAWIENIE POWIERZCHNI

Numer	Nazwa pomieszczenia	m <sup>2</sup>
A15.1	Przedpokój	8,2
A15.2	Pokój	13,4
A15.3	Łazienka	4,9
A15.4	Pokój dzienny z kuchnią	23,3
A15.5	Pokój	11,8
	Pole powierzchni pod ścianami rozbieralnymi	0,5
	Suma	62,0
	Balkon	19,7



[www.adatex.pl](http://www.adatex.pl)