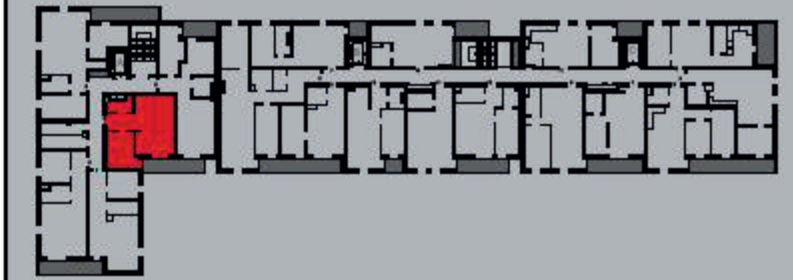
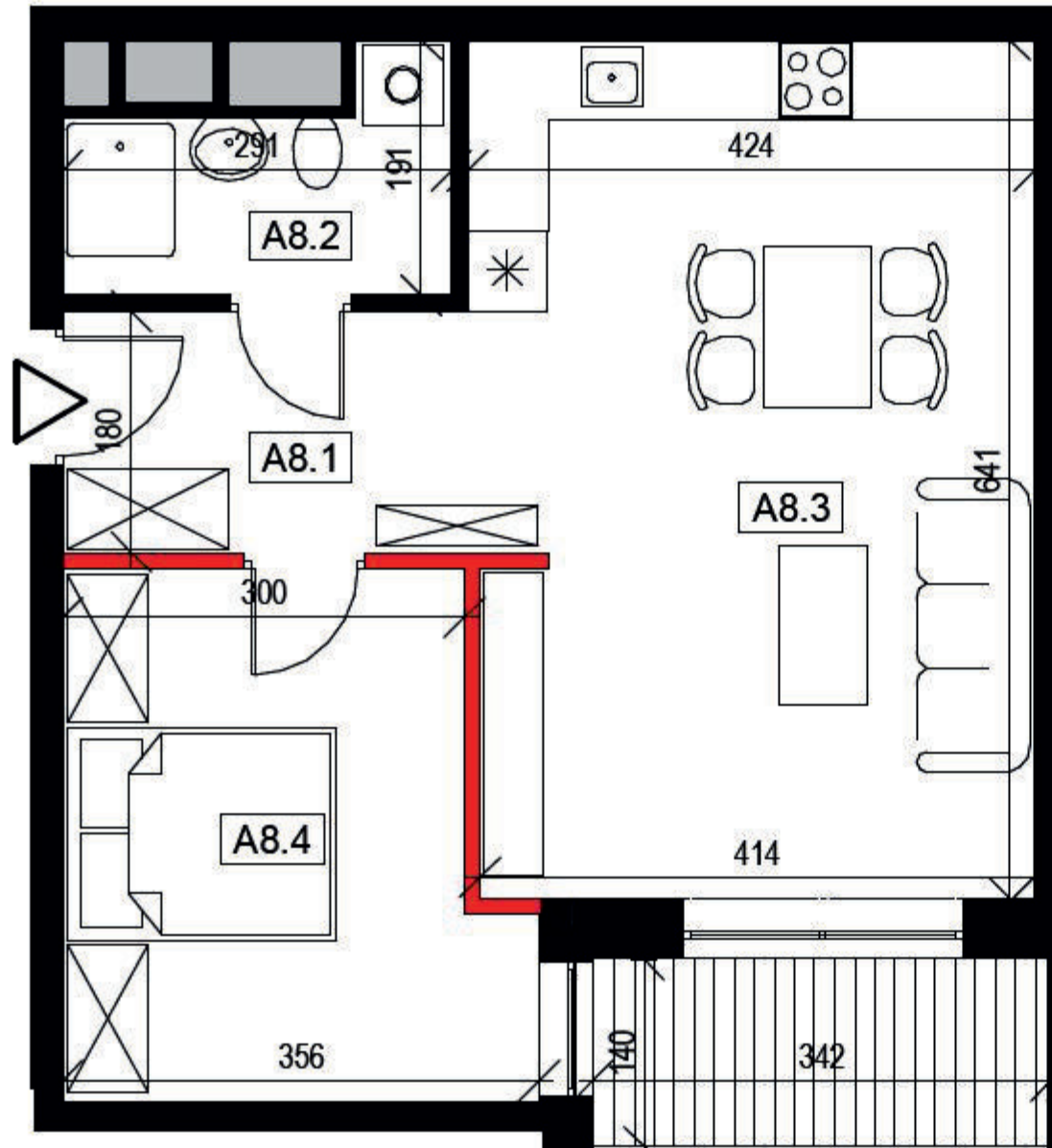


LOKAL MIESZKALNY  
A8

POW. SPRZEDAŻOWA:  
49,0 m<sup>2</sup>

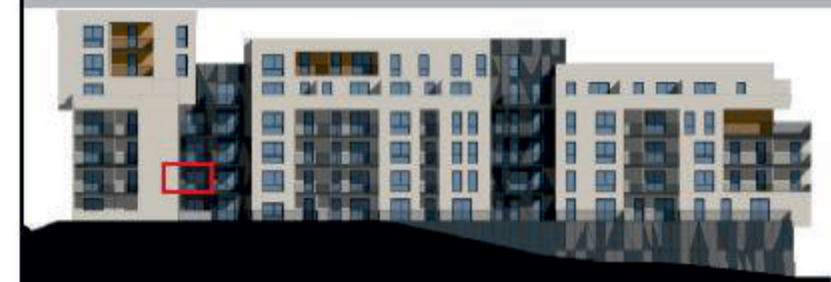


BUDYNEK: **A**  
PIĘTRO: **1**  
MIESZKANIE NR: **8**  
TYP: **M2**



ZESTAWIENIE POWIERZCHNI

| Numer | Nazwa pomieszczenia                         | m <sup>2</sup> |
|-------|---|----------------|
| A8.1  | Przedpokój                                  | 5,3            |
| A8.2  | Łazienka                                    | 4,0            |
| A8.3  | Pokój dzienny z kuchnią                     | 26,4           |
| A8.4  | Pokój                                       | 12,5           |
|       | Pole powierzchni pod ścianami rozbieralnymi | 0,8            |
|       | Suma  | 49,0           |
|       | Balkon                                      | 4,8            |



— ściana rozbieralna  
— ściana nierozbieralna



UWAGA: WYMIARY PODANO NA PODSTAWIE PROJEKTU BUDOWLANEGO. MOGĄ WYSTĄPIĆ NIEZNACZNE ZMIANY W PROJEKCIE WYKONAWCZYM. WSZYSTKIE WYMIARY PODANE SĄ W STANIE SUROWYM, BEZ WYKOŃCZENIA ŚCIAN (TYNK, GLAZURA ITP.). POWIERZCHNIA UŻYTKOWA POMIESZCZEŃ JEST OBLICZONA WG NORMY PN-ISO 9836:2011. POWIERZCHNIA UŻYTKOWA MIESZKANIA UWZGLĘDNIAMY METRY KWADRATOWE POD ŚCIANAMI ROZBIERALNYMI (DZIAŁOWYMI) WYKLUCZAJĄC POWIERZCHNIĘ ŚCIAN OGRANICZAJĄCĄ ŁAZIENKĘ.

[www.adatex.pl](http://www.adatex.pl)