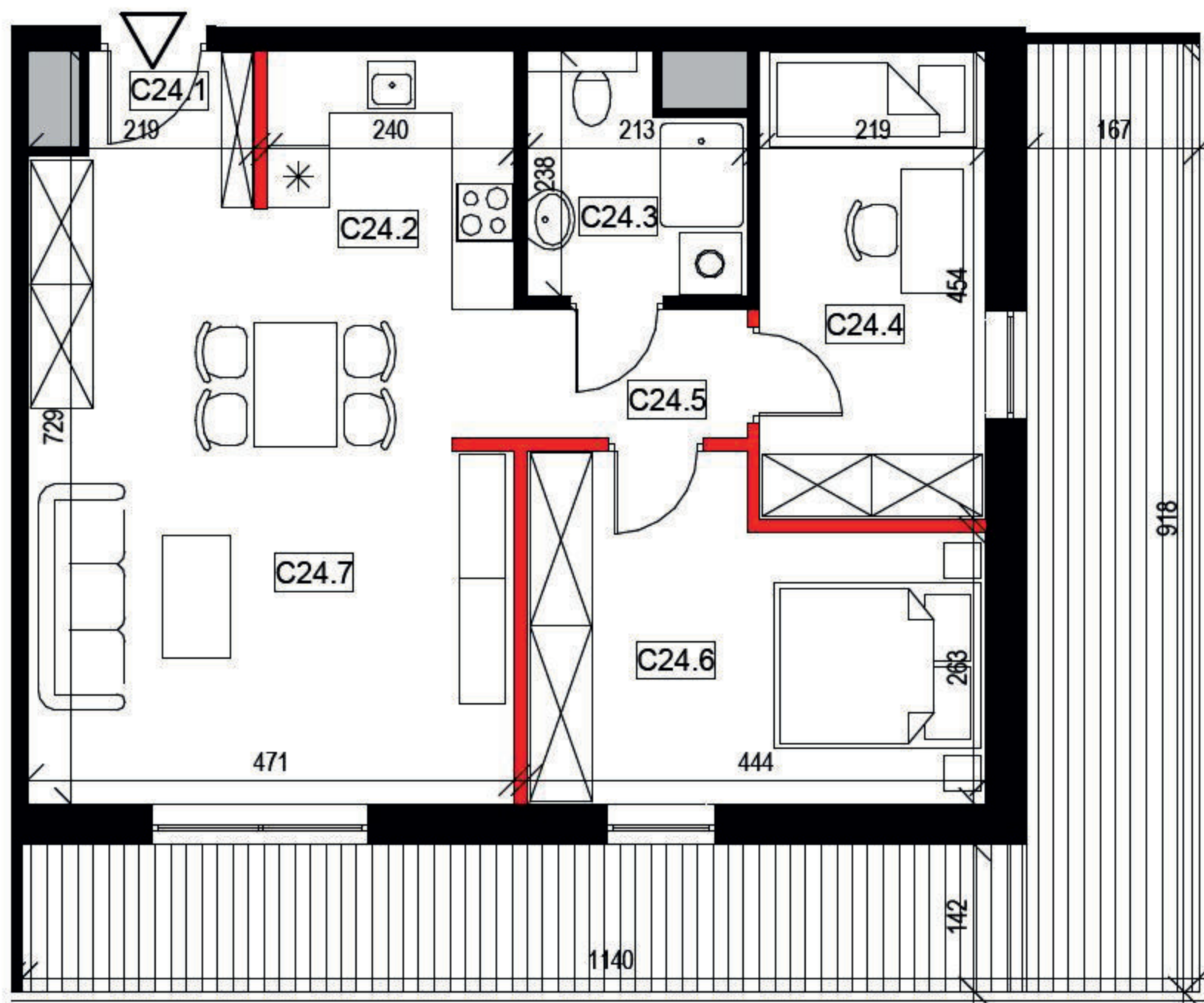


LOKAL MIESZKALNY
C24

POW. SPRZEDAŻOWA:
64,0 m²

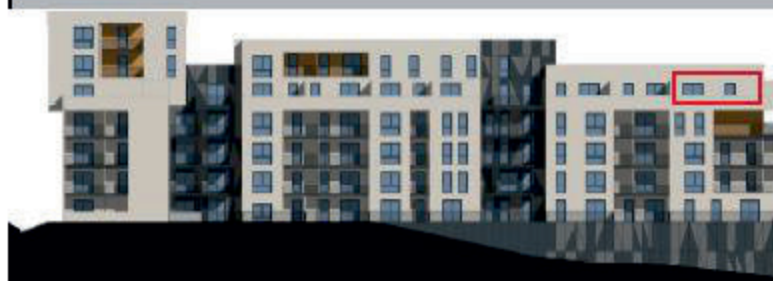


BUDYNEK: **C**
PIĘTRO: **4**
MIESZKANIE NR: **24**
TYP: **M3**



ZESTAWIENIE POWIERZCHNI

| Numer | Nazwa pomieszczenia | m ² |
|-------|---|----------------|
| C24.1 | Przedpokój | 2,1 |
| C24.2 | Kuchnia | 5,6 |
| C24.3 | Łazienka | 4,1 |
| C24.4 | Pokój | 9,7 |
| C24.5 | Korytarz | 2,7 |
| C24.6 | Pokój | 13,1 |
| C24.7 | Pokój dzienny | 25,3 |
| | Pole powierzchni pod ścianami rozbieralnymi | 1,3 |
| | Suma | 64,0 |
| | Balkon | 29,1 |



— ściana rozbieralna
— ściana nierozbieralna



UWAGA: WYMIARY PODANO NA PODSTAWIE PROJEKTU BUDOWLANEGO. MOGĄ WYSTĄPIĆ NIEZNACZNE ZMIANY W PROJEKCIE WYKONAWCZYM. WSZYSTKIE WYMIARY PODANE SĄ W STANIE SUROWYM, BEZ WYKOŃCZENIA ŚCIAN (TYNK, GLAZURA ITP.). POWIERZCHNIA UŻYTKOWA POMIESZCZEŃ JEST OBLICZONA WG NORMY PN-ISO 9836:2011. POWIERZCHNIA UŻYTKOWA MIESZKANIA UWZGLĘDNIAMY METRY KWADRATOWE POD ŚCIANAMI ROZBIERALNYMI (DZIAŁOWYMI) WYKLUCZAJĄC POWIERZCHNIĘ ŚCIAN OGRANICZAJĄCĄ ŁAZIENKĘ.

www.adatex.pl