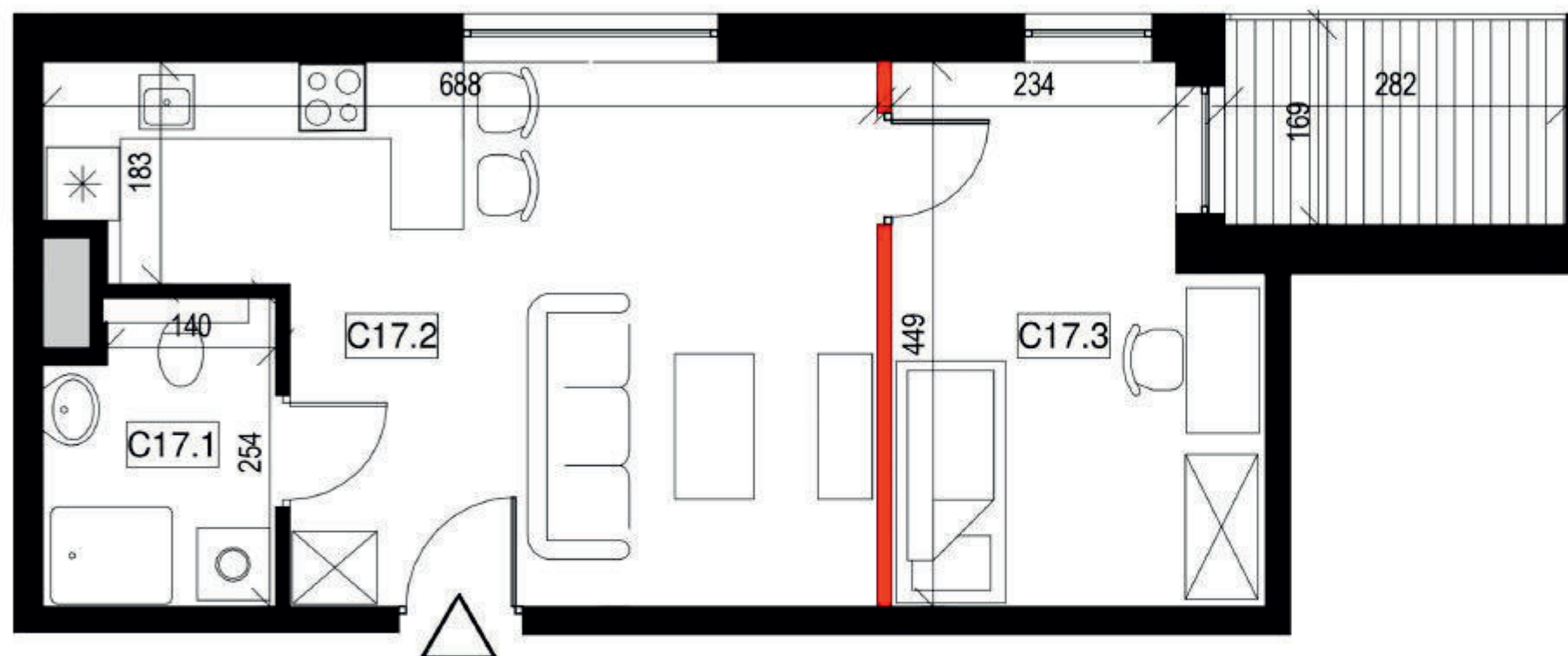


LOKAL MIESZKALNY
C17

POW. SPRZEDAŻOWA:
42,0 m²



— ściana rozbieralna
— ściana nierozbieralna



UWAGA: WYMIARY PODANO NA PODSTAWIE PROJEKTU BUDOWLANEGO. MOGĄ WYSTĄPIĆ NIEZNACZNE ZMIANY W PROJEKCIE WYKONAWCZYM. WSZYSTKIE WYMIARY PODANE SĄ W STANIE SUROWYM, BEZ WYKOŃCZENIA ŚCIAN (TYNK, GLAZURA ITP.). POWIERZCHNIA UŻYTKOWA POMIESZCZEŃ JEST OBLICZONA WG NORMY PN-ISO 9836:2011. POWIERZCHNIA UŻYTKOWA MIESZKANIA UWZGLĘDNIAMY METRY KWADRATOWE POD ŚCIANAMI ROZBIERALNYMI (DZIAŁOWYMI) WYKLUCZAJĄC POWIERZCHNIĘ ŚCIAN OGRANICZAJĄCĄ ŁAZIENKĘ.



BUDYNEK: **C**
PIĘTRO: **2**
MIESZKANIE NR: **17**
TYP: **M2**



ZESTAWIENIE POWIERZCHNI

Numer	Nazwa pomieszczenia	m ²
C17.1	Łazienka	4,3
C17.2	Pokój dzienny z kuchnią	24,9
C17.3	Pokój	12,3
	Pole powierzchni pod ścianami rozbieralnymi	0,5
	Suma	42,0
	Balkon	4,7



www.adatex.pl