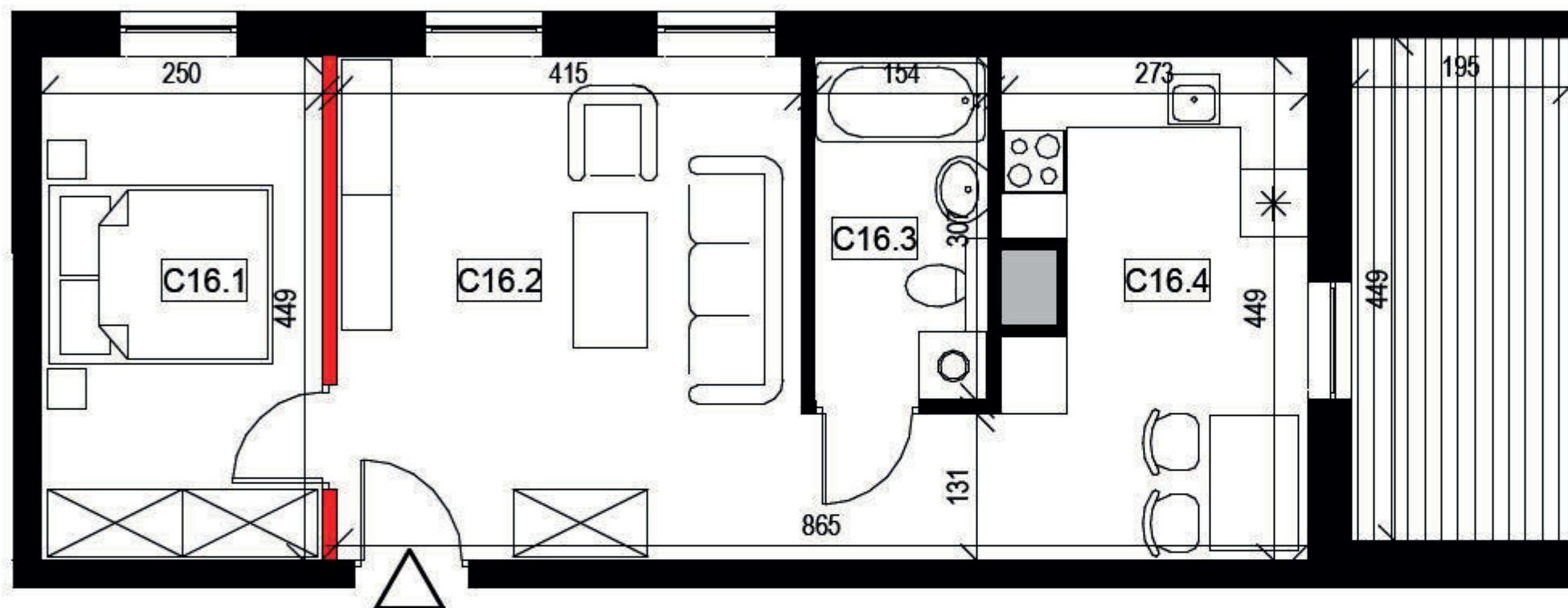


LOKAL MIESZKALNY

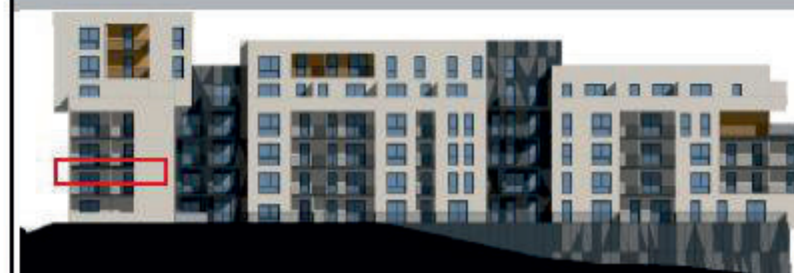
POW. SPRZEDAŻOWA:

C16

47,9 m²BUDYNEK: **C**PIĘTRO: **2**MIESZKANIE NR: **16**TYP: **M2**

ZESTAWIENIE POWIERZCHNI

Numer	Nazwa pomieszczenia	m ²
C16.1	Pokój	11,0
C16.2	Pokój dzienny	20,7
C16.3	Łazienka	4,2
C16.4	Kuchnia	11,5
	Pole powierzchni pod ścianami rozbiegalnymi	0,5
	Suma	47,9
	Balkon	8,9



ADATEX

■ ściana rozbiegalna
■ ściana nierozbiegalna



UWAGA: WYMIARY PODANO NA PODSTAWIE PROJEKTU BUDOWLANEGO. MOGĄ WYSTĄPIĆ NIEZNACZNE ZMIANY W PROJEKCIE WYKONAWCZYM. WSZYSTKIE WYMIARY PODANE SĄ W STANIE SUROWYM, BEZ WYKOŃCZENIA ŚCIAN (TYNK, GLAZURA ITP.). POWIERZCHNIA UŻYTKOWA POMIESZCZENI JEST OBLICZONA WG NORMY PN-ISO 9836:2011. POWIERZCHNIA UŻYTKOWA MIESZKANIA UWZGLĘDNIAMY METRY KWADRATOWE POD ŚCIANAMI ROZBIEGALNYMI (DZIAŁOWYMI) WYKLUCZAJĄC POWIERZCHNIĘ ŚCIAN OGRANICZAJĄCĄ ŁAZIENKĘ.

www.adatex.pl