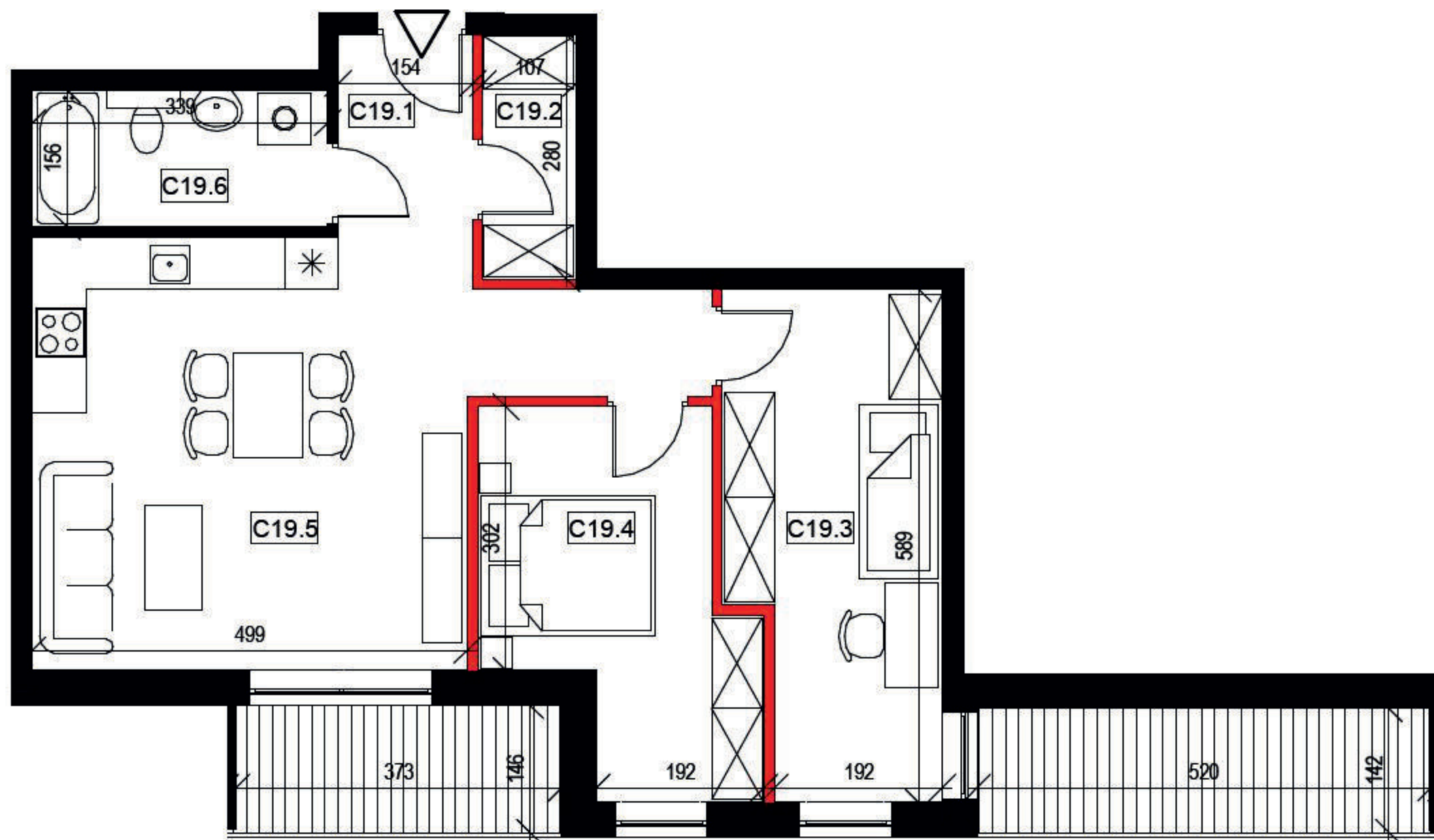


LOKAL MIESZKALNY

C19

POW. SPRZEDAŻOWA:

65,5 m²

■ ściana rozbieralna
■ ściana nierozbieralna



UWAGA: WYMIARY PODANO NA PODSTAWIE PROJEKTU BUDOWLANEGO. MOGĄ WYSTĄPIĆ NIEZNACZNE ZMIANY W PROJEKCIE WYKONAWCZYM. WSZYSTKIE WYMIARY PODANE SĄ W STANIE SUROWYM, BEZ WYKOŃCZENIA ŚCIAN (TYNK, GLAZURA ITP.). POWIERZCHNIA UŻYTKOWA POMIESZCZEŃ JEST OBLICZONA WG NORMY PN-ISO 9836:2011. POWIERZCHNIA UŻYTKOWA MIESZKANIA UWZGLĘDNIAMY METRY KWADRATOWE POD ŚCIANAMI ROZBIERALNYMI (DZIAŁOWYMI) WYKLUCZAJĄC POWIERZCHNIĘ ŚCIAN OGRANICZAJĄCĄ ŁAZIENKĘ.

BUDYNEK: **C**PIĘTRO: **3**MIESZKANIE NR: **19**TYP: **M3**

ZESTAWIENIE POWIERZCHNI

Numer	Nazwa pomieszczenia	m ²
C19.1	Przedpokój	9,5
C19.2	Garderoba	2,9
C19.3	Pokój	13,2
C19.4	Pokój	11,2
C19.5	Pokój dzienny z kuchnią	21,8
C19.6	Łazienka	5,0
	Pole powierzchni pod ścianami rozbieralnymi	2,0
	Suma	65,5
	Balkon Pn.	5,4
	Balkon Płd.	7,4


www.adatex.pl