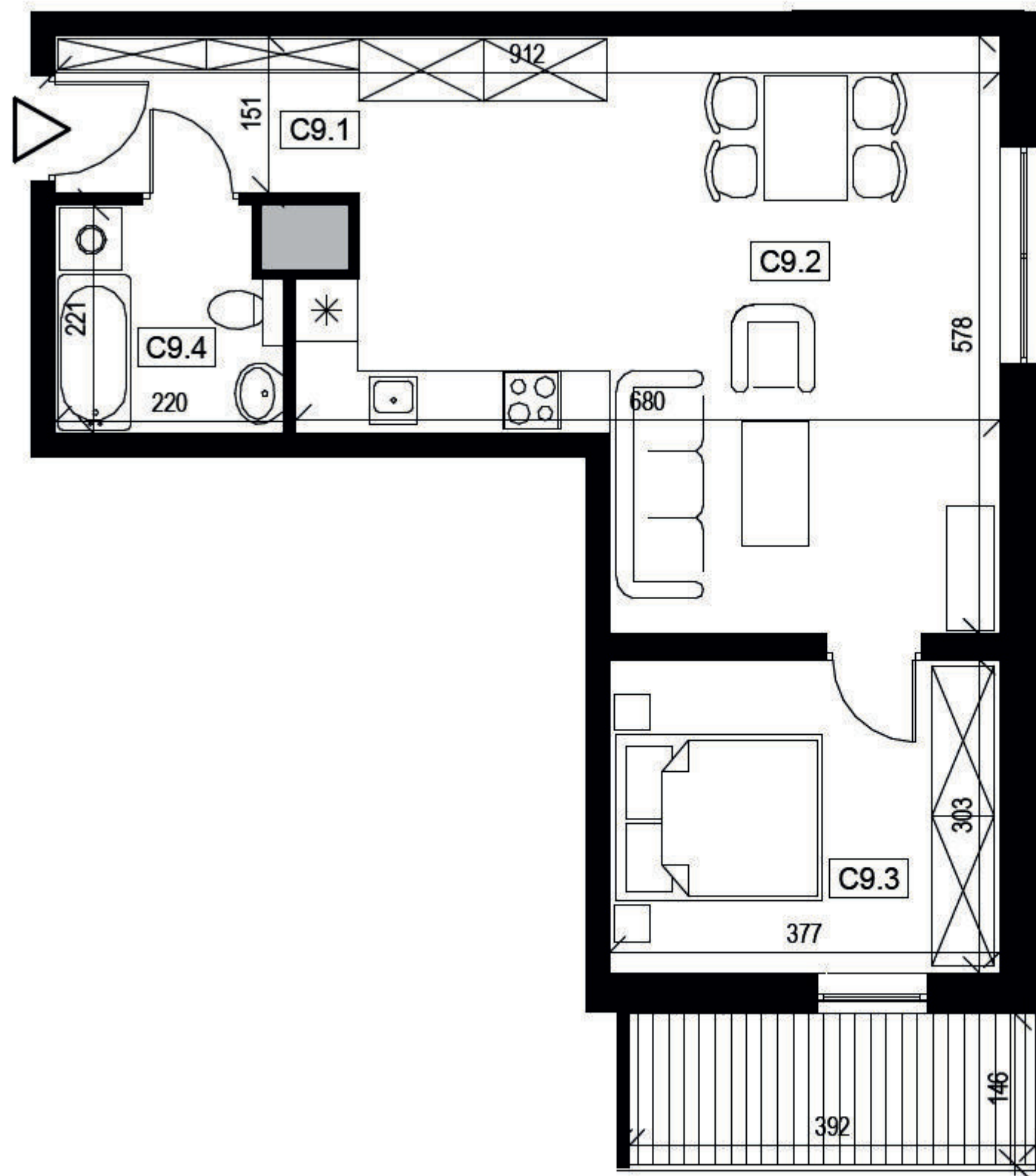


LOKAL MIESZKALNY  
C9

POW. SPRZEDAŻOWA:  
51,3 m<sup>2</sup>



■ ściana rozbieralna  
■ ściana nierozbieralna



UWAGA: WYMIARY PODANO NA PODSTAWIE PROJEKTU BUDOWLANEGO. MOGĄ WYSTĄPIĆ NIEZNACZNE ZMIANY W PROJEKCIE WYKONAWCZYM. WSZYSTKIE WYMIARY PODANE SĄ W STANIE SUROWYM, BEZ WYKOŃCZENIA ŚCIAN (TYNK, GLAZURA ITP.). POWIERZCHNIA UŻYTKOWA POMIESZCZEŃ JEST OBLICZONA WG NORMY PN-ISO 9836:2011. POWIERZCHNIA UŻYTKOWA MIESZKANIA UWZGLĘDNIAMY METRY KWADRATOWE POD ŚCIANAMI ROZBIERALNYMI (DZIAŁOWYMI) WYKLUCZAJĄC POWIERZCHNIĘ ŚCIAN OGRANICZAJĄCĄ ŁAZIENKĘ.



BUDYNEK: **C**

PIĘTRO: **1**

MIESZKANIE NR: **9**

TYP: **M2**



#### ZESTAWIENIE POWIERZCHNI

Numer	Nazwa pomieszczenia	m <sup>2</sup>
C9.1	Przedpokój	7,9
C9.2	Pokój dzienny z kuchnią	27,9
C9.3	Pokój	11,2
C9.4	Łazienka	4,4
	Pole powierzchni pod ścianami rozbieralnymi	0,0
	Suma	51,3
	Balkon	5,7



[www.adatex.pl](http://www.adatex.pl)