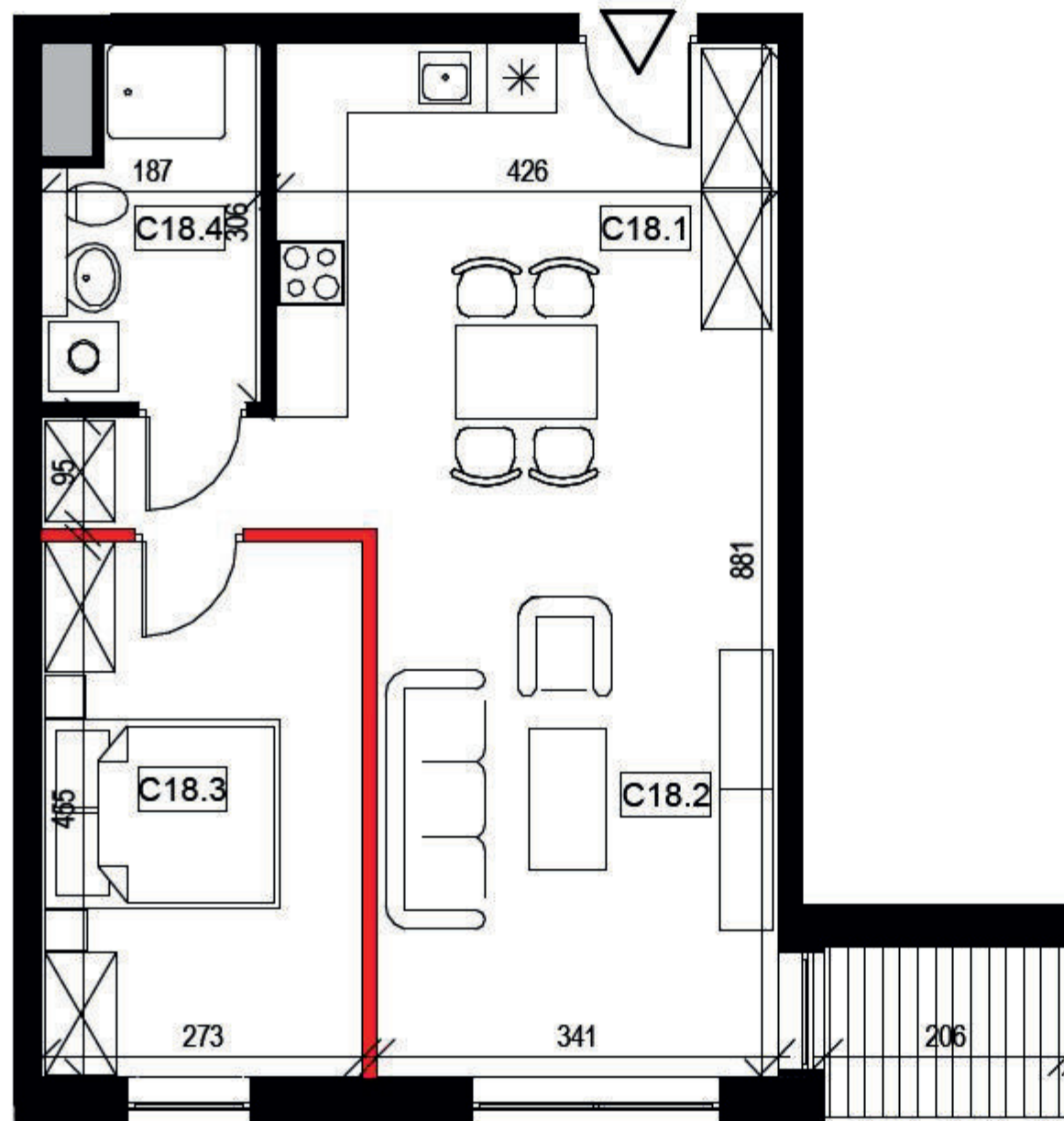


LOKAL MIESZKALNY
C18

POW. SPRZEDAŻOWA:
52,6 m²

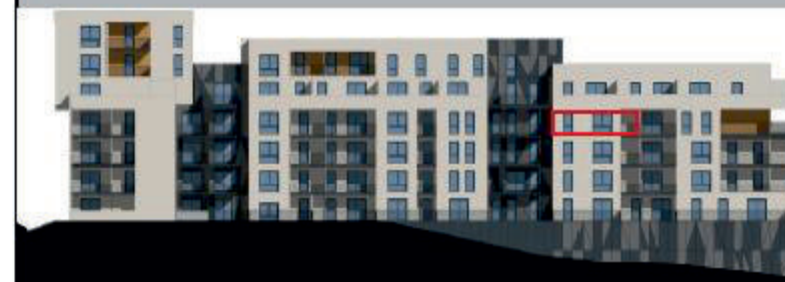




BUDYNEK: **C**
PIĘTRO: **3**
MIESZKANIE NR: **18**
TYP: **M2**



ZESTAWIENIE POWIERZCHNI

Numer	Nazwa pomieszczenia	m ²
C18.1	Przedpokój	5,4
C18.2	Pokój dzienny z kuchnią	29,4
C18.3	Pokój	12,2
C18.4	Łazienka	4,8
	Pole powierzchni pod ścianami rozbieralnymi	0,9
	Suma	52,6
	Balkon	3,0



 ściana rozbieralna
 ściana nierozbieralna



UWAGA: WYMIARY PODANO NA PODSTAWIE PROJEKTU BUDOWLANEGO. MOGĄ WYSTĄPIĆ NIEZNACZNE ZMIANY W PROJEKCIE WYKONAWCZYM. WSZYSTKIE WYMIARY PODANE SĄ W STANIE SUROWYM, BEZ WYKOŃCZENIA ŚCIAN (TYNK, GLAZURA ITP.). POWIERZCHNIA UŻYTKOWA POMIESZCZEŃ JEST OBLICZONA WG NORMY PN-ISO 9836:2011. POWIERZCHNIA UŻYTKOWA MIESZKANIA UWZGLĘDNIAMY METRY KWADRATOWE POD ŚCIANAMI ROZBIERALNYMI (DZIAŁOWYMI) WYKLUCZAJĄC POWIERZCHNIĘ ŚCIAN OGRANICZAJĄCĄ ŁAZIENKĘ.

www.adatex.pl