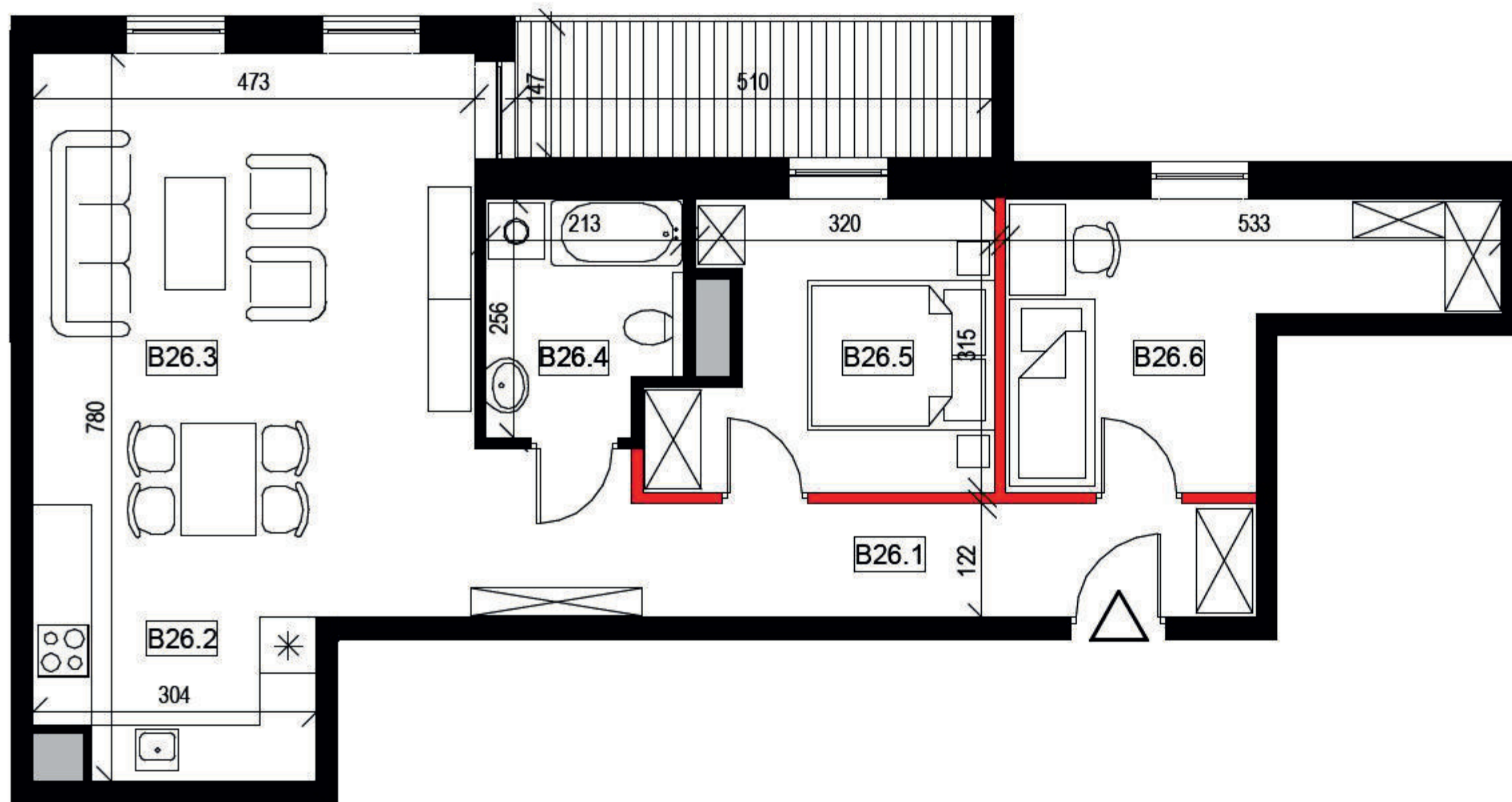


LOKAL MIESZKALNY
B26

POW. SPRZEDAŻOWA:
71,4 m²

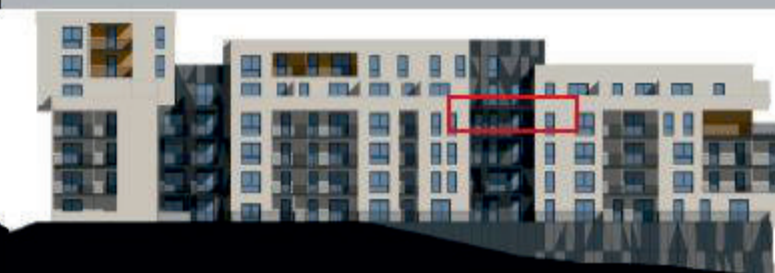


BUDYNEK: **B**
PIĘTRO: **4**
MIESZKANIE NR: **26**
TYP: **M3**



ZESTAWIENIE POWIERZCHNI

Numer	Nazwa pomieszczenia	m ²
B26.1	Przedpokój	10,9
B26.2	Kuchnia	10,4
B26.3	Pokój dzienny	22,6
B26.4	Łazienka	4,8
B26.5	Pokój	9,9
B26.6	Pokój	11,5
	Pole powierzchni pod ścianami rozbieralnymi	1,3
	Suma	71,4
	Balkon	7,5



— ściana rozbieralna
— ściana nierozbieralna



UWAGA: WYMIARY PODANO NA PODSTAWIE PROJEKTU BUDOWLANEGO. MOGĄ WYSTĄPIĆ NIEZNACZNE ZMIANY W PROJEKCIE WYKONAWCZYM. WSZYSTKIE WYMIARY PODANE SĄ W STANIE SUROWYM, BEZ WYKOŃCZENIA ŚCIAN (TYNK, GLAZURA ITP.). POWIERZCHNIA UŻYTKOWA POMIESZCZEŃ JEST OBLICZONA WG NORMY PN-ISO 9836:2011. POWIERZCHNIA UŻYTKOWA MIESZKANIA UWZGLĘDNIAMY METRY KWADRATOWE POD ŚCIANAMI ROZBIERALNYMI (DZIAŁOWYMI) WYKLUCZAJĄC POWIERZCHNIĘ ŚCIAN OGRANICZAJĄCĄ ŁAZIENKĘ.

www.adatex.pl