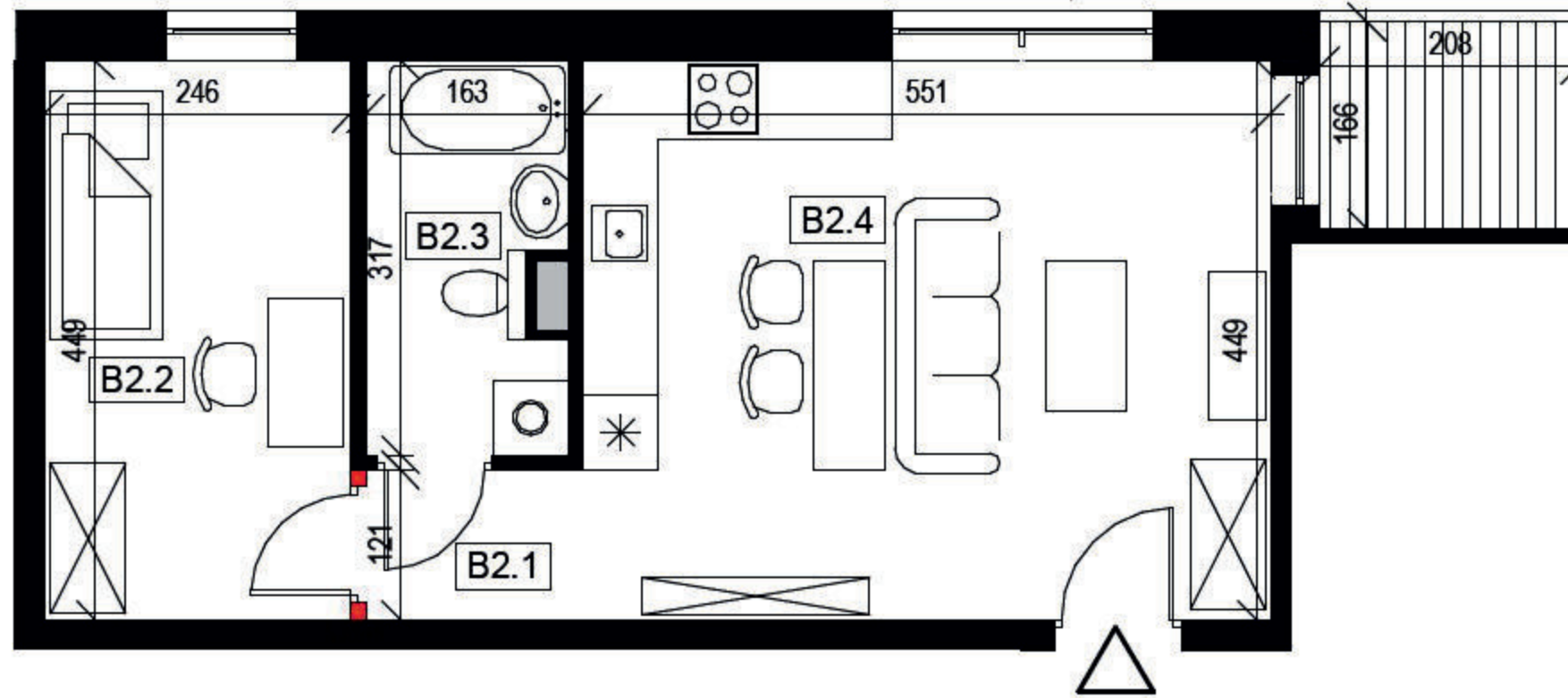


LOKAL MIESZKALNY  
B2

POW. SPRZEDAŻOWA:  
42,0 m<sup>2</sup>



BUDYNEK: **B**  
PIĘTRO: **0**  
MIESZKANIE NR: **2**  
TYP: **M2**



ZESTAWIENIE POWIERZCHNI

Numer	Nazwa pomieszczenia	m <sup>2</sup>
B2.1	Przedpokój	2,0
B2.2	Pokój	10,8
B2.3	Łazienka	4,6
B2.4	Pokój dzienny z kuchnią	24,4
	Pole powierzchni pod ścianami rozbieralnymi	0,1
	Suma	42,0
	Balkon	3,5



■ ściana rozbieralna  
■ ściana nierozbieralna



UWAGA: WYMIARY PODANO NA PODSTAWIE PROJEKTU BUDOWLANEGO. MOGĄ WYSTĄPIĆ NIEZNACZNE ZMIANY W PROJEKCIE WYKONAWCZYM. WSZYSTKIE WYMIARY PODANE SĄ W STANIE SUROWYM, BEZ WYKOŃCZENIA ŚCIAN (TYNK, GLAZURA ITP.). POWIERZCHNIA UŻYTKOWA POMIESZCZEŃ JEST OBLICZONA WG NORMY PN-ISO 9836:2011. POWIERZCHNIA UŻYTKOWA MIESZKANIA UWZGLĘDNIAMY METRY KWADRATOWE POD ŚCIANAMI ROZBIERALNYMI (DZIAŁOWYMI) WYKLUCZAJĄC POWIERZCHNIĘ ŚCIAN OGRANICZAJĄCĄ ŁAZIENKĘ.

[www.adatex.pl](http://www.adatex.pl)