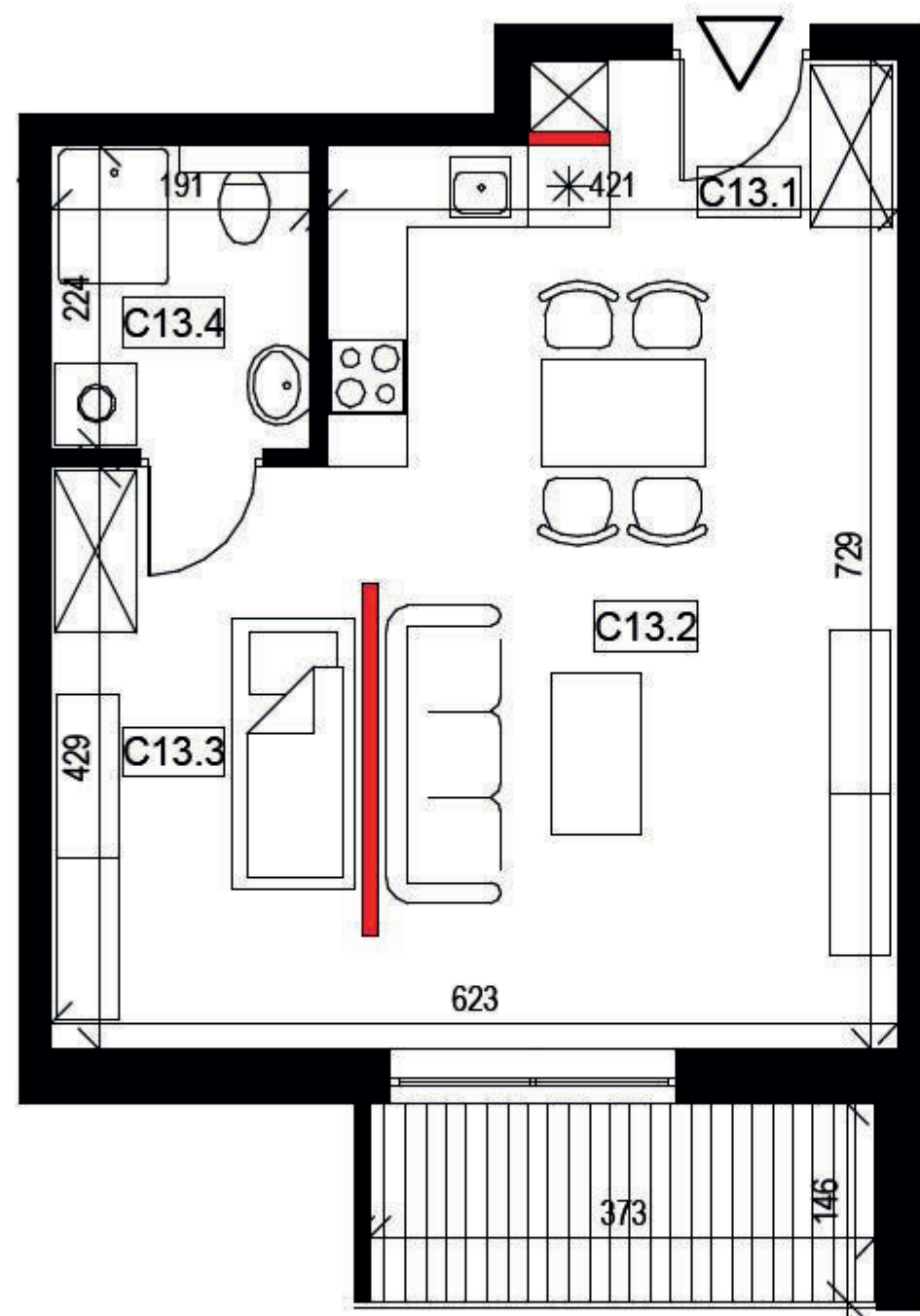


LOKAL MIESZKALNY
C13

POW. SPRZEDAŻOWA:
41,8 m²

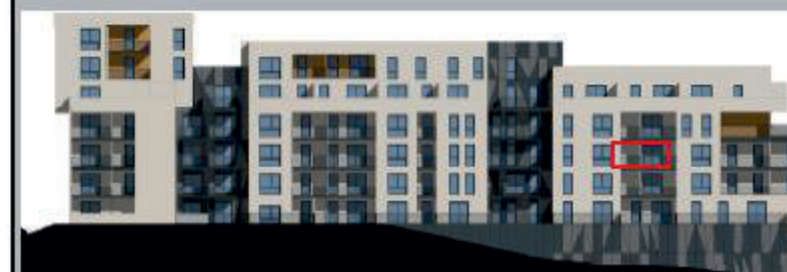


BUDYNEK: **C**
PIĘTRO: **2**
MIESZKANIE NR: **13**
TYP: **M2**



ZESTAWIENIE POWIERZCHNI

Numer	Nazwa pomieszczenia	m ²
C13.1	Przedpokój	2,8
C13.2	Pokój dzienny z kuchnią	24,9
C13.3	Pokój	9,8
C13.4	Łazienka	3,8
	Pole powierzchni pod ścianami rozbiegającymi	0,5
	Suma	41,8
	Balkon	5,4



— ściana rozbiegająca
— ściana nierozbiegająca



UWAGA: WYMIARY PODANO NA PODSTAWIE PROJEKTU BUDOWLANEGO. MOGĄ WYSTĄPIĆ NIEZNACZNE ZMIANY W PROJEKCIE WYKONAWCZYM. WSZYSTKIE WYMIARY PODANE SĄ W STANIE SUROWYM, BEZ WYKOŃCZENIA ŚCIAN (TYNK, GLAZURA ITP.). POWIERZCHNIA UŻYTKOWA POMIESZCZEŃ JEST OBLICZONA WG NORMY PN-ISO 9836:2011. POWIERZCHNIA UŻYTKOWA MIESZKANIA UWZGLĘDNIAMY METRY KWADRATOWE POD ŚCIANAMI ROZBIEGĄCIMI (DZIAŁOWYMI) WYKLUCZAJĄC POWIERZCHNIĘ ŚCIAN OGRANICZAJĄCĄ ŁAZIENKĘ.

www.adatex.pl