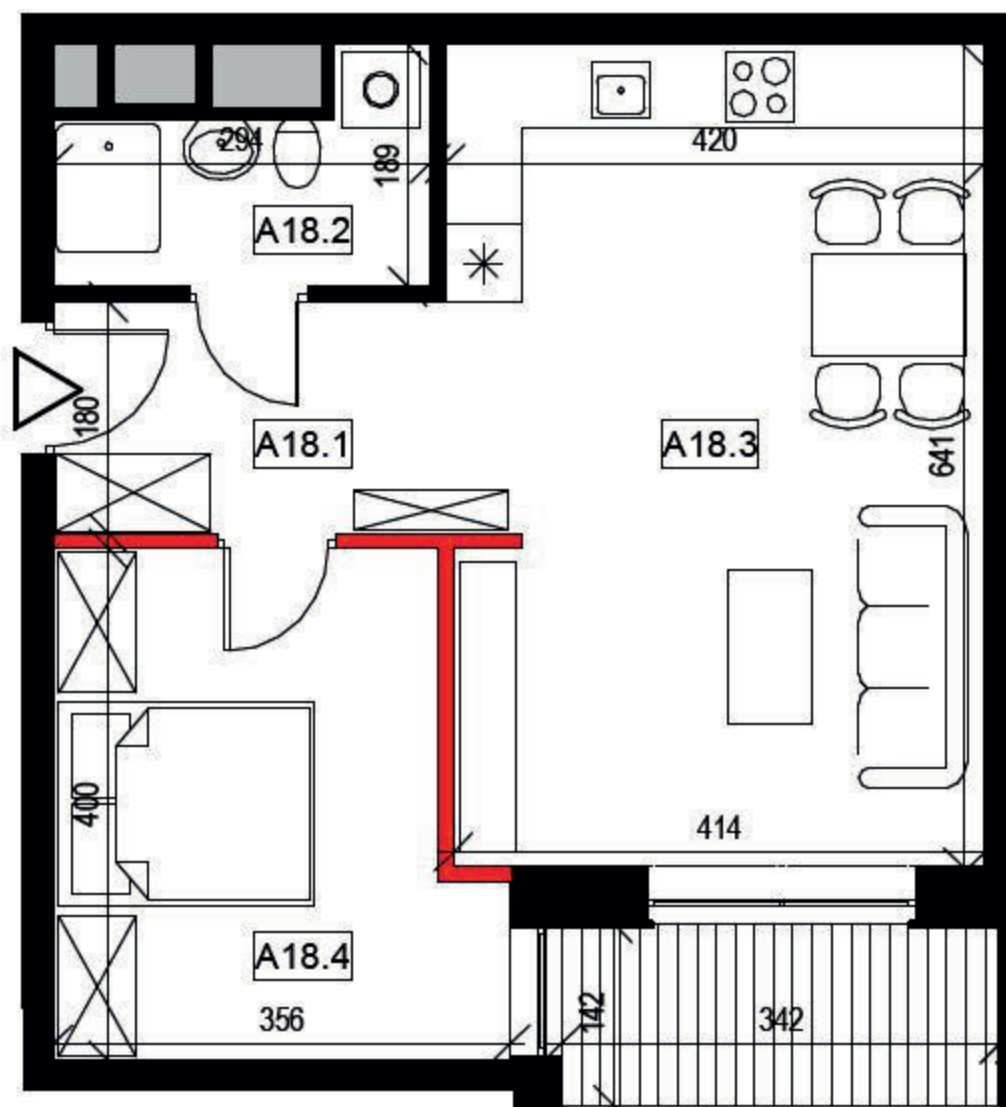


LOKAL MIESZKALNY  
A18

POW. SPRZEDAŻOWA:  
49,1 m<sup>2</sup>

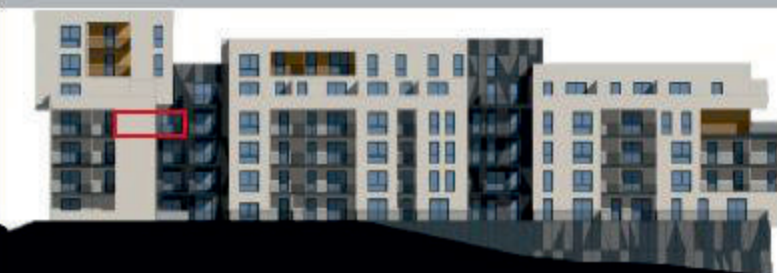


BUDYNEK: **A**  
PIĘTRO: **3**  
MIESZKANIE NR: **18**  
TYP: **M2**



#### ZESTAWIENIE POWIERZCHNI

Numer	Nazwa pomieszczenia	m <sup>2</sup>
A18.1	Przedpokój	5,4
A18.2	Łazienka	4,0
A18.3	Pokój dzienny z kuchnią	26,3
A18.4	Pokój	12,5
	Pole powierzchni pod ścianami rozbiegającymi	0,8
	Suma	49,1
	Balkon	4,9



— ściana rozbiegająca  
— ściana nierozbiegająca



UWAGA: WYMIARY PODANO NA PODSTAWIE PROJEKTU BUDOWLANEGO. MOGĄ WYSTĄPIĆ NIEZNACZNE ZMIANY W PROJEKCIE WYKONAWCZYM. WSZYSTKIE WYMIARY PODANE SĄ W STANIE SUROWYM, BEZ WYKOŃCZENIA ŚCIAN (TYNK, GLAZURA ITP.). POWIERZCHNIA UŻYTKOWA POMIESZCZEŃ JEST OBLICZONA WG NORMY PN-ISO 9836:2011. POWIERZCHNIA UŻYTKOWA MIESZKANIA UWZGLĘDNIĄ METRY KWADRATOWE POD ŚCIANAMI ROZBIEGĄCIMI (DZIAŁOWYMI) WYKLUCZAJĄC POWIERZCHNIĘ ŚCIAN OGRANICZAJĄCĄ ŁAZIENKĘ.

[www.adatex.pl](http://www.adatex.pl)