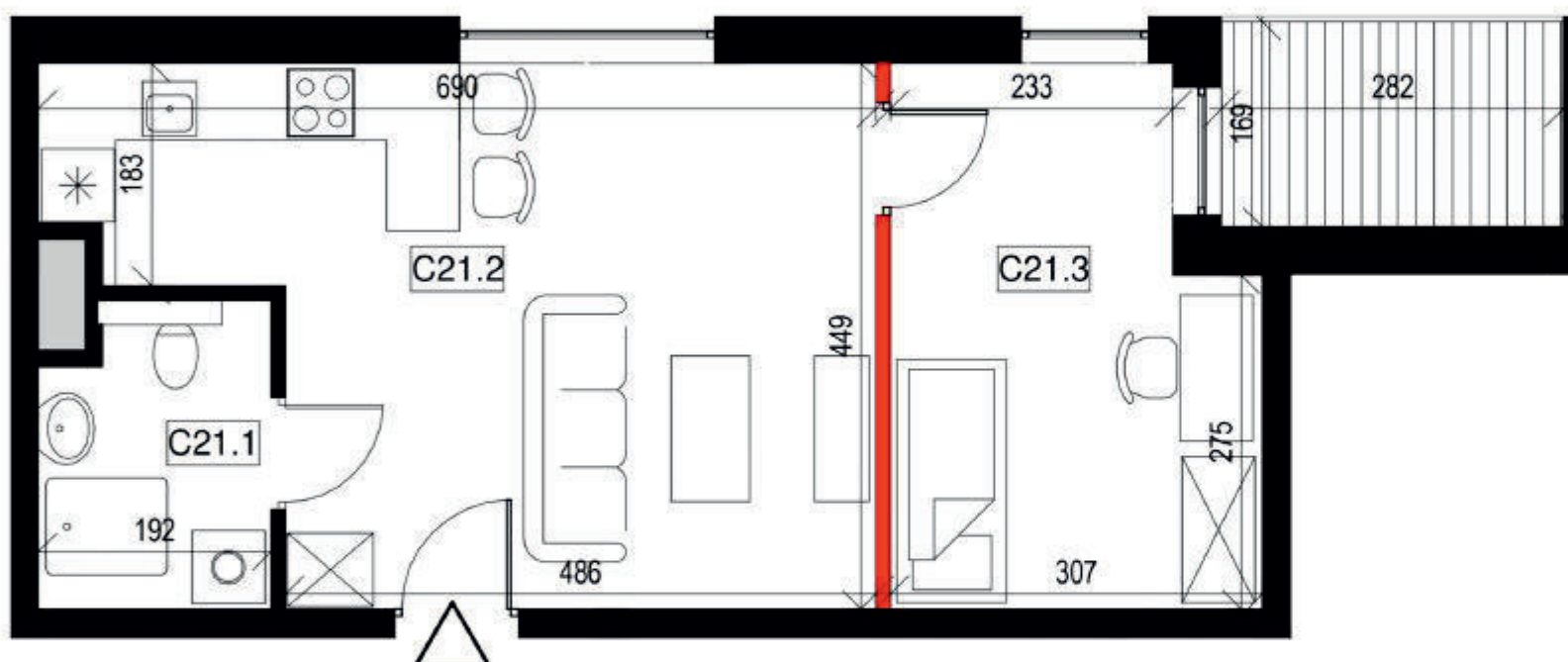


LOKAL MIESZKALNY
C21

POW. SPRZEDAŻOWA:
42,1 m²





BUDYNEK: **C**
PIĘTRO: **3**
MIESZKANIE NR: **21**
TYP: **M2**



ZESTAWIENIE POWIERZCHNI

Numer	Nazwa pomieszczenia	m ²
C21.1	Łazienka	4,3
C21.2	Pokój dzienny z kuchnią	25,0
C21.3	Pokój	12,3
	Pole powierzchni pod ścianami rozbieralnymi	0,5
	Suma	42,1
	Balkon	4,8



 ściana rozbieralna
 ściana nierozbieralna



UWAGA: WYMIARY PODANO NA PODSTAWIE PROJEKTU BUDOWLANEGO. MOGĄ WYSTĄPIĆ NIEZNACZNE ZMIANY W PROJEKCIE WYKONAWCZYM. WSZYSTKIE WYMIARY PODANE SĄ W STANIE SUROWYM, BEZ WYKOŃCZENIA ŚCIAN (TYNK, GLAZURA ITP.). POWIERZCHNIA UŻYTKOWA POMIESZCZEŃ JEST OBLICZONA WG NORMY PN-ISO 9836:2011. POWIERZCHNIA UŻYTKOWA MIESZKANIA UWZGLĘDNIAMY METRY KWADRATOWE POD ŚCIANAMI ROZBIERALNYMI (DZIAŁOWYMI) WYKLUCZAJĄC POWIERZCHNIĘ ŚCIAN OGRANICZAJĄCĄ ŁAZIENKĘ.

www.adatex.pl