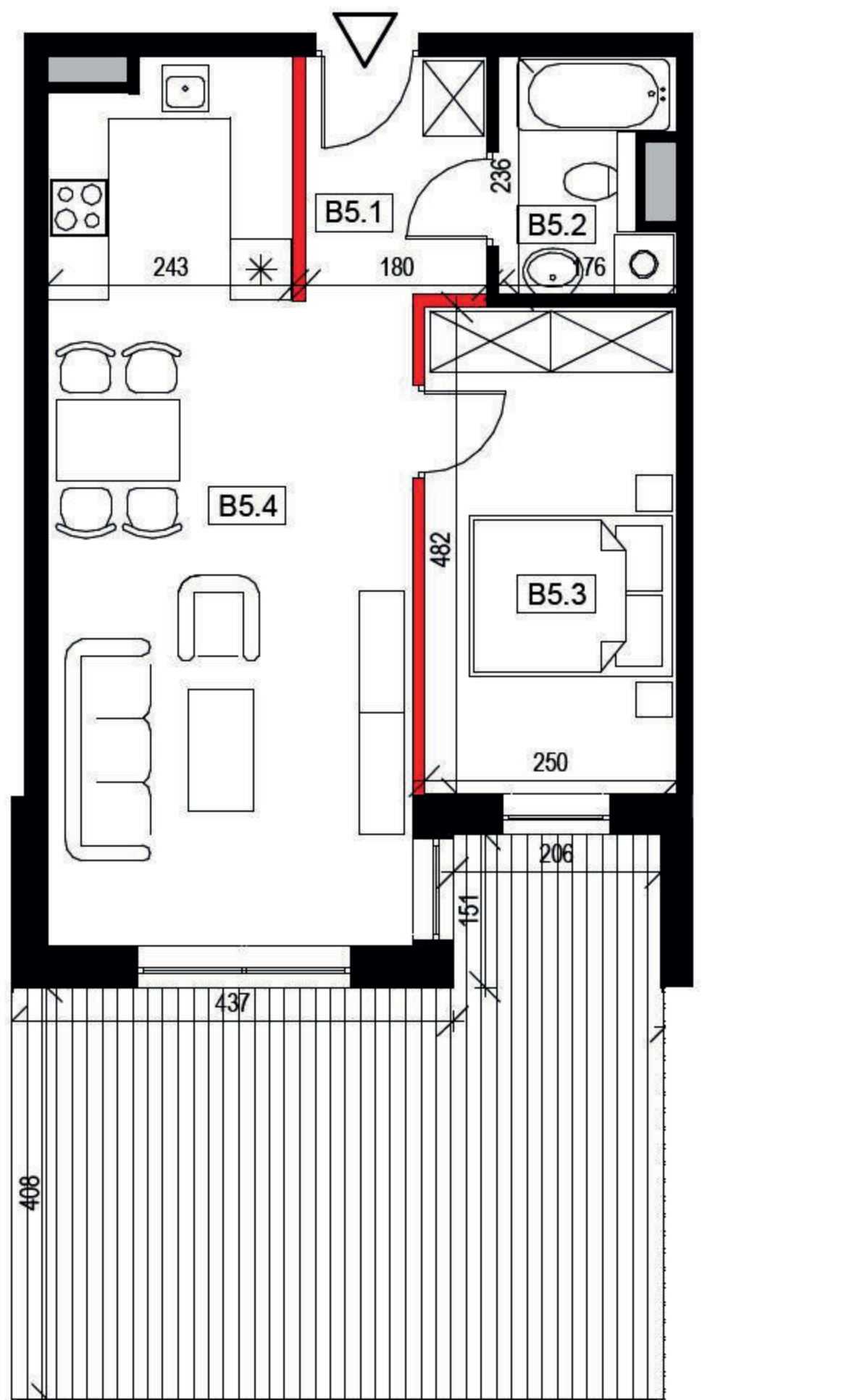




LOKAL MIESZKALNY  
B5

POW. SPRZEDAŻOWA:  
48,5 m<sup>2</sup>



 ściana rozbieralna  
 ściana nierozbieralna

0 1 2 3 4 5m

UWAGA: WYMIARY PODANO NA PODSTAWIE PROJEKTU BUDOWLANEGO. MOGĄ WYSTĄPIĆ NIEZNACZNE ZMIANY W PROJEKCIE WYKONAWCZYM. WSZYSTKIE WYMIARY PODANE SĄ W STANIE SUROWYM, BEZ WYKOŃCZENIA ŚCIAN (TYNK, GLAZURA ITP.). POWIERZCHNIA UŻYTKOWA POMIESZCZEŃ JEST OBLICZONA WG NORMY PN-ISO 9836:2011. POWIERZCHNIA UŻYTKOWA MIESZKANIA UWZGLĘDNIAMY METRY KWADRATOWE POD ŚCIANAMI ROZBIERALNYMI (DZIAŁOWYMI) WYKLUCZAJĄC POWIERZCHNIĘ ŚCIAN OGRANICZAJĄCĄ ŁAZIENKĘ.



BUDYNEK: **B**  
PIĘTRO: **0**  
MIESZKANIE NR: **5**  
TYP: **M2**



#### ZESTAWIENIE POWIERZCHNI

Numer	Nazwa pomieszczenia	m <sup>2</sup>
B5.1	Przedpokój	4,1
B5.2	Łazienka	3,3
B5.3	Pokój	11,8
B5.4	Pokój dzienny z kuchnią	28,3
	Pole powierzchni pod ścianami rozbieralnymi	0,9
	Suma	48,5
	Balkon	29,3



[www.adatax.pl](http://www.adatax.pl)