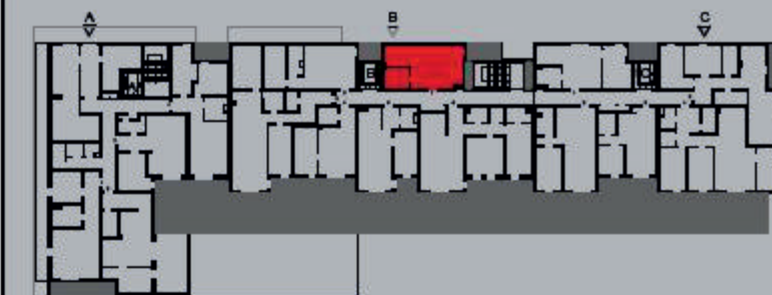
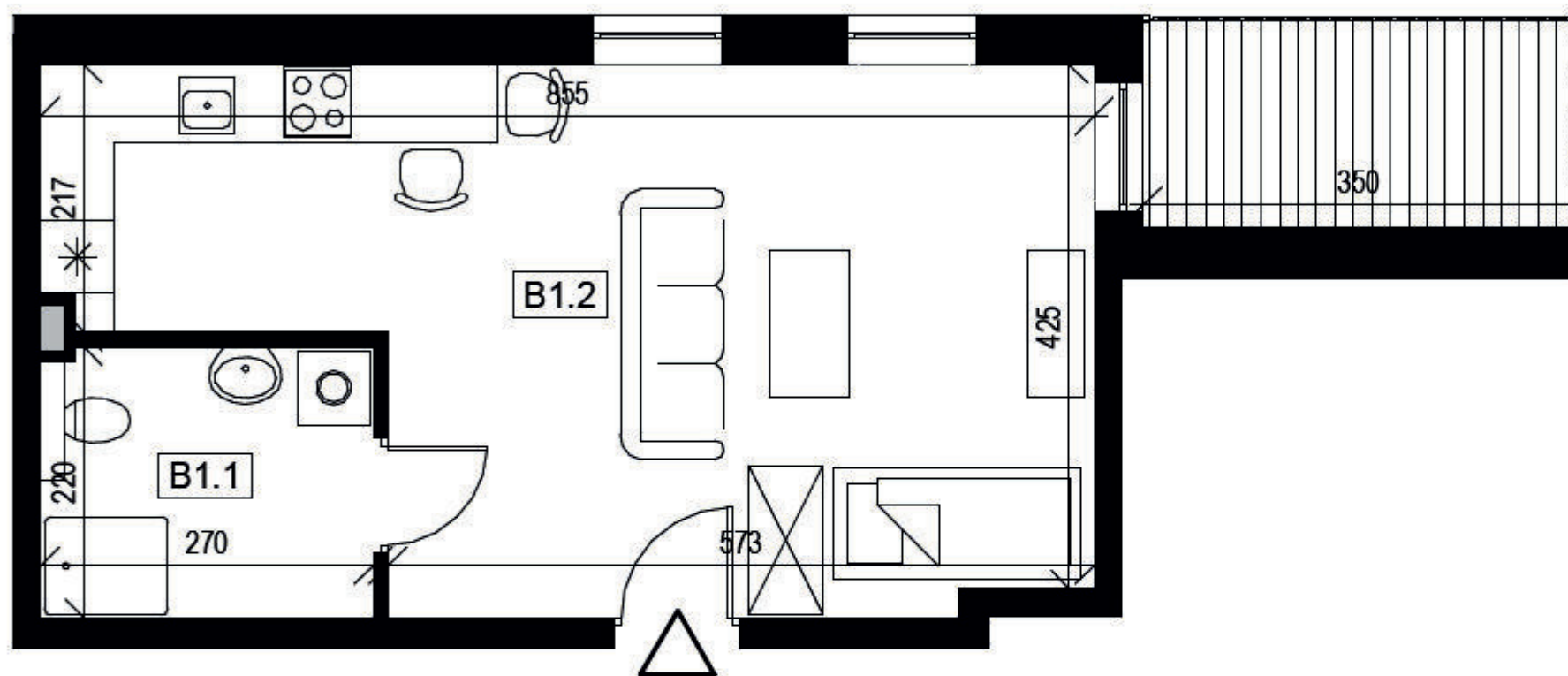


LOKAL MIESZKALNY
B1

POW. SPRZEDAŻOWA:
36,6 m²



BUDYNEK: **B**
PIĘTRO: **0**
MIESZKANIE NR: **1**
TYP: **M1**



ZESTAWIENIE POWIERZCHNI

Numer	Nazwa pomieszczenia	m ²
B1.1	Łazienka	5,5
B1.2	Pokój dzienny z kuchnią	31,1
	Pole powierzchni pod ścianami rozbiegalnymi	0,0
	Suma	36,6
	Balkon	5,9



■ ściana rozbieralna
■ ściana nierozbieralna



UWAGA: WYMIARY PODANO NA PODSTAWIE PROJEKTU BUDOWLANEGO. MOGĄ WYSTĄPIĆ NIEZNACZNE ZMIANY W PROJEKcie WYKONAWCZYM. WSZYSTKIE WYMIARY PODANE SĄ W STANIE SUROWYM, BEZ WYKOŃCZENIA ŚCIAN (TYNK, GLAZURA ITP.). POWIERZCHNIA UŻYTKOWA POMIESZCZEŃ JEST OBLICZONA WG NORMY PN-ISO 9836:2011. POWIERZCHNIA UŻYTKOWA MIESZKANIA UWZGLĘDNIJA METRY KWADRATOWE POD ŚCIANAMI ROZBIEGALNYMI (DZIAŁOWYMI) WYKLUCZAJĄC POWIERZCHNIĘ ŚCIAN OGRANICZAJĄCĄ ŁAZIENKĘ.

www.adatex.pl