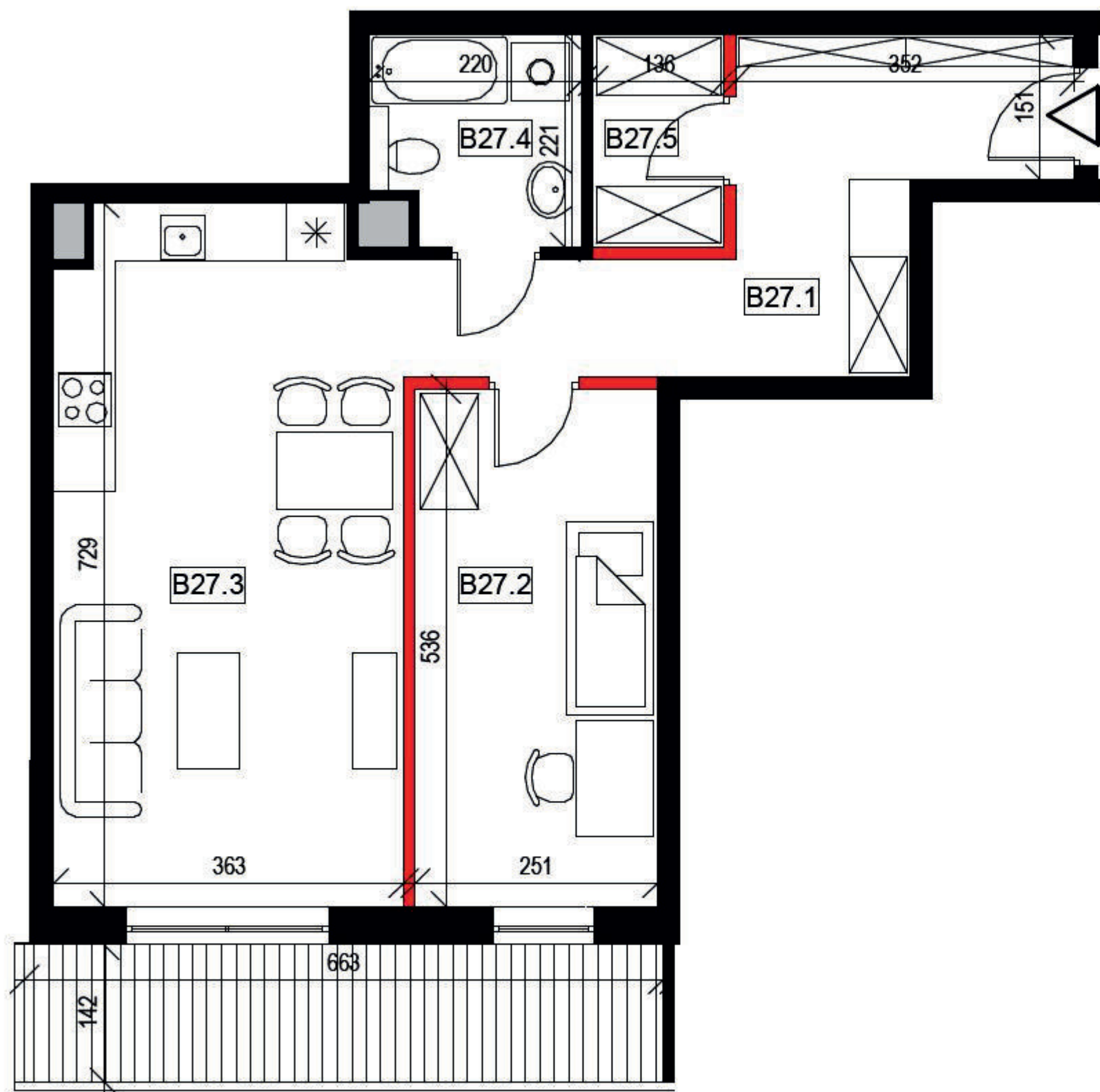


LOKAL MIESZKALNY
B27

POW. SPRZEDAŻOWA:
60,2 m²

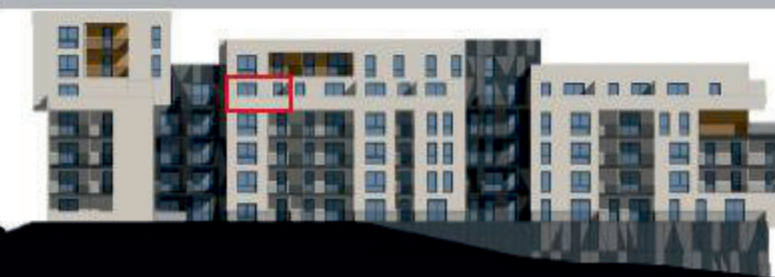


BUDYNEK: **B**
PIĘTRO: **4**
MIESZKANIE NR: **27**
TYP: **M2**



ZESTAWIENIE POWIERZCHNI

Numer	Nazwa pomieszczenia	m ²
B27.1	Przedpokój	12,9
B27.2	Pokój	13,2
B27.3	Pokój dzienny z kuchnią	25,5
B27.4	Łazienka	4,3
B27.5	Garderoba	2,9
	Pole powierzchni pod ścianami rozbiegającymi	1,4
	Suma	60,2
	Balkon	9,4



— ściana rozbiegająca
— ściana nierozbiegająca



UWAGA: WYMIARY PODANO NA PODSTAWIE PROJEKTU BUDOWLANEGO. MOGĄ WYSTĄPIĆ NIEZNACZNE ZMIANY W PROJEKCIE WYKONAWCZYM. WSZYSTKIE WYMIARY PODANE SĄ W STANIE SUROWYM, BEZ WYKOŃCZENIA ŚCIAN (TYNK, GLAZURA ITP.). POWIERZCHNIA UŻYTKOWA POMIESZCZEŃ JEST OBLICZONA WG NORMY PN-ISO 9836:2011. POWIERZCHNIA UŻYTKOWA MIESZKANIA UWZGLĘDNIĄ METRY KWADRATOWE POD ŚCIANAMI ROZBIEGĄCIMI (DZIAŁOWYMI) WYKLUCZAJĄC POWIERZCHNIĘ ŚCIAN OGRANICZAJĄCĄ ŁAZIENKĘ.

www.adatax.pl