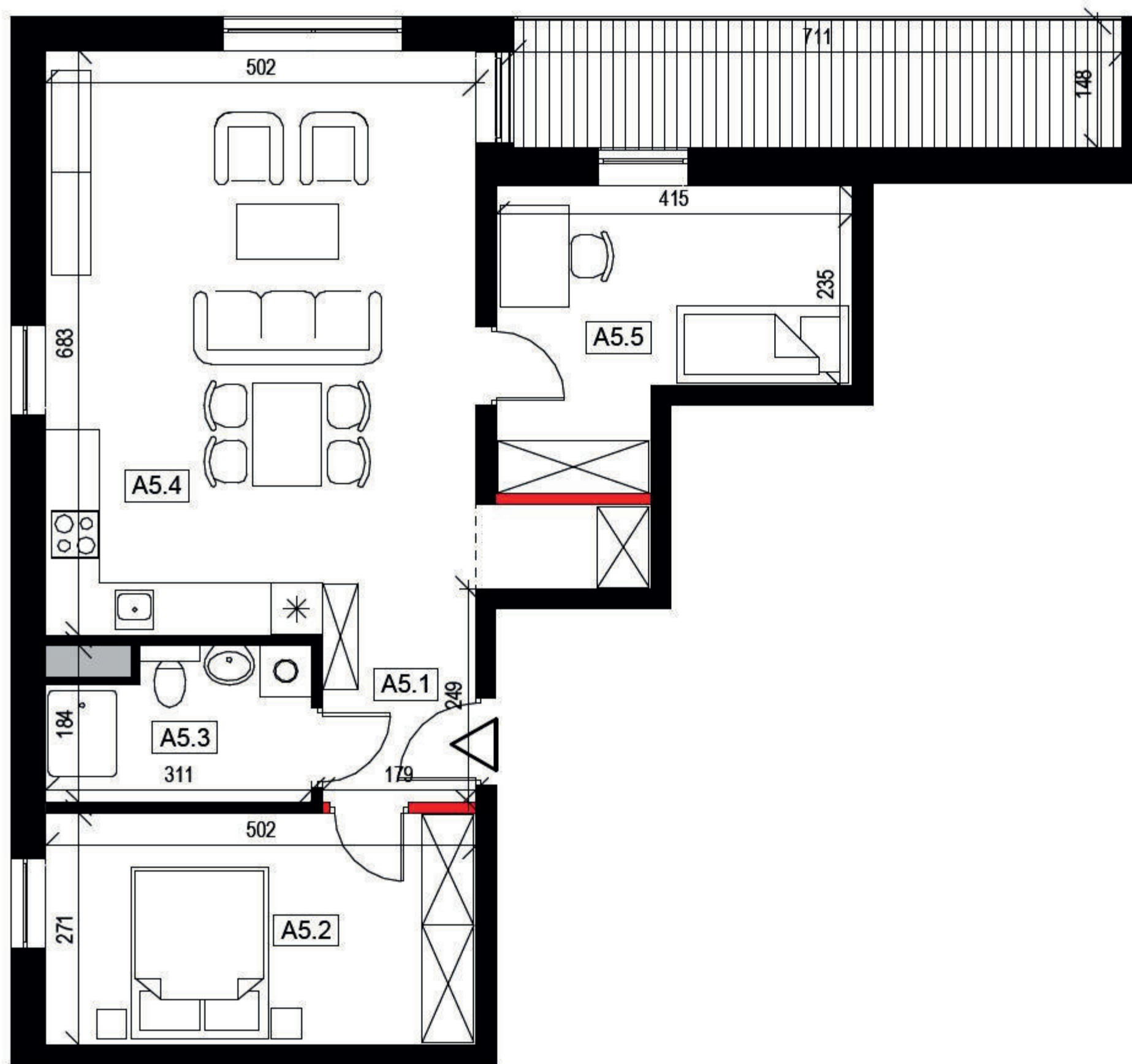


LOKAL MIESZKALNY
A5

POW. SPRZEDAŻOWA:
69,7 m²




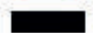
BUDYNEK: **A**
PIĘTRO: **1**
MIESZKANIE NR: **5**
TYP: **M3**



ZESTAWIENIE POWIERZCHNI

Numer	Nazwa pomieszczenia	m ²
A5.1	Przedpokój	3,4
A5.2	Pokój	13,4
A5.3	Łazienka	4,9
A5.4	Pokój dzienny z kuchnią	35,8
A5.5	Pokój	11,8
	Pole powierzchni pod ścianami rozbieralnymi	0,4
	Suma	69,7
	Balkon	10,5



 ściana rozbieralna
 ściana nierozbieralna



UWAGA: WYMIARY PODANO NA PODSTAWIE PROJEKTU BUDOWLANEGO. MOGĄ WYSTĄPIĆ NIEZNACZNE ZMIANY W PROJEKCIE WYKONAWCZYM. WSZYSTKIE WYMIARY PODANE SĄ W STANIE SUROWYM, BEZ WYKOŃCZENIA ŚCIAN (TYNK, GLAZURA ITP.). POWIERZCHNIA UŻYTKOWA POMIESZCZEŃ JEST OBLICZONA WG NORMY PN-ISO 9836:2011. POWIERZCHNIA UŻYTKOWA MIESZKANIA UWZGLĘDNIAMY METRY KWADRATOWE POD ŚCIANAMI ROZBIERALNYMI (DZIAŁOWYMI) WYKLUCZAJĄC POWIERZCHNIĘ ŚCIAN OGRANICZAJĄCĄ ŁAZIENKĘ.

www.adatex.pl