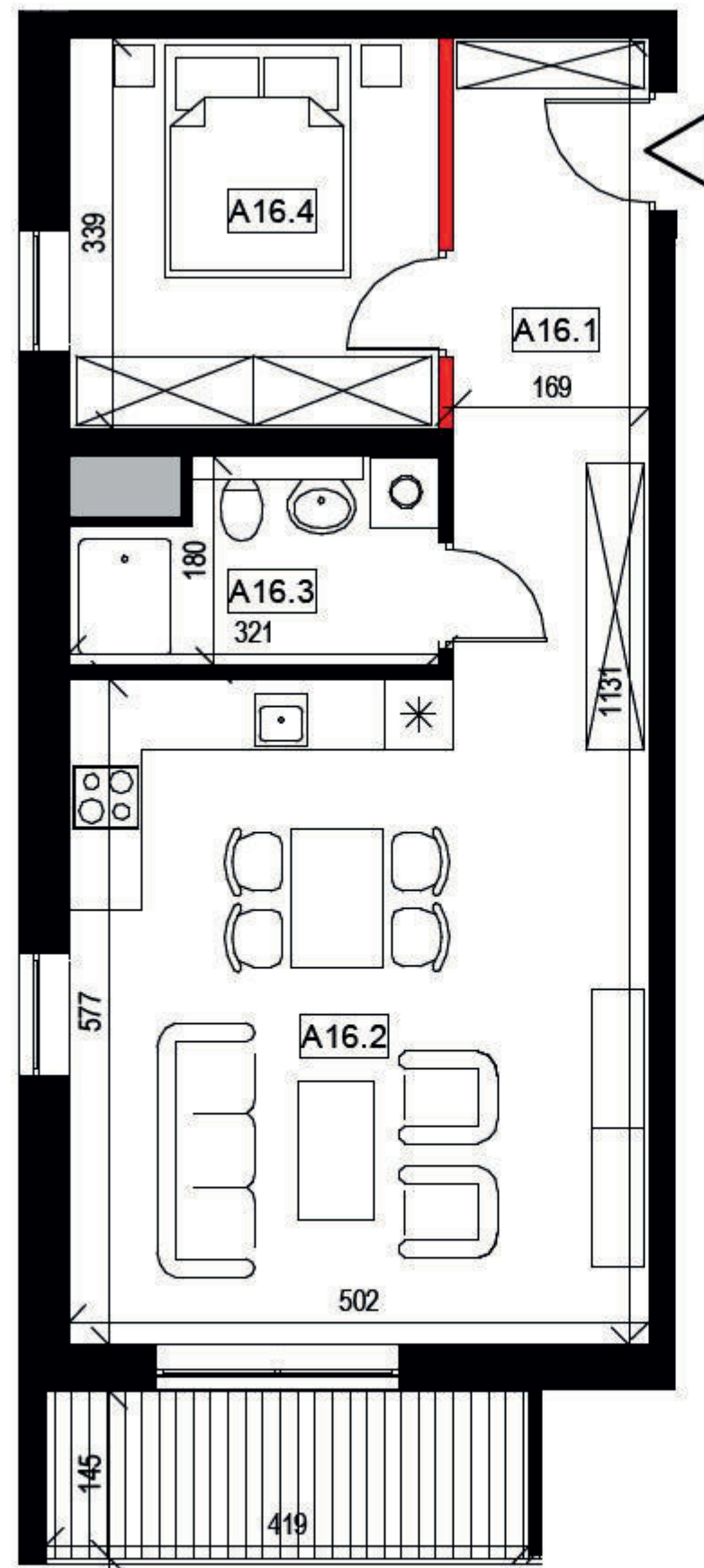


LOKAL MIESZKALNY

A16

POW. SPRZEDAŻOWA:

53,6 m²

■ ściana rozbieralna
■ ściana nierozbieralna

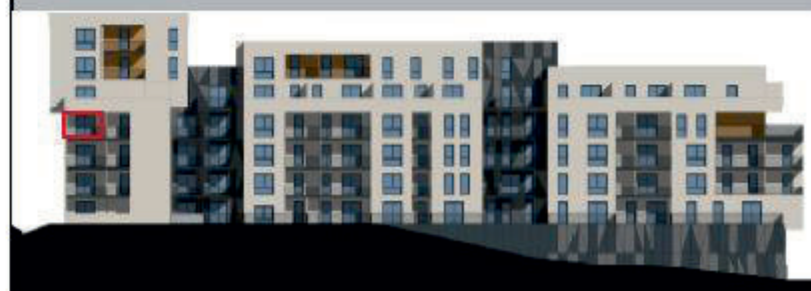
0 1 2 3 4 5m

UWAGA: WYMIARY PODANO NA PODSTAWIE PROJEKTU BUDOWLANEGO. MOGĄ WYSTĄPIĆ NIEZNACZNE ZMIANY W PROJEKCIE WYKONAWCZYM. WSZYSTKIE WYMIARY PODANE SĄ W STANIE SUROWYM, BEZ WYKOŃCZENIA ŚCIAN (TYNK, GLAZURA ITP.). POWIERZCHNIA UŻYTKOWA POMIESZCZEŃ JEST OBLICZONA WG NORMY PN-ISO 9836:2011. POWIERZCHNIA UŻYTKOWA MIESZKANIA UWZGLĘDNIAMY METRY KWADRATOWE POD ŚCIANAMI ROZBIERALNYMI (DZIAŁOWYMI) WYKLUCZAJĄC POWIERZCHNIĘ ŚCIAN OGRANICZAJĄCĄ ŁAZIENKĘ.

BUDYNEK: **A**PIĘTRO: **3**MIESZKANIE NR: **16**TYP: **M2**

ZESTAWIENIE POWIERZCHNI

Numer	Nazwa pomieszczenia	m ²
A16.1	Przedpokój	9,2
A16.2	Pokój dzienny z kuchnią	28,6
A16.3	Łazienka	4,7
A16.4	Pokój	10,7
	Pole powierzchni pod ścianami rozbieralnymi	0,4
	Suma	53,6
	Balkon	6,1



www.adatex.pl

