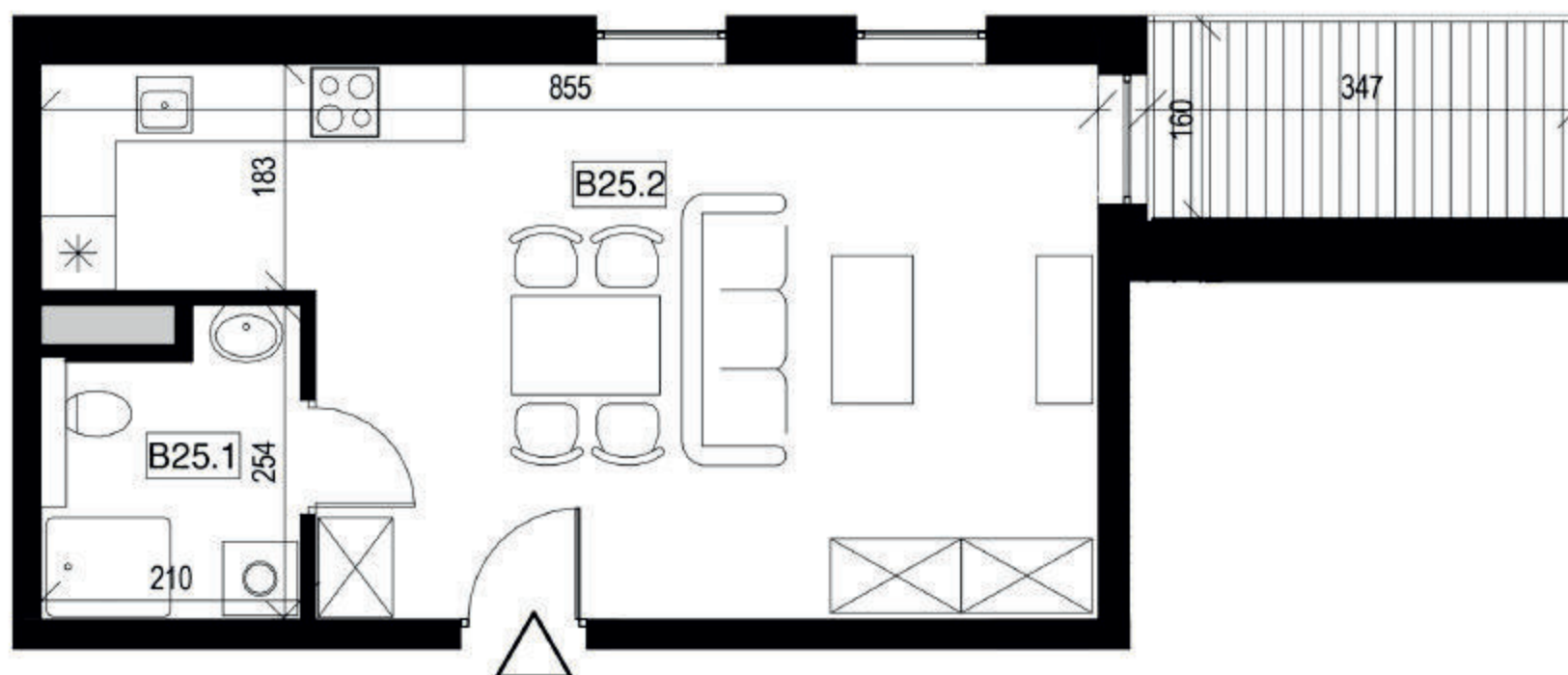


LOKAL MIESZKALNY  
B25

POW. SPRZEDAŻOWA:  
36,5 m<sup>2</sup>



BUDYNEK: **B**  
PIĘTRO: **3**  
MIESZKANIE NR: **25**  
TYP: **M1**



#### ZESTAWIENIE POWIERZCHNI

Numer	Nazwa pomieszczenia	m <sup>2</sup>
B25.1	Łazienka	4,4
B25.2	Pokój dzienny z kuchnią	32,1
	Pole powierzchni pod ścianami rozbieralnymi	0,0
	Suma	36,5
	Balkon	5,7



■ ściana rozbieralna  
■ ściana nierozbieralna



UWAGA: WYMIARY PODANO NA PODSTAWIE PROJEKTU BUDOWLANEGO. MOGĄ WYSTĄPIĆ NIEZNACZNE ZMIANY W PROJEKCIE WYKONAWCZYM. WSZYSTKIE WYMIARY PODANE SĄ W STANIE SUROWYM, BEZ WYKOŃCZENIA ŚCIAN (TYNK, GLAZURA ITP.). POWIERZCHNIA UŻYTKOWA POMIESZCZEŃ JEST OBLICZONA WG NORMY PN-ISO 9836:2011. POWIERZCHNIA UŻYTKOWA MIESZKANIA UWZGLĘDNIĄ METRY KWADRATOWE POD ŚCIANAMI ROZBIERALNYMI (DZIAŁOWYMI) WYKLUCZAJĄC POWIERZCHNIĘ ŚCIAN OGRANICZAJĄCĄ ŁAZIENKĘ.

[www.adatex.pl](http://www.adatex.pl)