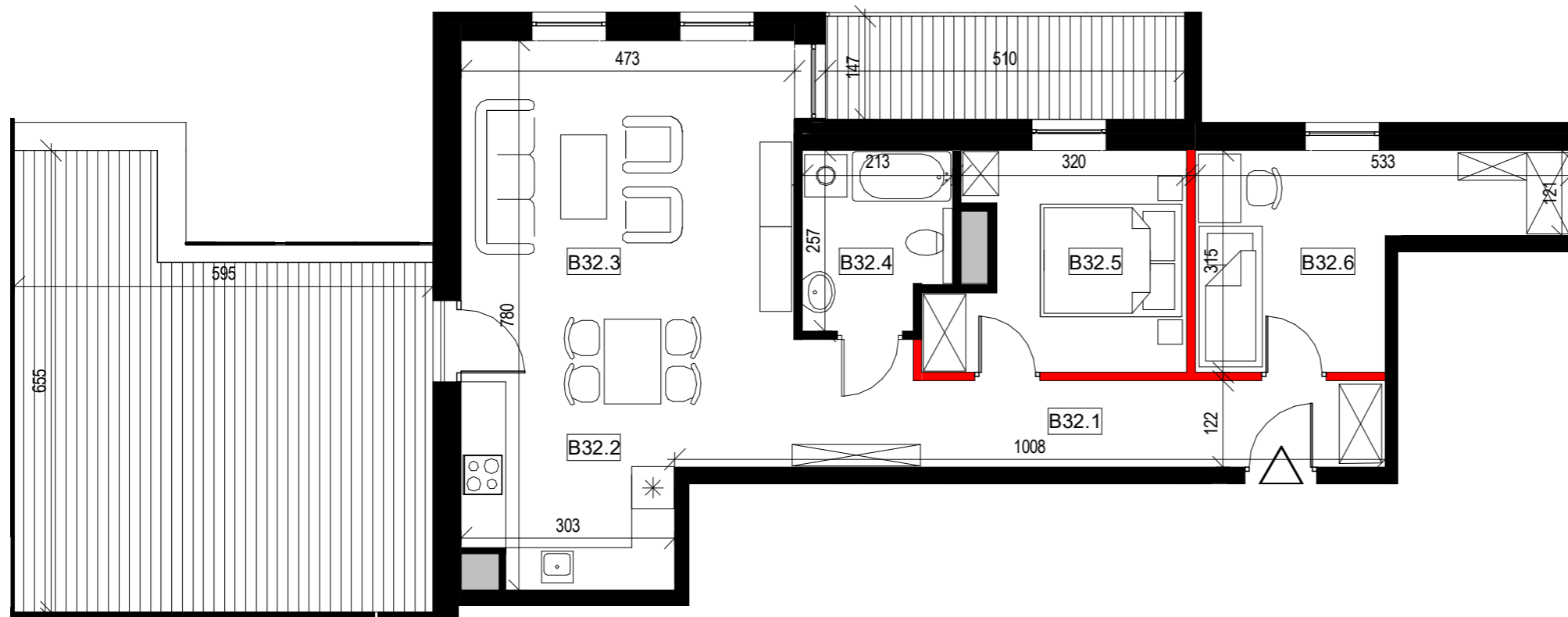
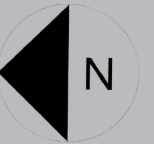


LOKAL MIESZKALNY
B32

POW. SPRZEDAŻOWA:
71,4 m²



BUDYNEK: **B**
PIĘTRO: **5**
MIESZKANIE NR: **32**
TYP: **M3**



ZESTAWIENIE POWIERZCHNI

Numer	Nazwa pomieszczenia	m ²
B32.1	Przedpokój	10,8
B32.2	Kuchnia	10,5
B32.3	Pokój dzienny	22,6
B32.4	Łazienka	4,8
B32.5	Pokój	9,9
B32.6	Pokój	11,4
	Pole powierzchni pod ścianami rozbieralnymi	1,4
	Suma	71,4
	Balkon Pn.	32,7
	Balkon Płd.	7,5



— ściana rozbieralna
— ściana nierozbieralna



UWAGA: WYMIARY PODANO NA PODSTAWIE PROJEKTU BUDOWLANEGO. MOGĄ WYSTĄPIĆ NIEZNACZNE ZMIANY W PROJEKcie WYKONAWCZYM. WSZYSTKIE WYMIARY PODANE SĄ W STANIE SUROWYM, BEZ WYKOŃCZENIA ŚCIAN (TYNK, GLAZURA ITP.). POWIERZCHNIA UŻYTKOWA POMIESZCZEŃ JEST OBLICZONA WG NORMY PN-ISO 9836:2011. POWIERZCHNIA UŻYTKOWA MIESZKANIA UWZGLĘDNIAMY METRY KWADRATOWE POD ŚCIANAMI ROZBIERALNYMI (DZIAŁOWYMI) WYKLUCZAJĄC POWIERZCHNIĘ ŚCIAN OGRANICZAJĄCĄ ŁAZIENKĘ.

www.adatax.pl