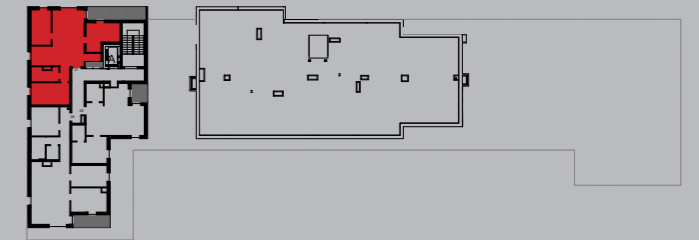
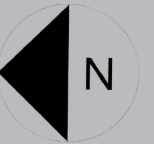


LOKAL MIESZKALNY
A27

POW. SPRZEDAŻOWA:
78,4 m²



BUDYNEK: **A**
PIĘTRO: **6**
MIESZKANIE NR: **27**
TYP: **M4**

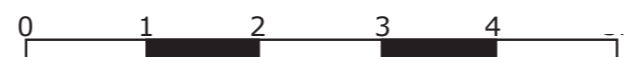


ZESTAWIENIE POWIERZCHNI

Numer	Nazwa pomieszczenia	m ²
A27.1	Przedpokój	11,5
A27.2	Pokój	12,7
A27.3	Łazienka	5,4
A27.4	Kuchnia	8,3
A27.5	Pokój	10,4
A27.6	Pokój dzienny	17,1
A27.7	Pokój	11,8
	Pole powierzchni pod ścianami rozbieralnymi	1,1
	Suma	78,4
	Balkon	10,5



— ściana rozbieralna
— ściana nierozbieralna



UWAGA: WYMIARY PODANO NA PODSTAWIE PROJEKTU BUDOWLANEGO. MOGĄ WYSTĄPIĆ NIEZNACZNE ZMIANY W PROJEKCIE WYKONAWCZYM. WSZYSTKIE WYMIARY PODANE SĄ W STANIE SUROWYM, BEZ WYKOŃCZENIA ŚCIAN (TYNK, GLAZURA ITP.). POWIERZCHNIA UŻYTKOWA POMIESZCZEŃ JEST OBLICZONA WG NORMY PN-ISO 9836:2011. POWIERZCHNIA UŻYTKOWA MIESZKANIA UWZGLĘDNIAMY METRY KWADRATOWE POD ŚCIANAMI ROZBIERALNYMI (DZIAŁOWYMI) WYKLUCZAJĄC POWIERZCHNIĘ ŚCIAN OGRANICZAJĄCĄ ŁAZIENKĘ.

www.adatax.pl