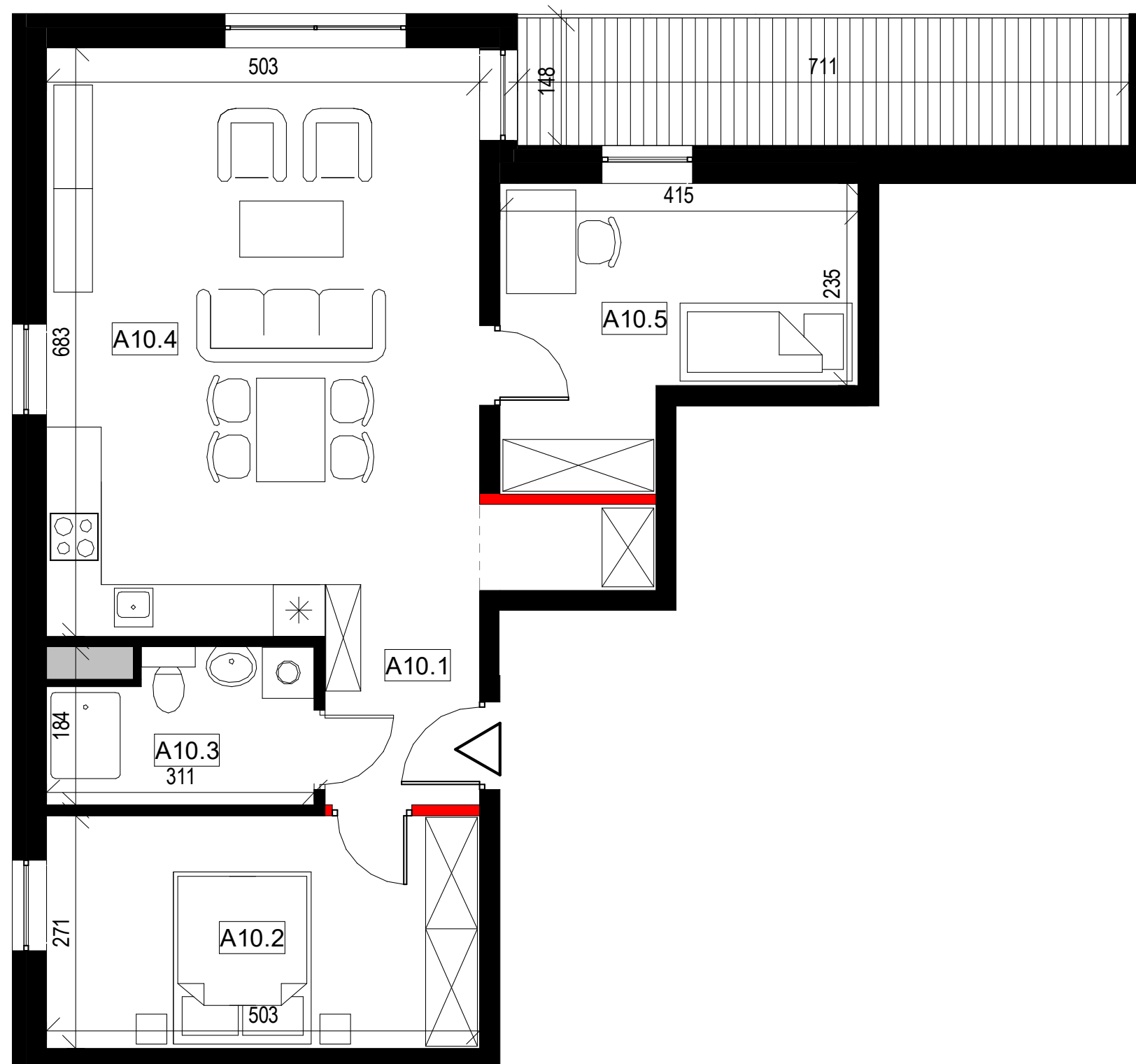


LOKAL MIESZKALNY  
A10

POW. SPRZEDAŻOWA:  
69,9 m<sup>2</sup>



— ściana rozbieralna  
— ściana nierozbieralna



UWAGA: WYMIARY PODANO NA PODSTAWIE PROJEKTU BUDOWLANEGO. MOGĄ WYSTĄPIĆ NIEZNACZNE ZMIANY W PROJEKCIE WYKONAWCZYM. WSZYSTKIE WYMIARY PODANE SĄ W STANIE SUROWYM, BEZ WYKOŃCZENIA ŚCIAN (TYNK, GLAZURA ITP.). POWIERZCHNIA UŻYTKOWA POMIESZCZEŃ JEST OBLICZONA WG NORMY PN-ISO 9836:2011. POWIERZCHNIA UŻYTKOWA MIESZKANIA UWZGLĘDNIAMY METRY KWADRATOWE POD ŚCIANAMI ROZBIERALNYMI (DZIAŁOWYMI) WYKLUCZAJĄC POWIERZCHNIĘ ŚCIAN OGRANICZAJĄCĄ ŁAZIENKĘ.



BUDYNEK: **A**  
PIĘTRO: **2**  
MIESZKANIE NR: **10**  
TYP: **M3**



#### ZESTAWIENIE POWIERZCHNI

| Numer | Nazwa pomieszczenia                         | m <sup>2</sup> |
|-------|---|----------------|
| A10.1 | Przedpokój                                  | 8,1            |
| A10.2 | Pokój                                       | 13,4           |
| A10.3 | Łazienka                                    | 4,9            |
| A10.4 | Pokój dzienny z kuchnią                     | 31,2           |
| A10.5 | Pokój                                       | 11,8           |
|       | Pole powierzchni pod ścianami rozbieralnymi | 0,5            |
|       | Suma  | 69,9           |
|       | Balkon                                      | 10,5           |



[www.adatex.pl](http://www.adatex.pl)

