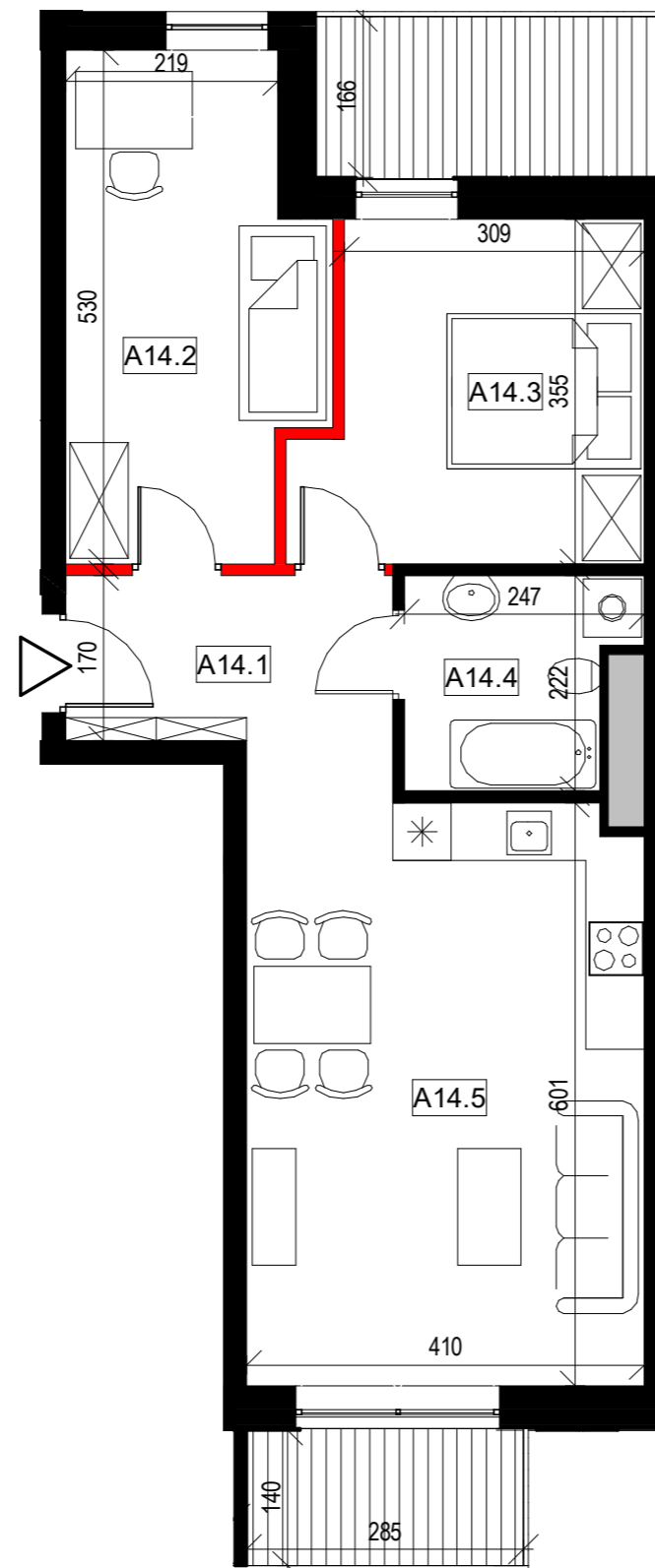


LOKAL MIESZKALNY  
A14

POW. SPRZEDAŻOWA:  
60,1 m<sup>2</sup>



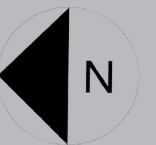
— ściana rozbieralna  
— ściana nierozbieralna



UWAGA: WYMIARY PODANO NA PODSTAWIE PROJEKTU BUDOWLANEGO. MOGĄ WYSTĄPIĆ NIEZNACZNE ZMIANY W PROJEKCIE WYKONAWCZYM. WSZYSTKIE WYMIARY PODANE SĄ W STANIE SUROWYM, BEZ WYKOŃCZENIA ŚCIAN (TYNK, GLAZURA ITP.). POWIERZCHNIA UŻYTKOWA POMIESZCZEŃ JEST OBLICZONA WG NORMY PN-ISO 9836:2011. POWIERZCHNIA UŻYTKOWA MIESZKANIA UWZGLĘDNIAMY METRY KWADRATOWE POD ŚCIANAMI ROZBIERALNYMI (DZIAŁOWYMI) WYKLUCZAJĄC POWIERZCHNIĘ ŚCIAN OGRANICZAJĄCĄ ŁAZIENKĘ.



BUDYNEK: **A**  
PIĘTRO: **2**  
MIESZKANIE NR: **14**  
TYP: **M3**



#### ZESTAWIENIE POWIERZCHNI

Numer	Nazwa pomieszczenia	m <sup>2</sup>
A14.1	Przedpokój	6,5
A14.2	Pokój	12,5
A14.3	Pokój	11,5
A14.4	Łazienka	4,7
A14.5	Pokój dzienny z kuchnią	24,2
	Pole powierzchni pod ścianami rozbieralnymi	0,7
	Suma	60,1
	Balkon Wsch.	5,8
	Balkon Zach.	4,0



[www.adatex.pl](http://www.adatex.pl)

