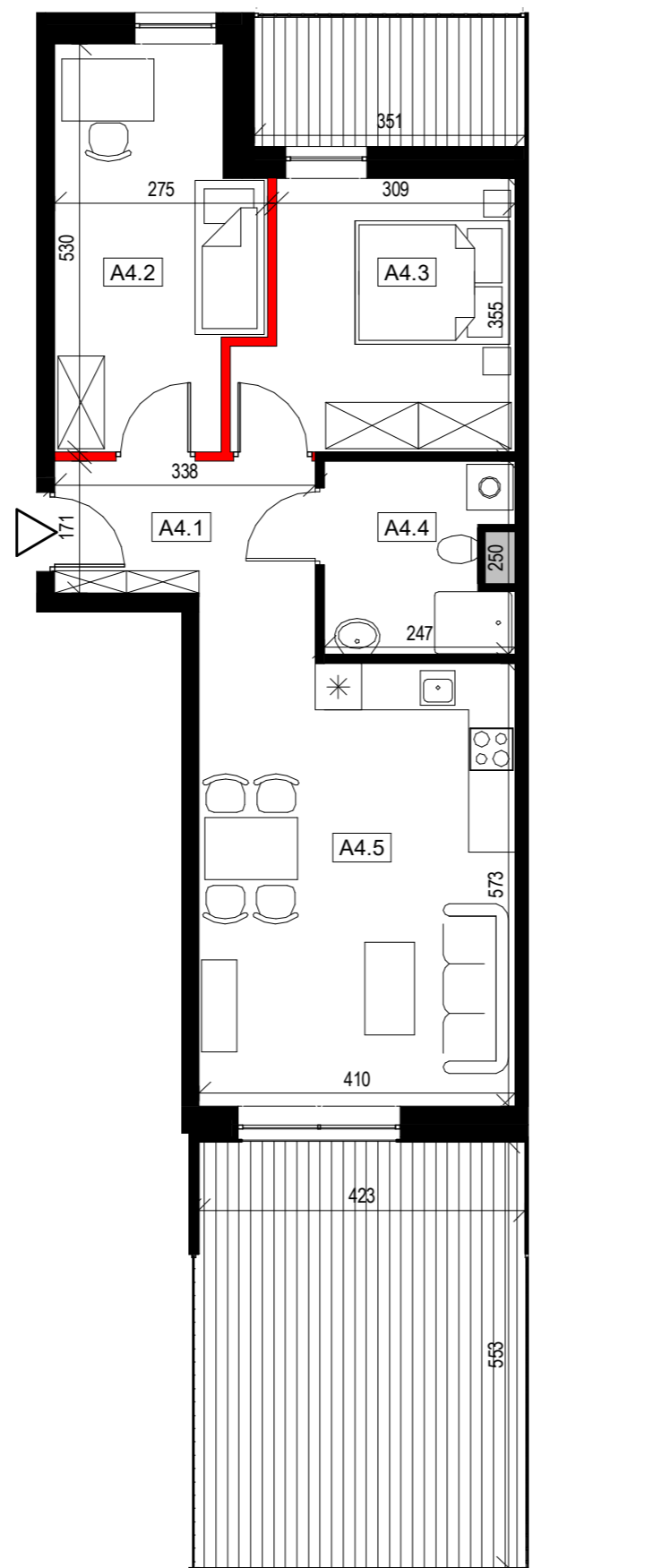


LOKAL MIESZKALNY

A4

POW. SPRZEDAŻOWA:

60,7 m²



- ściana rozbieralna
- ściana nierozbieralna

UWAGA: WYMIARY PODANO NA PODSTAWIE PROJEKTU BUDOWLANEGO. MOGĄ WYSTĄPIĆ NIEZNACZNE ZMIANY W PROJEKCIE WYKONAWCZYM. WSZYSTKIE WYMIARY PODANE SĄ W STANIE SUROWYM, BEZ WYKOŃCZENIA ŚCIAN (TYNK, GLAZURA ITP.). POWIERZCHNIA UŻYTKOWA POMIESZCZEŃ JEST OBLICZONA WG NORMY PN-ISO 9836:2011. POWIERZCHNIA UŻYTKOWA MIESZKANIA UWZGLĘDNIAMY METRY KWADRATOWE POD ŚCIANAMI ROZBIERALNYMI (DZIAŁOWYMI) WYKLUCZAJĄC POWIERZCHNIĘ ŚCIAN OGRANICZAJĄCĄ ŁAZIENKĘ.



BUDYNEK: **A**
 PIĘTRO: **0**
 MIESZKANIE NR: **4**
 TYP: **M3**



ZESTAWIENIE POWIERZCHNI

Numer	Nazwa pomieszczenia	m ²
A4.1	Przedpokój	7,1
A4.2	Pokój	12,5
A4.3	Pokój	11,6
A4.4	Łazienka	5,6
A4.5	Pokój dzienny z kuchnią	23,1
	Pole powierzchni pod ścianami rozbieralnymi	0,9
	Suma	60,7

Balkon zach.	23,4
Balkon wsch.	5,9



www.adatex.pl

