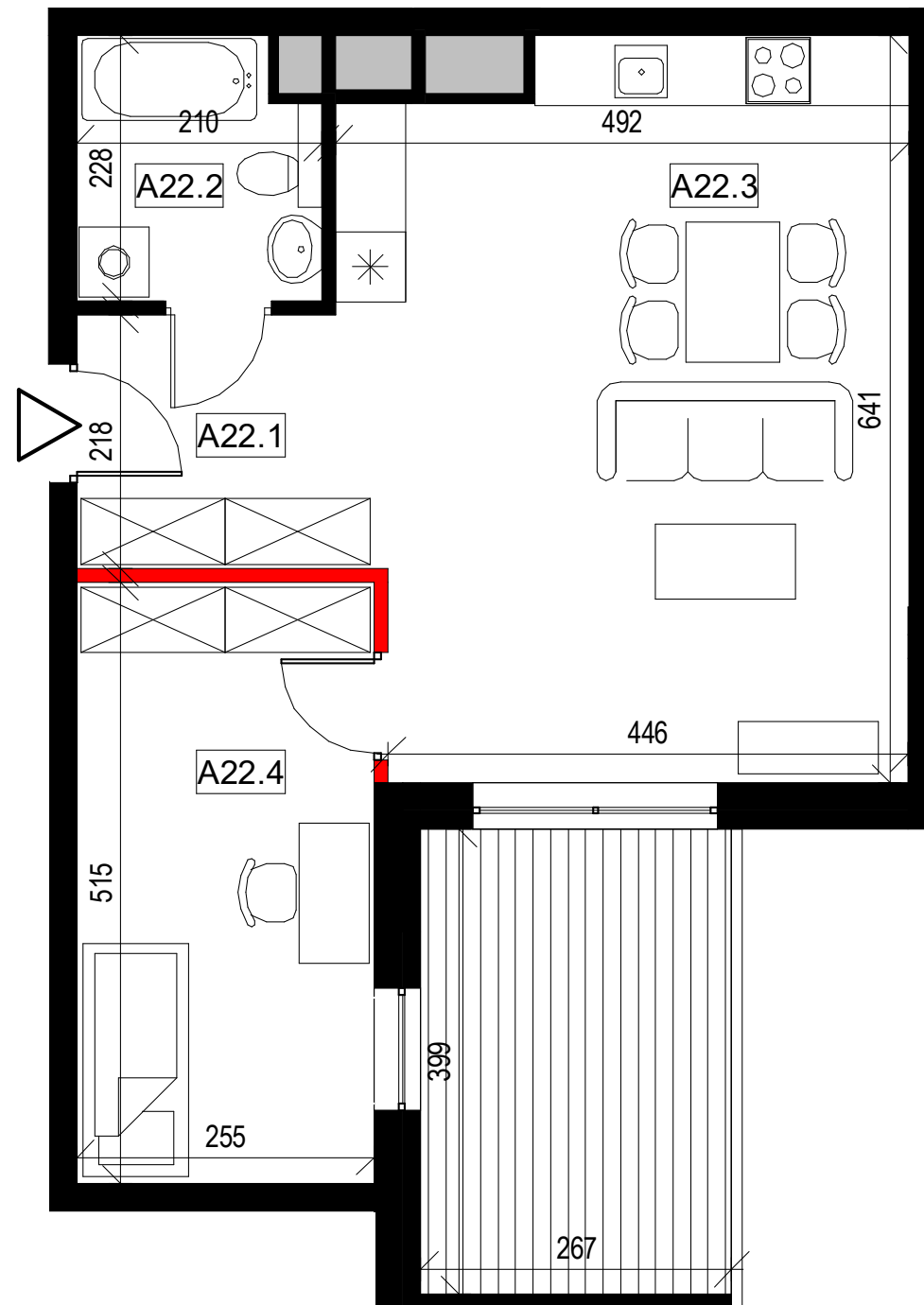
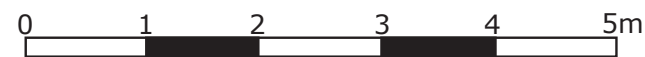


LOKAL MIESZKALNY  
A22

POW. SPRZEDAŻOWA:  
51,5 m<sup>2</sup>



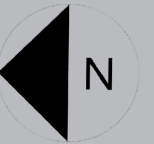
— ściana rozbieralna  
— ściana nierozbieralna



UWAGA: WYMIARY PODANO NA PODSTAWIE PROJEKTU BUDOWLANEGO. MOGĄ WYSTĄPIĆ NIEZNACZNE ZMIANY W PROJEKCIE WYKONAWCZYM. WSZYSTKIE WYMIARY PODANE SĄ W STANIE SUROWYM, BEZ WYKOŃCZENIA ŚCIAN (TYNK, GLAZURA ITP.). POWIERZCHNIA UŻYTKOWA POMIESZCZEŃ JEST OBLICZONA WG NORMY PN-ISO 9836:2011. POWIERZCHNIA UŻYTKOWA MIESZKANIA UWZGLĘDNIAMY METRY KWADRATOWE POD ŚCIANAMI ROZBIERALNYMI (DZIAŁOWYMI) WYKLUCZAJĄC POWIERZCHNIĘ ŚCIAN OGRANICZAJĄCĄ ŁAZIENKĘ.



BUDYNEK: **A**  
PIĘTRO: **4**  
MIESZKANIE NR: **22**  
TYP: **M2**



#### ZESTAWIENIE POWIERZCHNI

Numer	Nazwa pomieszczenia	m <sup>2</sup>
A22.1	Przedpokój	4,7
A22.2	Łazienka	4,2
A22.3	Pokój dzienny z kuchnią	29,2
A22.4	Pokój	12,9
	Pole powierzchni pod ścianami rozbieralnymi	0,5
	Suma	51,5
	Balkon	10,7



[www.adatex.pl](http://www.adatex.pl)

