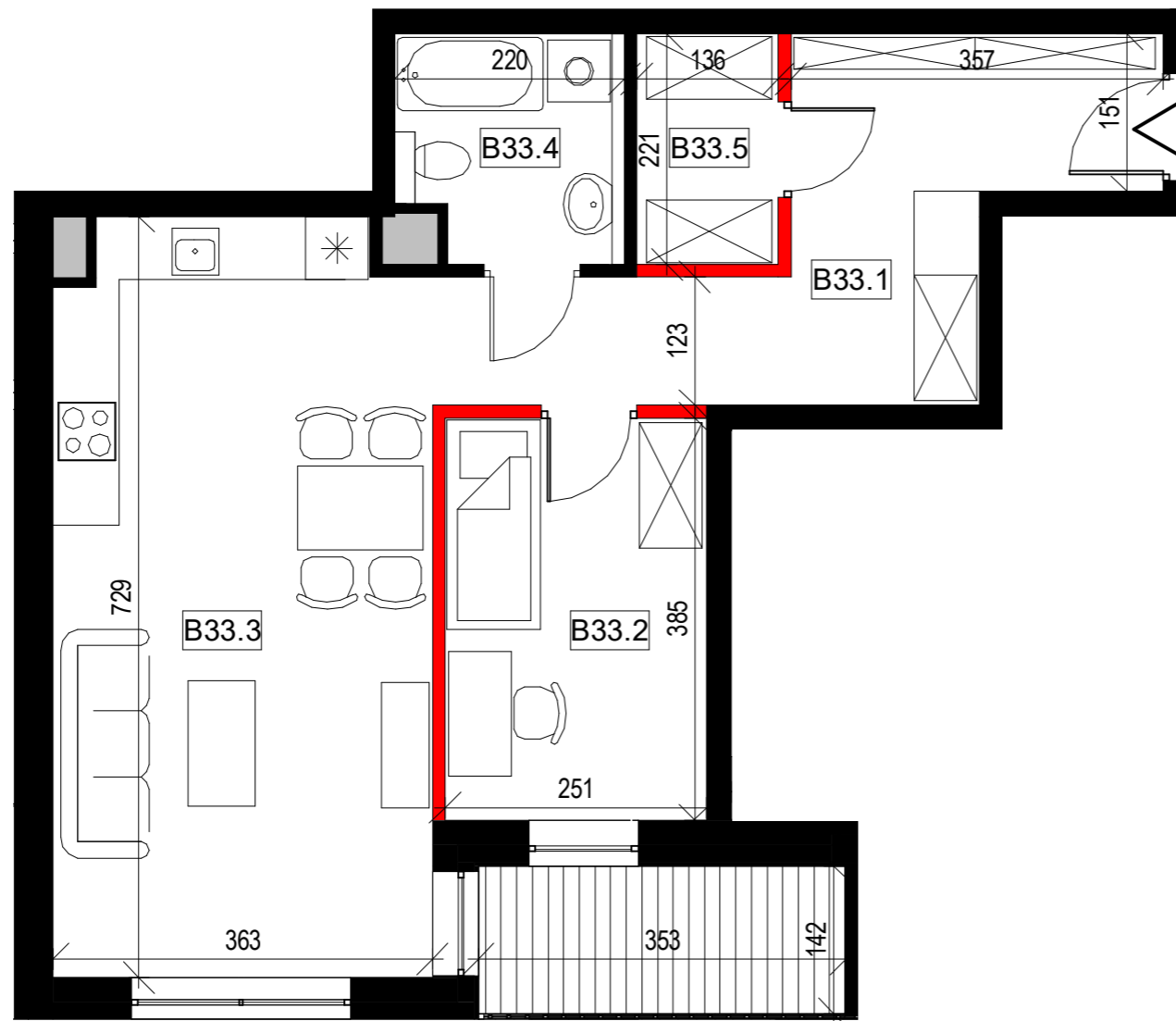


LOKAL MIESZKALNY
B33

POW. SPRZEDAŻOWA:
56,0 m²

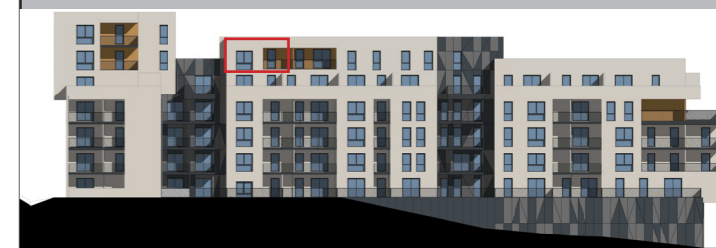


BUDYNEK: **B**
PIĘTRO: **5**
MIESZKANIE NR: **33**
TYP: **M2**

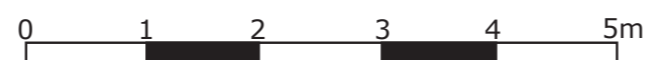


ZESTAWIENIE POWIERZCHNI

Numer	Nazwa pomieszczenia	m ²
B33.1	Przedpokój	13,0
B33.2	Pokój	9,5
B33.3	Pokój dzienny z kuchnią	25,5
B33.4	Łazienka	4,1
B33.5	Garderoba	2,9
	Pole powierzchni pod ścianami rozbiegalnymi	1,0
	Suma	56,0
	Balkon	5,0



— ściana rozbiegalna
— ściana nierozbiegalna



UWAGA: WYMIARY PODANO NA PODSTAWIE PROJEKTU BUDOWLANEGO. MOGĄ WYSTĄPIĆ NIEZNACZNE ZMIANY W PROJEKCIE WYKONAWCZYM. WSZYSTKIE WYMIARY PODANE SĄ W STANIE SUROWYM, BEZ WYKOŃCZENIA ŚCIAN (TYNK, GLAZURA ITP.). POWIERZCHNIA UŻYTKOWA POMIESZCZEŃ JEST OBLICZONA WG NORMY PN-ISO 9836:2011. POWIERZCHNIA UŻYTKOWA MIESZKANIA UWZGLĘDNIAMY METRY KWADRATOWE POD ŚCIANAMI ROZBIEGALNYMI (DZIAŁOWYMI) WYKLUCZAJĄC POWIERZCHNIĘ ŚCIAN OGRANICZAJĄCĄ ŁAZIENKĘ.

www.adatax.pl