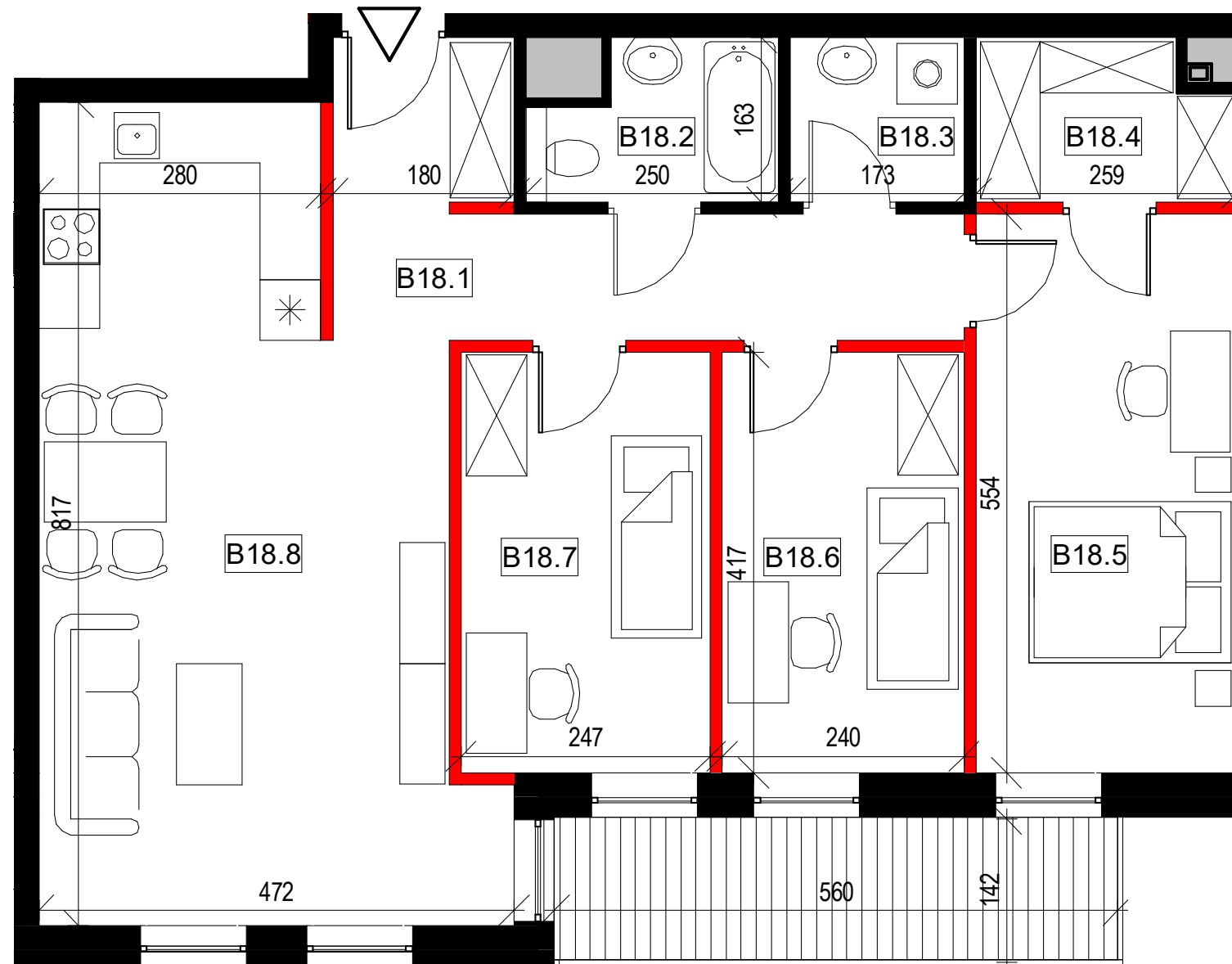


LOKAL MIESZKALNY  
B18

POW. SPRZEDAŻOWA:  
87,7 m<sup>2</sup>

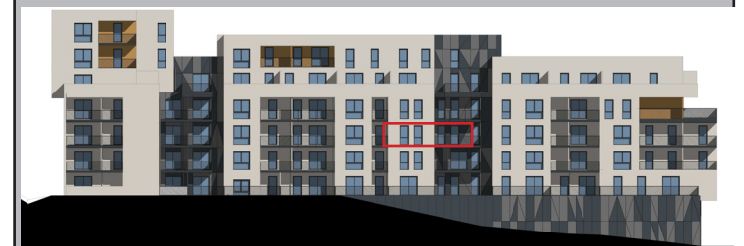


BUDYNEK: **B**  
PIĘTRO: **2**  
MIESZKANIE NR: **18**  
TYP: **M4**

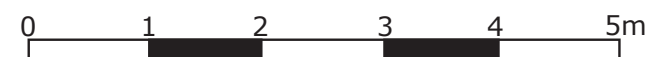


#### ZESTAWIENIE POWIERZCHNI

Numer	Nazwa pomieszczenia	m <sup>2</sup>
B18.1	Przedpokój	10,6
B18.2	Łazienka	3,2
B18.3	Pralnia	2,7
B18.4	Garderoba	3,8
B18.5	Pokój	14,1
B18.6	Pokój	9,8
B18.7	Pokój	10,1
B18.8	Pokój dzienny z kuchnią	30,8
	Pole powierzchni pod ścianami rozbiegającymi	2,6
	Suma	87,7
	Balkon	8,0



— ściana rozbiegająca  
— ściana nierozbiegająca



UWAGA: WYMIARY PODANO NA PODSTAWIE PROJEKTU BUDOWLANEGO. MOGĄ WYSTĄPIĆ NIEZNACZNE ZMIANY W PROJEKcie WYKONAWCZYM. WSZYSTKIE WYMIARY PODANE SĄ W STANIE SUROWYM, BEZ WYKOŃCZENIA ŚCIAN (TYNK, GLAZURA ITP.). POWIERZCHNIA UŻYTKOWA POMIESZCZEŃ JEST OBLICZONA WG NORMY PN-ISO 9836:2011. POWIERZCHNIA UŻYTKOWA MIESZKANIA UWZGLĘDNIAMY METRY KWADRATOWE POD ŚCIANAMI ROZBIEGĄCIMI (DZIAŁOWYMI) WYKLUCZAJĄC POWIERZCHNIĘ ŚCIAN OGRANICZAJĄCĄ ŁAZIENKĘ.

[www.adatax.pl](http://www.adatax.pl)