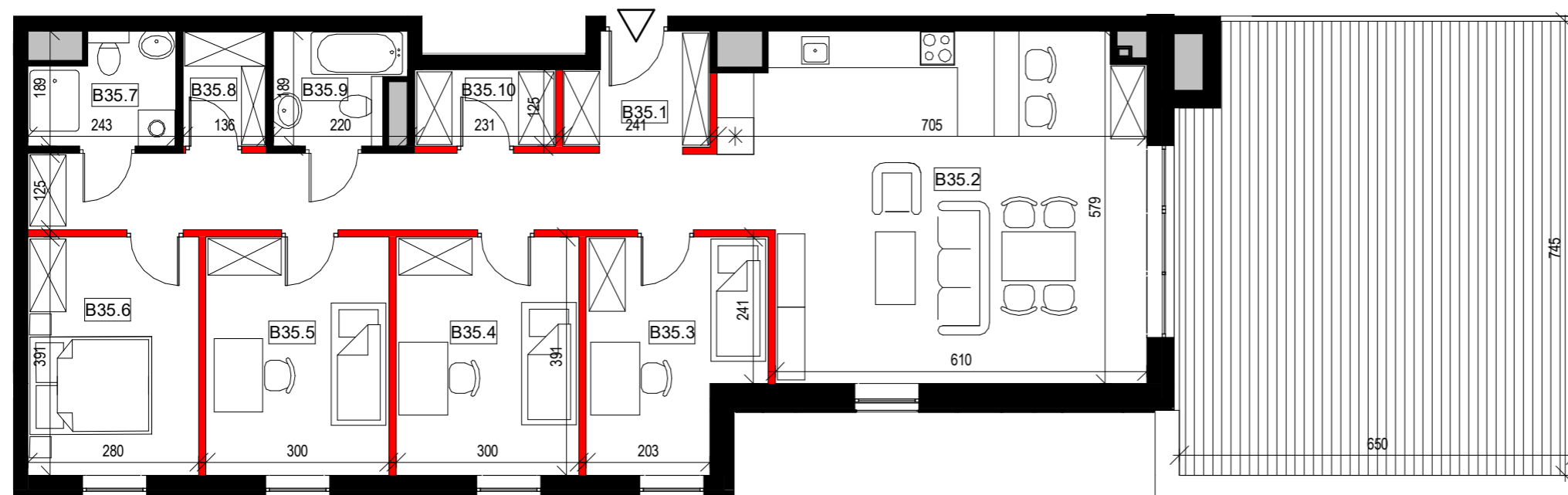


LOKAL MIESZKALNY
B35

POW. SPRZEDAŻOWA:
115,6 m²



BUDYNEK: **B**
PIĘTRO: **5**
MIESZKANIE NR: **35**
TYP: **M5**



ZESTAWIENIE POWIERZCHNI

Numer	Nazwa pomieszczenia	m ²
B35.1	Przedpokój	18,0
B35.2	Pokój dzienny z kuchnią	36,9
B35.3	Pokój	10,0
B35.4	Pokój	11,5
B35.5	Pokój	11,5
B35.6	Pokój	10,8
B35.7	Łazienka	3,7
B35.8	Garderoba	2,5
B35.9	Łazienka	3,4
B35.10	Garderoba	2,8
	Pole powierzchni pod ścianami rozbiegającymi	4,5
	Suma	115,6
	Balkon	48,0



— ściana rozbiegająca
— ściana nierozbiegająca



UWAGA: WYMIARY PODANO NA PODSTAWIE PROJEKTU BUDOWLANEGO. MOGĄ WYSTĄPIĆ NIEZNACZNE ZMIANY W PROJEKCIE WYKONAWCZYM. WSZYSTKIE WYMIARY PODANE SĄ W STANIE SUROWYM, BEZ WYKOŃCZENIA ŚCIAN (TYNK, GLAZURA ITP.). POWIERZCHNIA UŻYTKOWA POMIESZCZEŃ JEST OBLICZONA WG NORMY PN-ISO 9836:2011. POWIERZCHNIA UŻYTKOWA MIESZKANIA UWZGLĘDNIAMY METRY KWADRATOWE POD ŚCIANAMI ROZBIEGĄCIMI (DZIAŁOWYMI) WYKLUCZAJĄC POWIERZCHNIĘ ŚCIAN OGRANICZAJĄCĄ ŁAZIENKĘ.

www.adatax.pl