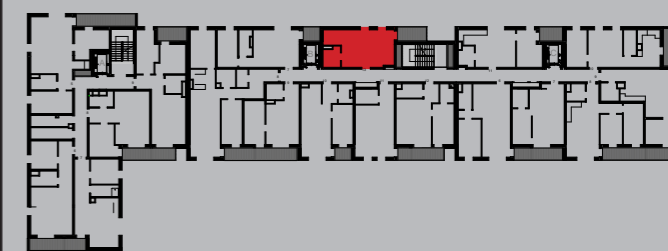
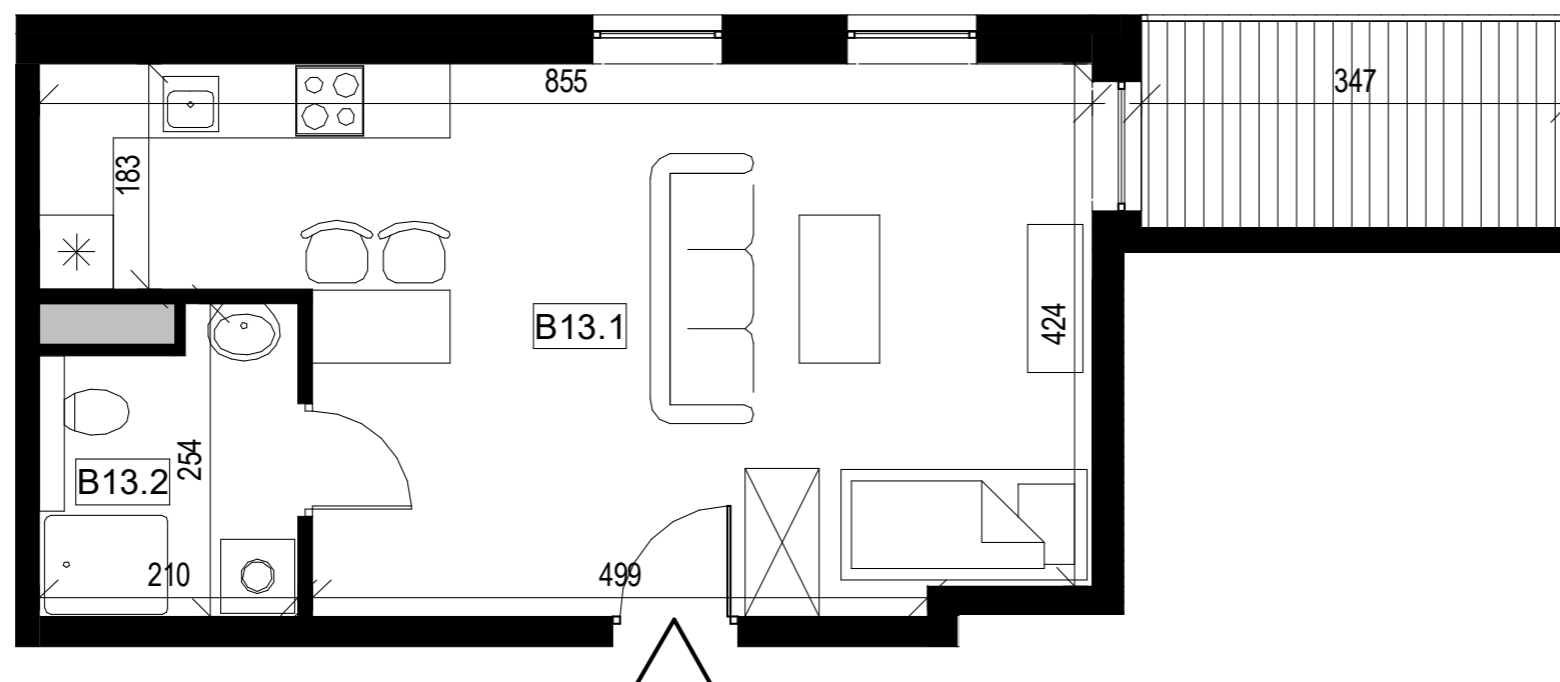


LOKAL MIESZKALNY  
B13

POW. SPRZEDAŻOWA:  
36,2 m<sup>2</sup>





BUDYNEK: **B**  
PIĘTRO: **1**  
MIESZKANIE NR: **13**  
TYP: **M1**

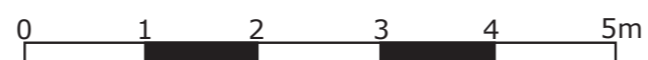


#### ZESTAWIENIE POWIERZCHNI

Numer	Nazwa pomieszczenia	m <sup>2</sup>
B13.1	Pokój dzienny z kuchnią	31,8
B13.2	Łazienka	4,4
	Pole powierzchni pod ścianami rozbieralnymi	0,0
	Suma	36,2
	Balkon	5,8



 ściana rozbieralna  
 ściana nierozbieralna



UWAGA: WYMIARY PODANO NA PODSTAWIE PROJEKTU BUDOWLANEGO. MOGĄ WYSTĄPIĆ NIEZNACZNE ZMIANY W PROJEKCIE WYKONAWCZYM. WSZYSTKIE WYMIARY PODANE SĄ W STANIE SUROWYM, BEZ WYKOŃCZENIA ŚCIAN (TYNK, GLAZURA ITP.). POWIERZCHNIA UŻYTKOWA POMIESZCZEŃ JEST OBLICZONA WG NORMY PN-ISO 9836:2011. POWIERZCHNIA UŻYTKOWA MIESZKANIA UWZGLĘDNIAMY METRY KWADRATOWE POD ŚCIANAMI ROZBIERALNYMI (DZIAŁOWYMI) WYKLUCZAJĄC POWIERZCHNIĘ ŚCIAN OGRANICZAJĄCĄ ŁAZIENKĘ.

[www.adatex.pl](http://www.adatex.pl)