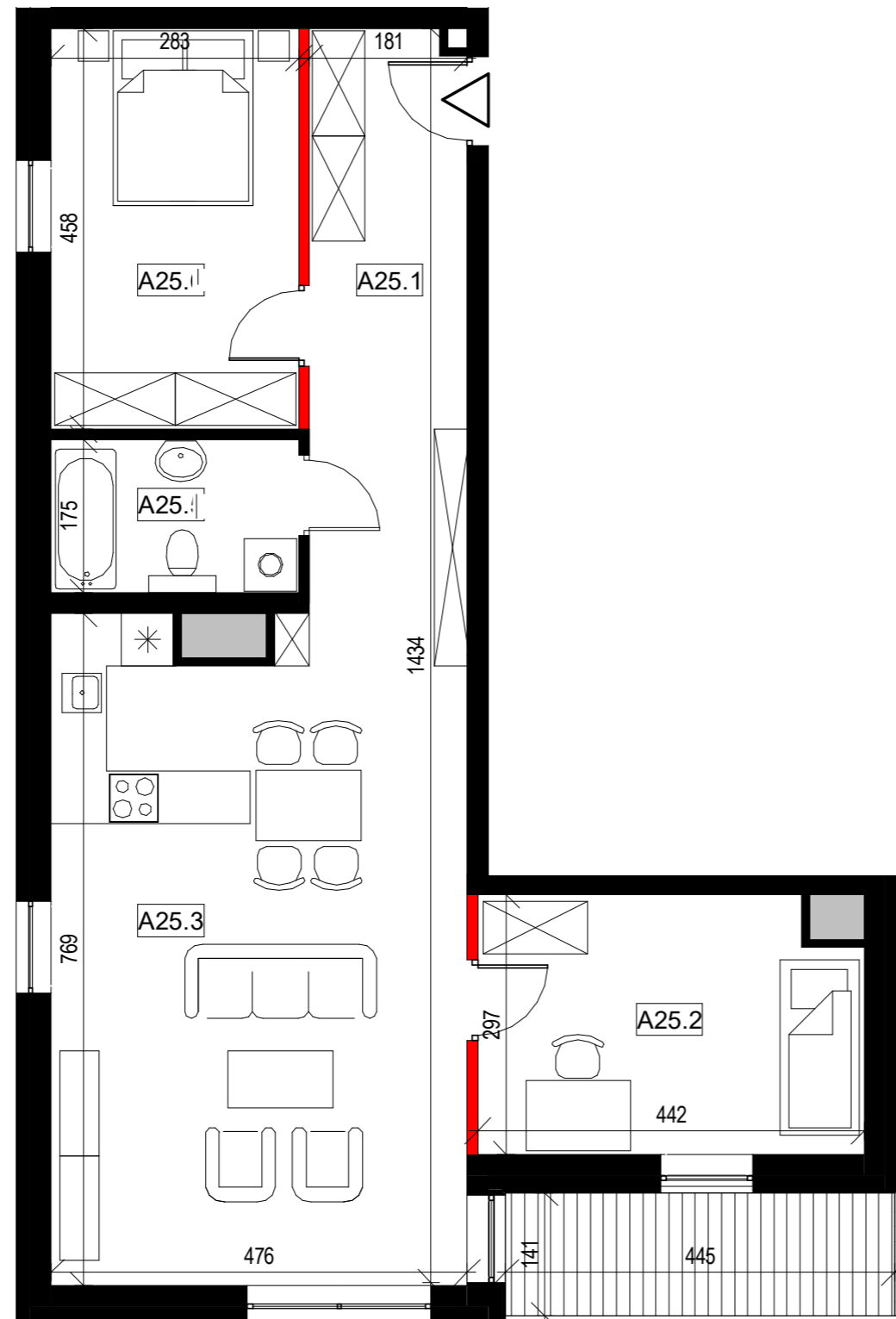
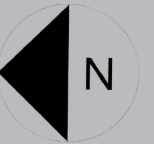


LOKAL MIESZKALNY
A25

POW. SPRZEDAŻOWA:
78,1 m²



BUDYNEK: **A**
PIĘTRO: **5**
MIESZKANIE NR: **25**
TYP: **M3**



ZESTAWIENIE POWIERZCHNI

Numer	Nazwa pomieszczenia	m ²
A25.1	Przedpokój	11,6
A25.2	Pokój	12,5
A25.3	Pokój dzienny z kuchnią	35,6
A25.4	Łazienka	4,8
A25.5	Pokój	12,8
	Pole powierzchni pod ścianami rozbiegającymi	0,9
	Suma	78,1
	Balkon	6,3



— ściana rozbiegająca
— ściana nierozbiegająca



UWAGA: WYMIARY PODANO NA PODSTAWIE PROJEKTU BUDOWLANEGO. MOGĄ WYSTĄPIĆ NIEZNACZNE ZMIANY W PROJEKcie WYKONAWCZYM. WSZYSTKIE WYMIARY PODANE SĄ W STANIE SUROWYM, BEZ WYKOŃCZENIA ŚCIAN (TYNK, GLAZURA ITP.). POWIERZCHNIA UŻYTKOWA POMIESZCZEŃ JEST OBLICZONA WG NORMY PN-ISO 9836:2011. POWIERZCHNIA UŻYTKOWA MIESZKANIA UWZGLĘDNIAMY METRY KWADRATOWE POD ŚCIANAMI ROZBIEGĄCIMI (DZIAŁOWYMI) WYKLUCZAJĄC POWIERZCHNIĘ ŚCIAN OGRANICZAJĄCĄ ŁAZIENKĘ.

www.adatax.pl